

# Catalogue accessoires

## Accessoires et composants d'opérateurs pour portes de garage commerciales et industrielles

- Dispositifs externes de protection contre le coincement
- Contrôles d'accès
- Système de gestion de véhicules
- Divers et accessoires spécialisés



Date d'entrée en vigueur  
Le 1er janvier, 2023

# Table des matières

<b>Conditions générales de vente</b>	<b>1</b>
<b>Dispositifs externes de protection contre le coincement, primaires et auxiliaires</b>	<b>2-20</b>
■ Cellules photoélectriques	2-6
■ Barrières immatérielles	7
■ Barres palpeuses électriques	8-12
■ Ensembles de barres palpeuses pneumatiques	13-19
■ Modules d'interface	20
<b>Contrôles d'accès</b>	<b>21-32</b>
■ Stations de commande	21-23
■ Commutateurs à clé	24-25
■ Commutateurs à tirette	26
■ Claviers digitaux et lecteurs de cartes	27
■ Commandes radio	28-31
■ Dispositif de contrôle Wi-Fi	32
<b>Système de gestion de véhicules</b>	<b>33-41</b>
■ Détecteurs à boucle inductive	33
■ Détecteurs de mouvement	34-37
■ Systèmes d'avertissement sonore et visuel	38-41
<b>Divers et accessoires spécialisés</b>	<b>42-46</b>
■ Autres équipements de commande	42
■ Accessoires de montage et quincaillerie	43-46
<b>Index des accessoires</b>	<b>47-48</b>



800-361-2260 • [manaras.com](http://manaras.com)

Les prix, spécifications techniques et modifications de design sont susceptibles d'être modifiés sans préavis. AC.FR.2023.01.01.R1  
Pour plus d'informations sur les accessoires, leur disponibilité ou pour des accessoires non listés, veuillez consulter le service des ventes internes.

# Conditions générales de vente

## 1. COMMANDES

Toute commande ne sera prise en considération que si elle est accompagnée d'un ordre établi sur papier à en-tête commercial du client ou sur bon de commande de Manaras dûment signé par le client. En aucun cas Manaras ne sera liée à des conditions inscrites sur le bon de commande du client qui diffèrent des conditions générales de vente de Manaras. À la réception de la confirmation de commande envoyé par Manaras, il est considéré que le client a accepté sans réserve les conditions générales de vente de Manaras. Aucun document (conditions générales d'achat, bon de commande de Manaras, accusé de réception, soumission, etc.) ne saurait être modifié par des stipulations contraires sans l'accord préalable et écrit d'un représentant habilité de Manaras. Le fait, par Manaras, de ne pas signaler son désaccord sur des clauses stipulées sur le bon de commande ou tout autre document en provenance du client (y compris et sans restriction des clauses de pénalité ou des frais de main-d'œuvre) ne saurait impliquer la renonciation de ces conditions de vente, ni l'acceptation de ces dites clauses. Les conditions générales de vente listées dans ce document constituent l'ensemble de l'accord entre Manaras et l'acheteur. Manaras ne saurait être liée par aucune autre réclamation ou garantie. En aucun cas Manaras ne devrait être tenue responsable des dommages indirects ou consécutifs à cet accord conclu avec le client. Ces conditions de vente ne constituent pas une franchise, n'établissent pas une relation de partenariat et n'octroient pas une marque de commerce ni aucune autre licence expresse ou implicite.

**Commande minimale:** un montant minimum de **\$50,00 net** (excluant taxes et fret), sera facturé. Nous vous recommandons de grouper vos commandes de pièces et d'accessoires pour évaluer ou excéder ce montant.

## 2. PRIX

Les prix n'incluent aucune taxe fédérale, ni provinciale. Les spécifications et les prix peuvent être modifiés sans préavis. Les soumissions expirent, sauf avis contraire, dans un délai de 30 jours après la date de leur émission. Dans le cas où l'acheteur voudrait reporter la date de livraison d'une commande déjà acceptée, Manaras, à sa seule discrétion, détient le droit d'approuver une telle décision. Si Manaras approuve par écrit une nouvelle date de livraison, le prix qui sera appliqué à la commande sera le prix en vigueur à la nouvelle date d'expédition.

## 3. CONDITIONS DE PAIEMENT

Les conditions de paiement sont spécifiées sur la confirmation de commande ainsi que sur la facture de Manaras, sans aucune considération des conditions indiquées sur le bon de commande de l'acheteur ou tout autre document. Toute somme due à l'échéance prévue encourra une pénalité appliquée selon le taux d'intérêt légal établi dans la province ayant juridiction sur la transaction. En cas de non-paiement de la facture à l'échéance prévue, les comptes pourront être suspendus jusqu'à ce que le ou les paiements soient reçus. Les comptes dépassant l'échéance de 60 jours pourront être transférés à une agence de recouvrement, les frais encourus seront facturés à l'acheteur. L'expédition des marchandises restant à livrer pourra être interrompue et la garantie ne sera plus honorée. Par ailleurs, tout achat futur devra être prépayé. Le paiement dans les termes indiqués est essentiel, et toutes les fois que l'acheteur est en défaut, ou dans le cas où des changements majeurs sur la situation financière de la compagnie de l'acheteur surviendraient, (incluant mais sans se limiter à une faillite, un changement de propriétaire, une modification de son degré de solvabilité) Manaras se réserve le droit d'annuler la commande sans encourir aucune responsabilité envers l'acheteur ou reporter ou discontinuer les expéditions jusqu'à ce que tous les paiements arriérés soient effectués et qu'une garantie de solvabilité soit fournie à Manaras. Si une commande implique une expédition partielle de produits, le défaut de payer celle-ci donne le droit à Manaras de retenir les livraisons suivantes jusqu'à ce que le paiement des expéditions non soldées soit effectué.

## 4. LIVRAISON

Toutes nos expéditions sont FCA-entrepôt Montréal (Incoterms® 2020), à moins d'une autre indication de Manaras. Manaras spécifiera le lieu d'expédition sur la confirmation de commande et choisira le trajet et les moyens de transport si ceux-ci ne sont pas spécifiés sur le bon de commande du client. Les risques de perte sont transférés au client au point d'expédition. Toutes réclamations pour marchandises endommagées ou perdues devront être rapportées immédiatement au transporteur et une annotation devra être écrite sur le bon de livraison signé par l'acheteur. Il appartient à l'acheteur de vérifier la marchandise à la livraison et dans le cas où des défauts ou dommages seraient constatés, le transporteur doit être immédiatement contacté par téléphone, si le transporteur n'envoie pas un inspecteur dans les cinq (5) jours, une réclamation écrite devra être envoyée au transporteur confirmant la demande téléphonique d'un inspecteur. Si l'acheteur ne dépose pas une réclamation clairement justifiée auprès du transporteur selon ces règles et dans le délai permis, toute possibilité de réclamation pour défaut contre Manaras sera automatiquement annulée.

## 5. DÉLAIS D'EXPÉDITION

Les délais de livraison mentionnés ou communiqués par Manaras sont donnés à titre indicatif. Un retard de livraison par rapport à la date estimée ne peut donner lieu à des pénalités ou à des demandes de compensation, et ne peut justifier l'annulation de la commande. Manaras ne sera aucunement responsable des pertes ou dommages envers l'acheteur (ou une tierce partie), occasionnés par la non-réalisation d'obligations contractuelles à cause d'événements indépendants de sa volonté et hors de son contrôle; incluant mais sans se limiter aux cas de force majeure, aux actions ou omissions de l'acheteur, à des embargos ou toutes autres actions gouvernementales, requêtes légales ou règlements résultant des situations suivantes: catastrophes naturelles, feu, vols, accidents, grèves, situation économique, guerres, émeutes, interruption ou retard de transport, impossibilité de disposer de la main-d'œuvre nécessaire ou des matières premières.

## 6. GARANTIE

Manaras garantit que ses opérateurs sont exempts de tous défauts de matériaux et de fabrication dans des conditions normales d'utilisation pour une période de deux ans à partir de la date de facturation. Les accessoires mécaniques, électriques et électroniques sont garantis pour une période d'un an à partir de la date de facturation. Les pièces d'usures sont exclues de la garantie (incluant mais sans se limiter aux courroies, aux bandes de frein et aux limiteurs de couple). L'unique obligation de Manaras est de réparer ou de remplacer les équipements défectueux non conformes aux termes de la garantie. Manaras décline toute responsabilité pour toute blessure, perte ou dommage, directs ou indirects, résultant de l'usage inadéquat de l'équipement. Avant utilisation, l'acheteur et/ou l'utilisateur effectif doit déterminer la conformité du produit à l'utilisation spécifiée, et

l'utilisateur assume tous risques et responsabilités qui y sont liés. Les dispositions susmentionnées ne peuvent être modifiées qu'à partir d'une entente signée par un représentant habilité de Manaras. Les articles remplacés selon les termes de la garantie seront conservés par Manaras, et l'utilisateur assume les coûts d'expédition liés au remplacement ou à la réparation.

**La garantie précitée est exclusive et remplace toute autre garantie qu'elle soit écrite, orale ou sous – entendue (y compris toute autre garantie de commerciabilité ou d'adaptation à l'application).**

### Motifs d'exclusion de la garantie:

- L'utilisation, la modification du produit, l'adaptation ou l'installation ne sont pas conformes aux instructions d'installation et de mise en marche.
- Le produit a été ouvert, brisé ou retourné avec des signes évidents d'abus ou de tout autre dommage.
- Nos spécifications écrites ne sont pas correctement appliquées par l'acheteur lors de la sélection de l'équipement.
- Nos instructions écrites pour l'installation et le branchement électrique n'ont pas été suivies.
- Notre équipement a été utilisé pour des fonctions autres que celles qui lui ont été spécifiquement désignées.
- Le produit Manaras est utilisé avec des accessoires électriques (accessoires de commande, relais, etc.) non approuvés par écrit par le département d'ingénierie de Manaras.
- Les accessoires électriques et autres composants ont été utilisés sans tenir compte du schéma de câblage de base pour lequel ils ont été conçus.

Les coûts liés à l'installation ou à la réinstallation des équipements couverts par cette garantie ne sont pas de la responsabilité de Manaras. Manaras n'est pas redevable des dommages consécutifs à l'application des procédures d'installation. Si l'acheteur revend des produits Manaras à un autre acheteur ou utilisateur, tous les termes et conditions de cette garantie doivent être inclus dans la revente. La responsabilité de Manaras envers une tierce partie n'est pas supérieure à sa responsabilité sous la garantie donnée à l'acheteur premier.

## 7. RETOURS

Aucun retour ne sera accepté sans une autorisation écrite préalable de Manaras. Tout retour doit être accompagné d'un numéro d'autorisation de retour émis par Manaras et tout retour non autorisé sera refusé. Le transport de la marchandise retournée devra être prépayé par l'acheteur et en aucune circonstance l'acheteur n'aura le droit de déduire le prix de la marchandise retournée des sommes dues par celui-ci. Des frais de 15% du prix de vente seront facturés pour tout retour non couvert par la garantie.

## 8. CLAUSE DE RÉSERVE DE PROPRIÉTÉ

Manaras se réserve le droit de propriété de la marchandise vendue jusqu'à son complet paiement par le client. Au cas où Manaras désirerait reprendre les titres de propriété des produits, conformément aux instructions du code commercial, l'acheteur autorise Manaras à accomplir cette procédure financière sans la signature du client.

## 9. CRÉANCES IMPAYÉES

En cas de non-paiement à l'échéance prévue du ou des produits achetés sous ces conditions générales de vente et dans le cadre des lois applicables dans la province, l'acheteur sera redevable des coûts et dépenses encourus par Manaras pour le recouvrement des sommes dues par l'acheteur et Manaras ne sera pas obligée de livrer d'autres marchandises à l'acheteur.

## 10. REMPLACEMENT

Manaras peut fournir des substitutions pour des matériaux non disponibles à cause de dispositions ou de règlements établis par les autorités gouvernementales ou à la suite de la non-disponibilité de ces matériaux chez les fournisseurs, à condition que ces substitutions n'affectent pas la sécurité ou les performances du produit.

## 11. ERREURS

Les erreurs de frappe ou les fautes de copiste dans les soumissions, commandes ou accusés de réception sont sujettes à correction.

## 12. DIMENSIONS

Les dimensions et mesures indiquées dans nos documents imprimés sont approximatives à la date de publication et peuvent être modifiées par la suite. L'acheteur devrait consulter la compagnie avant d'utiliser ces informations.

## 13. RENONCIATION

Le fait que Manaras n'entame pas d'action pour chercher réparation pour une violation ou pour faire appliquer des clauses de cet accord n'empêchera pas un acte ultérieur qui constituerait une violation d'avoir tout l'impact et l'effet d'une violation originale. La réception de tout paiement par Manaras avec la connaissance du non-respect d'une clause du contrat ne devra en aucun cas être considérée comme une renonciation par rapport à ce non-respect, et aucune disposition de ce contrat ne sera considérée comme annulée par Manaras à moins qu'une telle renonciation ne soit écrite et signée par Manaras.

**Les conditions générales de vente retenues par Manaras s'appliquent à tous les produits. Les spécifications peuvent être changés sans préavis. Toute reproduction ou représentation intégrale ou partielle, par quelque procédé que ce soit, du texte et/ou de la nomenclature contenus dans le présent document, et qui sont la propriété de l'Éditeur, est strictement interdite.**

M.D. de Manaras 9141-0720 Québec Inc. Tous droits réservés.

Le logo UL est une M.D. de UL LLC | Le logo de la CSA est une M.D. du Groupe CSA

"Incoterms" est une M.D. de ICC.



800-361-2260 • manaras.com

Les prix, spécifications techniques et modifications de design sont susceptibles d'être modifiés sans préavis. AC.FR.2023.01.01.R1  
Pour plus d'informations sur les accessoires, leur disponibilité ou pour des accessoires non listés, veuillez consulter le service des ventes internes.

# Cellules photoélectriques

## Cellules photoélectriques supervisées

### PHOTO 070



- Supervisée
- Composant "UL325 Recognized"
- Type: faisceau interrompu
- Portée: 5' à 45' (approx.)
- Utilisation intérieure
- Enceinte Nema 1
- Matériaux: ABS-PC
- Température de fonctionnement: -12°C à 74°C (-10°F à 165°F)
- Alimentation: auto-alimenté par le circuit de commande électronique (CCE)
- Dimensions: 2,13" L x Ø 1,5"
- Dimensions des supports: 1,5" L x 1,5" H x 6,75" P
- Inclus: émetteur, récepteur, fils de connexion 3', supports de montage en "L", quincaillerie
- Compatible avec: INTERFACE001, INTERFACE003

### PHOTO 061



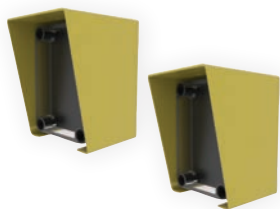
- Supervisée
- Composant "UL325 Recognized"
- Type: faisceau interrompu
- Portée: 5' à 45' (approx.)
- Environnements industriels
- Enceinte Nema 4X, IP65
- Matériaux: élastomère thermoplastique (TPE)
- Température de fonctionnement: -25°C à 74°C (-13°F à 165°F)
- Alimentation: auto-alimenté par le circuit de commande électronique (CCE)
- Dimensions: 2" L x 1,25" H x 6" P
- Dimensions du support: 1,5" L x 0,75" H x 3,58" P
- Inclus: émetteur, récepteur, fils de connexion 3', supports souple, supports de montage en "L", quincaillerie
- Fil de connexion 50': commander PHOTO061A
- Visière de protection contre les reflets: commander HOOD001

### PHOTO 065



- Supervisée
- Composant "UL325 Recognized"
- Type: faisceau réfléchi
- Portée: 5' à 40' (approx.)
- Environnements rigoureux
- Enceinte Nema 4X, IP65
- Matériaux: polyamide, acier
- Température de fonctionnement: -30°C à 60°C (-22°F à 140°F)
- Alimentation: auto-alimenté par le circuit de commande électronique (CCE)
- Dimensions: 1,75" L x 4,25" H x 1,75" P
- Dimensions du réflecteur: 0,5" L x 3,5" H x 2" P
- Dimensions du support: 2" L x 1" H x 7" P
- Inclus: émetteur/récepteur, réflecteur, fil de connexion de 6,5', supports de montage en "L", quincaillerie
- Kit de connexion (presse-étoupe 1/2 NPT, conduit 0,25" (6,3'), boîte de jonction): commander PHOTO065A
- Réflecteur de remplacement: commander PHOT0072

### PHOTO 045M



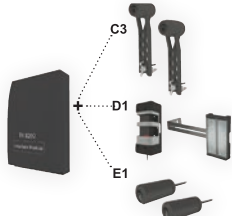
- Supervisée
- Type: faisceau interrompu
- Portée 3' à 115' (approx.)
- Utilisation intérieure/extérieure
- Enceinte Nema 4X
- Matériaux: polystyrène, polycarbonate (cellules photoélectriques), aluminium anodisé (visières)
- Température de fonctionnement: -40°C à 77°C (-40°F à 171°F)
- Alimentation: 12 à 24 V<sub>CA</sub> 50/60 Hz // 12 à 24 V<sub>DC</sub>
- Dimensions: 2,56" L x 3,7" H x 2,24" P
- Inclus: émetteur, récepteur, visières
- Visière de remplacement: commander PHOT0015
- Cellules photoélectriques de remplacement: commander PHOT0016M
- Modèle non-supervisé: commander PHOT0045



# Cellules photoélectriques

## Cellules photoélectriques non-supervisées

### PHOTO 008...



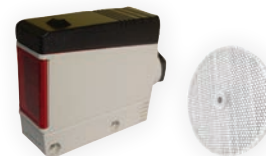
- Cellules photoélectriques et module d'interface
- Assure la compatibilité des cellules photoélectriques supervisées avec des contrôles sans supervision
- Disponible en diverses combinaisons:  
PHOTO008C3 (incluant PHOTO061),  
PHOTO008D1 (incluant PHOTO065),  
PHOTO008E1 (incluant PHOTO070)
- Module d'interface de remplacement: commander INTERFACE001

### PHOTO 075



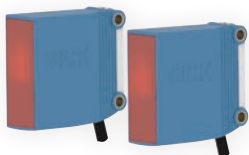
- Non-supervisée (relais de sortie NO/NF)
- Composant "UL325 Recognized"
- Type: faisceau réfléchi
- Portée: 32' (approx.)
- Utilisation intérieure/extérieure
- Enceinte IP67
- Matériaux: ABS, PMMA (cellule photoélectrique, réflecteur), acier zingué (support)
- Température de fonctionnement: -30°C à 60°C (-22°F à 140°F)
- Alimentation: 24 à 240 V<sub>CA</sub> 50/60 Hz // 24 à 240 V<sub>DC</sub>
- Dimensions: 0,70" L x 1,90" H x 2,0" P
- Dimensions du réflecteur: 0,31" L x 2,02" H x 2,02" P (non illustré)
- Dimensions du support: 2,76" L x 2,13" H x 0,87" P (non illustré)
- Inclus: cellule photoélectrique, réflecteur, support de montage
- Réflecteur de remplacement: commander PHOTO076

### PHOTO 060



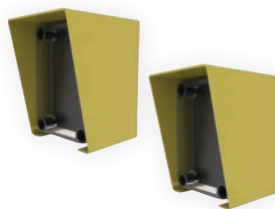
- Non-supervisée (relais de sortie NO/NF)
- Composant "UL325 Recognized"
- Type: faisceau réfléchi
- Portée: 39' (approx.)
- Utilisation intérieure/extérieure
- Enceinte Nema 4/12, IP67
- Matériaux: ABS-PC renforcé
- Température de fonctionnement: -25°C à 55°C (-13°F à 131°F)
- Alimentation: 21,6 à 264 V<sub>CA</sub> 50/60 Hz // 10,8 à 264 V<sub>DC</sub>
- Dimensions: 3,20" L x 2,66" H x 1,00" P
- Dimensions du support: 2,32" L x 2,05" H x 1,04" P (non illustré)
- Dimensions du réflecteur: 0,37" L x Ø 3,08"
- Inclus: cellule photoélectrique, réflecteur, support de montage
- Réflecteur de remplacement: commander PHOTO024

### PHOTO 077



- Non-supervisée (relais de sortie NO/NF)
- Composant "UL325 Recognized"
- Type: faisceau interrompu
- Portée: 114' à 130' (approx.)
- Utilisation intérieure/extérieure
- Enceinte IP67
- Matériaux: ABS, PMMA (cellules photoélectriques), acier zingué (supports)
- Température de fonctionnement: -30°C à 60°C (-22°F à 140°F)
- Alimentation: 24 à 240 V<sub>CA</sub> 50/60 Hz // 24 à 240 V<sub>DC</sub>
- Dimensions: 0,70" L x 1,90" H x 2,0" P
- Dimensions des supports: 2,76" L x 2,13" H x 0,87" P (non illustré)
- Inclus: émetteur, récepteur, supports de montage

### PHOTO 045



- Non-supervisée (relais de sortie NO/NF)
- Type: faisceau interrompu
- Portée: 3' à 115' (approx.)
- Utilisation intérieure/extérieure
- Enceinte Nema 4X
- Matériaux: polystyrène, polycarbonate (cellules photoélectriques), aluminium anodisé (visières)
- Température de fonctionnement: -40°C à 77°C (-40°F à 171°F)
- Alimentation: 12 à 24 V<sub>CA</sub> 50/60 Hz // 12 à 24 V<sub>DC</sub>
- Dimensions: 2,56" L x 3,7" H x 2,24" P
- Inclus: émetteur, récepteur, visières
- Visière de remplacement: commander PHOTO015
- Cellules photoélectriques de remplacement: commander PHOTO016
- Modèle supervisé: commander PHOTO045M

### PHOTO 073



- Non-supervisée
- Type: faisceau réfléchi
- Portée: 30' (approx.)
- Emplacements à risque
- Enceinte Nema 6P, IEC IP67, NAMUR
- Matériaux: polyester (enceinte), acrylique (lentille), acier inoxydable (quincaillerie)
- Température de fonctionnement: -40°C à 70°C (-40°F à 158°F)
- Alimentation: 5 à 15 V<sub>DC</sub>
- Dimensions: 1,75" L x 3,45" H x 2,13" P
- Dimensions du réflecteur: 0,28" L x Ø 3,19"
- Dimensions du support: 2,25" L x 2,25" H x 2,76" P (non illustré)
- Pour utilisation en conjonction avec des commutateurs/amplificateurs intrinsèquement sécuritaires certifiés
- Compatible avec: SAFEPACK003
- Inclus: cellule photoélectrique, réflecteur, support de montage
- Réflecteur de remplacement: commander PHOTO074

# Cellules photoélectriques

## Cellules photoélectriques non-supervisées

### PHOTO 059



- Non-supervisée (relais de sortie NO/NF)
- Type: faisceau interrompu
- Portée: 3' à 115' (approx.)
- Emplacements à risque
- Enceinte Nema 4X et 7, NEC Classe I Groupes B/C/D, Classe II Groupes E/F/G, Classe III, EExd IIC
- Matériaux: aluminium moulé et revêtement époxy
- Température de fonctionnement: -40°C à 77°C (-40°F à 171°F)
- Alimentation: 12 à 24 V<sub>CA</sub> 50/60 Hz // 12 à 24 V<sub>DC</sub>
- Dimensions: 3,44" L x 4,69" H x 4,5" P
- Inclus: émetteur, récepteur

# Cellules photoélectriques

## Composants et accessoires

### INTERFACE 001



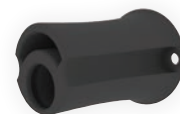
- Module d'interface
- Pour connexion de cellules photoélectriques supervisées avec circuit électronique/ électromécanique sans fonction de supervision
- Utilisation intérieure
- Enceinte Nema 1
- Matériaux: matière plastique
- Température de fonctionnement: -30°C à 70°C (-22°F à 158°F)
- Alimentation: 24 Vca/Vdc
- Dimensions: 2,62" L x 4,75" H x 1,34" P
- Inclus: module d'interface
- Compatible avec: PHOTO061, PHOTO065, PHOTO070
- Utilisé dans: série PHOTO008...

### INTERFACE 003



- Module d'interface
- Pour connexion de 2 détecteurs supervisés aux mêmes bornes du contrôleur
- Utilisation intérieure/extérieure
- Enceinte Nema 4
- Matériaux: ABS/PA6 30% FV/TPE
- Température de fonctionnement: -25°C à 75°C (-13°F à 167°F)
- Alimentation: 24 Vca/Vdc, 15 mA
- Dimensions: 1,5" L x 3" H x 0,5" P
- Inclus: module d'interface
- Compatible avec: LIGHTCURTAIN001, LIGHTCURTAIN002, PHOTO045M, PHOTO061/061A, PHOTO065, PHOTO067A, PHOTO068C, PHOTO068D, PHOTO070, SENSEEDGE007UM, SENSEEDGE018UM, SENSEEDGE042, SENSEEDGE044UM, SENSEEDGE046M

### HOOD 001



- Visière de protection
- Pour installation sur l'unité de réception des cellules photoélectriques compatibles afin d'améliorer la fiabilité de réception du faisceau
- Dimensions: 1,5" L x Ø 1"
- Inclus: visière, quincaillerie
- Compatible avec: PHOTO061/061A (récepteurs)

### HOOD 002



- Visière de protection
- Pour installation sur l'unité de réception des cellules photoélectriques compatibles afin d'améliorer la fiabilité de réception du faisceau
- Dimensions: 0,71" L x Ø 0,47"
- Inclus: visière

### PHOTO 024



- Réflecteur
- Matériaux: acrylique transparent
- Dimensions: 0,37" L x Ø 3,08"
- Inclus: réflecteur
- Compatible avec: PHOTO060

### PHOTO 072



- Réflecteur
- Dimensions: 0,5" L x 3,5" H x 2" P
- Inclus: réflecteur
- Compatible avec: PHOTO008D1, PHOTO065

# Cellules photoélectriques

## Composants et accessoires

### PHOTO 074



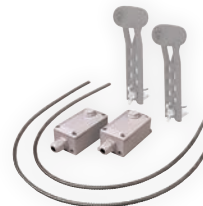
- Réflecteur
- Matériaux: acrylique transparent
- Dimensions: 0,28" L x Ø 3,19"
- Inclus: réflecteur
- Compatible avec: PHOT0073

### PHOTO 076



- Réflecteur
- Matériaux: ABS, PMMA
- Dimensions: 0,31" L x 2,02" H x 2,02" P
- Inclus: réflecteur
- Compatible avec: PHOT0075

### CONNECTSET 001



- Boîte de jonction et kit de connexion pour installation de cellules photoélectriques dont le câblage doit être protégé dans un conduit
- Inclus: raccords pour couvrir les deux côtés de la porte; conduits flexibles en acier inoxydable (3' L x Ø 3/16") (x2), boîte de jonction (x2), marettes
- Non inclus: cellules photoélectriques
- Compatible avec: PHOT0061/061A, SENSEEDGE042, etc.

# Barrières immatérielles

## Barrières immatérielles supervisées et non-supervisées, composants et accessoires

### LIGHTCURTAIN 001



- Supervisée
- Composant "UL325 Recognized"
- Type: faisceau interrompu
- Portée: 32' (approx.)
- Hauteur de détection: 36"
- Utilisation intérieure/extérieure
- Enceinte IP67
- Matériaux: PVC noir, aluminium
- Température de fonctionnement: -40°C à 60°C (-40°F à 140°F)
- Alimentation: 12 à 24 V<sub>CA</sub>/V<sub>DC</sub>, 100 mA max. à 24 V<sub>DC</sub>
- Dimensions: 1,13" L x 38" H x 1" P
- Angle de détection: Tr: +/- 10°, Rec: +/- 20°
- Inclus: émetteur, récepteur, fils de connexion 3', supports de montage
- Compatible avec: INTERFACE003
- Modèle non-supervisé: commander LIGHTCURTAIN003

### LIGHTCURTAIN 002



- Supervisée
- Composant "UL325 Recognized"
- Type: faisceau interrompu
- Portée: 32' (approx.)
- Hauteur de détection: 72"
- Utilisation intérieure/extérieure
- Enceinte IP67
- Matériaux: PVC noir, aluminium
- Température de fonctionnement: -40°C à 60°C (-40°F à 140°F)
- Alimentation: 12 à 24 V<sub>CA</sub>/V<sub>DC</sub>, 100 mA max. à 24 V<sub>DC</sub>
- Dimensions: 1,13" L x 74" H x 1" P
- Angle de détection: Tr: +/- 10°, Rec: +/- 20°
- Inclus: émetteur, récepteur, fils de connexion 3', supports de montage
- Compatible avec: INTERFACE003
- Modèle non-supervisé: commander LIGHTCURTAIN004

### LIGHTCURTAIN 003



- Non-supervisée
- Composant "UL325 Recognized"
- Type: faisceau interrompu
- Portée: 32' (approx.)
- Hauteur de détection: 36"
- Utilisation intérieure/extérieure
- Enceinte IP67
- Matériaux: PVC noir, aluminium
- Température de fonctionnement: -40°C à 60°C (-40°F à 140°F)
- Alimentation: 12 à 24 V<sub>CA</sub>/V<sub>DC</sub>, 100 mA max. à 24 V<sub>DC</sub>
- Dimensions: 1,13" L x 38" H x 1" P
- Angle de détection: Tr: +/- 10°, Rec: +/- 20°
- Inclus: émetteur, récepteur, fils de connexion 3', supports de montage, INTERFACE005
- Modèle supervisé: commander LIGHTCURTAIN001

### LIGHTCURTAIN 004



- Non-supervisée
- Composant "UL325 Recognized"
- Type: faisceau interrompu
- Portée: 32' (approx.)
- Hauteur de détection: 72"
- Utilisation intérieure/extérieure
- Enceinte IP67
- Matériaux: PVC noir, aluminium
- Température de fonctionnement: -40°C à 60°C (-40°F à 140°F)
- Alimentation: 12 à 24 V<sub>CA</sub>/V<sub>DC</sub>, 100 mA max. à 24 V<sub>DC</sub>
- Dimensions: 1,13" L x 74" H x 1" P
- Angle de détection: Tr: +/- 10°, Rec: +/- 20°
- Inclus: émetteur, récepteur, fils de connexion 3', supports de montage, INTERFACE005
- Modèle supervisé: commander LIGHTCURTAIN002

### INTERFACE 003



- Module d'interface
- Pour connexion de 2 détecteurs supervisés aux mêmes bornes du contrôleur
- Utilisation intérieure/extérieure
- Enceinte Nema 4
- Matériaux: ABS/PA6 30% FV/TPE
- Température de fonctionnement: -25°C à 75°C (-13°F à 167°F)
- Alimentation: 24 V<sub>CA</sub>/V<sub>DC</sub>, 15 mA
- Dimensions: 1,5" L x 3" H x 0,5" P
- Inclus: module d'interface
- Compatible avec: LIGHTCURTAIN001, LIGHTCURTAIN002, PHOTO045M, PHOTO061/061A, PHOTO065, PHOTO067A, PHOTO068C, PHOTO068D, PHOTO070, SENSEEDGE007UM, SENSEEDGE018UM, SENSEEDGE042, SENSEEDGE044UM, SENSEEDGE046M

### INTERFACE 005

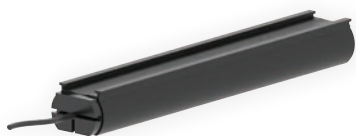


- Module d'interface
- Contrôleur pour barre palpeuses optiques sans contact et barrières immatérielles
- Composant "UL325 Recognized"
- Utilisation intérieure/extérieure
- Enceinte Nema 4
- Matériaux: polycarbonate
- Température de fonctionnement: -18°C à 55°C (0°F à 131°F)
- Alimentation: 12 à 24 V<sub>CA</sub>/V<sub>DC</sub>, 50 mA
- Dimensions: 6,63" L x 1,75" H x 1,75" P
- Inclus: module d'interface, quincaillerie
- Inclus avec: PHOTO067, PHOTO068A/B, LIGHTCURTAIN003, LIGHTCURTAIN004

# Barres palpeuses électriques

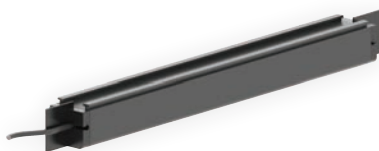
## Barres palpeuses électriques supervisées

### SENSEEDGE 044UM



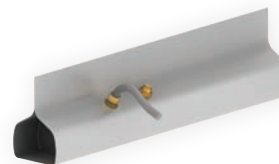
- Pour portes sectionnelles, portails coulissants
- Codification de l'industrie: ME-123
- Type: 2 fils, supervisée
- Composant "UL325 Recognized"
- Sortie des fils: universelle
- Montage vertical ou horizontal
- Section: 2" L x 1,5" H
- Longueur min./max.: 6' / 40'
- Alimentation: auto-alimenté par le circuit de commande électronique (CCE)
- À utiliser avec: INTERFACE002
- Vendu au pouce, longueurs fabriquées sur mesure, aucun échange ou retour de marchandise
- Rails de montage disponibles
- Modèle non-supervisé: commander SENSEEDGE044U

### SENSEEDGE 007UM



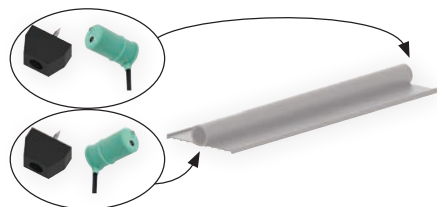
- Pour portes sectionnelles
- Codification de l'industrie: ME-113
- Type: 2 fils, supervisée
- Composant "UL325 Recognized"
- Sortie des fils: universelle, autres options
- Montage vertical ou horizontal
- Section: 1,5" L x 1,5" H
- Longueur min./max.: 4' / 40'
- Alimentation: auto-alimenté par le circuit de commande électronique (CCE)
- À utiliser avec: INTERFACE002
- Vendu au pied, longueurs fabriquées sur mesure, aucun échange ou retour de marchandise
- Rails de montage disponibles
- Modèle non-supervisé: commander SENSEEDGE007

### SENSEEDGE 018UM



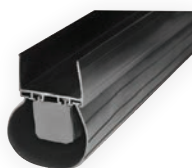
- Pour portes enroulables
- Codification de l'industrie: MT-22
- Type: 2 fils, supervisée
- Composant "UL325 Recognized"
- Sortie des fils: universelle, autres options
- Montage horizontal
- Section: 2" L x 2" H avec rabat de 1,5"
- Longueur min./max.: 4' / 40'
- Alimentation: auto-alimenté par le circuit de commande électronique (CCE)
- À utiliser avec: INTERFACE002
- Vendu au pied, longueurs fabriquées sur mesure, aucun échange ou retour de marchandise
- Pour que les rabats s'ajustent bien, commander 2" de moins que la largeur totale de la porte
- Modèle non-supervisé: commander SENSEEDGE018U

### SENSEEDGE 042



- Kit pour barre palpeuse optique pour portes sectionnelles
- Supervisée
- À assembler sur chantier avec le profilé HOSE010 (vendu séparément)
- Composants actifs "UL325 Recognized", Nema 4X, IP65
- Température de fonctionnement: -25°C à 74°C (-13°F à 165°F)
- Alimentation: auto-alimenté par le circuit de commande électronique (CCE)
- Rails de montage disponibles
- Inclus: pare-chocs, capteurs optiques
- Non inclus: profilé en caoutchouc (HOSE010)
- Compatible avec: CONNECTSET001, HOSE010
- Pièces de remplacement: commander BUMPER001, PHOTO061A (capteurs optiques seulement)

### SENSEEDGE 046M



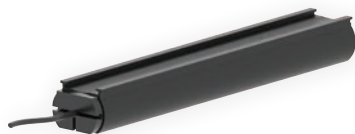
- Pour portes sectionnelles
- Codification de l'industrie: Clima-GUARD
- Type: 2 fils, supervisée
- Composant "UL325 Recognized"
- Sortie des fils: options disponibles
- Montage horizontal
- Section: 2,0" L x 2,75" H (incluant le profilé périphérique)
- Longueur min./max.: 4' / 40'
- Alimentation: auto-alimenté par le circuit de commande électronique (CCE)
- À utiliser avec: INTERFACE002
- Vendu au pied, longueurs fabriquées sur mesure, aucun échange ou retour de marchandise
- Inclus: barre palpeuse, profilé périphérique, rail de montage
- Modèle non-supervisé: commander SENSEEDGE046



# Barres palpeuses électriques

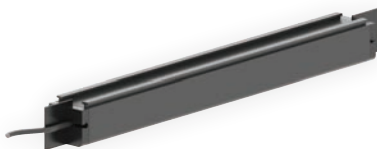
## Barres palpeuses électriques non-supervisées

### SENSEEDGE 044U



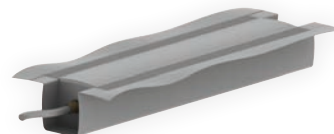
- Pour portes sectionnelles, portails coulissants
- Codification de l'industrie: ME-123
- Type: 2 fils/NO, non-supervisée
- Sortie des fils: universelle
- Montage vertical ou horizontal
- Section: 2" L x 1,5" H
- Longueur min./max.: 6'/40'
- Spécification électrique: 24 V<sub>CA</sub>/V<sub>DC</sub>, 0,5 A
- Vendu au pouce, longueurs fabriquées sur mesure, aucun échange ou retour de marchandise
- Rails de montage disponibles
- Modèle supervisé: commander SENSEEDGE044UM
- Modèle à 4 conducteurs: commander SENSEEDGE014 et MOD004 (circuit de détection de défaut pour barre palpeuse)

### SENSEEDGE 007



- Pour portes sectionnelles
- Codification de l'industrie: ME-113
- Type: 2 fils/NO, non-supervisée
- Sortie des fils: universelle, autres options
- Montage vertical ou horizontal
- Section: 1,5" L x 1,5" H
- Longueur min./max.: 4'/40'
- Spécification électrique: 24 V<sub>CA</sub>/V<sub>DC</sub>, 0,5 A
- Vendu au pied, longueurs fabriquées sur mesure, aucun échange ou retour de marchandise
- Rails de montage disponibles
- Modèle supervisé: commander SENSEEDGE007UM
- Modèle à 4 conducteurs: commander SENSEEDGE008 et MOD004 (circuit de détection de défaut pour barre palpeuse)

### SENSEEDGE 021



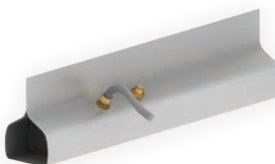
- Pour portes sectionnelles/portes de hangar d'avion (coulissantes)
- Codification de l'industrie: MU-22
- Type: 2 fils/NO, non-supervisée
- Sortie des fils: options disponibles
- Montage vertical ou horizontal
- Section: 2" L x 2" H avec rabats de 1,63"
- Longueur min./max.: 4'/40'
- Spécification électrique: 24 V<sub>CA</sub>/V<sub>DC</sub>, 0,5 A
- Vendu au pied, longueurs fabriquées sur mesure, aucun échange ou retour de marchandise
- Modèle à 4 conducteurs: commander SENSEEDGE022 et MOD004 (circuit de détection de défaut pour barre palpeuse)

### SENSEEDGE 040



- Pour portes sectionnelles
- Codification de l'industrie: MU-21
- Type: 2 fils/NO, non-supervisée
- Sortie des fils: universelle, autres options
- Montage vertical ou horizontal
- Section: 1,75" L x 1" H avec rabats de 1,63"
- Longueur min./max.: 4'/40'
- Spécification électrique: 24 V<sub>CA</sub>/V<sub>DC</sub>, 0,5 A
- Vendu au pied, longueurs fabriquées sur mesure, aucun échange ou retour de marchandise

### SENSEEDGE 018U



- Pour portes enroulables
- Codification de l'industrie: MT-22
- Type: 2 fils/NO, non-supervisée
- Sortie des fils: universelle, autres options
- Montage horizontal
- Section: 2" L x 2" H avec rabat de 1,5"
- Longueur min./max.: 4'/40'
- Spécification électrique: 24 V<sub>CA</sub>/V<sub>DC</sub>, 0,5 A
- Vendu au pied, longueurs fabriquées sur mesure, aucun échange ou retour de marchandise
- Pour que les rabats s'ajustent bien, commander 2" de moins que la largeur totale de la porte
- Pour le modèle supervisé: commander SENSEEDGE018UM
- Modèle à 4 conducteurs: commander SENSEEDGE020 et MOD004 (circuit de détection de défaut pour barre palpeuse)

### SENSEEDGE 002



- Pour volets, arrêt d'urgence, convoyeurs, grilles enroulables, barrières routières
- Codification de l'industrie: ME-110
- Type: 2 fils/NO, non-supervisée
- Sortie des fils: options disponibles
- Montage vertical ou horizontal
- Section: 0,88" L x 0,75" H
- Longueur min./max.: 4'/40'
- Spécification électrique: 24 V<sub>CA</sub>/V<sub>DC</sub>, 0,5 A
- Vendu au pied, longueurs fabriquées sur mesure, aucun échange ou retour de marchandise
- Rails de montage disponibles
- Modèle à 4 conducteurs: commander SENSEEDGE003 et MOD004 (circuit de détection de défaut pour barre palpeuse)

# Barres palpeuses électriques

## Composants et accessoires

### INTERFACE 002



- Module d'interface
- Pour barre palpeuse de type 10 k $\Omega$ , conçu pour assurer la compatibilité avec les contrôles électroniques Manaras
- Composant "UL325 Recognized"
- Utilisation intérieure
- Enceinte Nema 4
- Matériaux: ABS/encapsulation époxy (module), acier galvanisé (boîte de jonction)
- Température de fonctionnement: -35°C à 70°C (-31°F à 158°F)
- Dimensions du module: 1,8" L x 1,25" H x 0,8" P
- Dimensions de la boîte de jonction: 4" L x 2" H x 1,5" P
- Inclus: module d'interface, boîte de jonction, couvercle
- À utiliser avec: SENSEEDGE007UM, SENSEEDGE018UM, SENSEEDGE044UM, SENSEEDGE046M

### INTERFACE 003



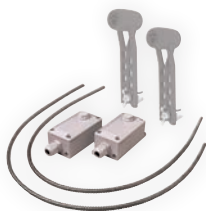
- Module d'interface
- Pour connexion de 2 détecteurs supervisés aux mêmes bornes du contrôleur
- Utilisation intérieure/extérieure
- Enceinte Nema 4
- Matériaux: ABS/PA6 30% FV/TPE
- Température de fonctionnement: -25°C à 75°C (-13°F à 167°F)
- Alimentation: 24 V<sub>CA</sub>/V<sub>DC</sub>, 15 mA
- Dimensions: 1,5" L x 3" H x 0,5" P
- Inclus: module d'interface
- Compatible avec: LIGHTCURTAIN001, LIGHTCURTAIN002, PHOTO045M, PHOTO061/061A, PHOTO065, PHOTO067A, PHOTO068C, PHOTO068D, PHOTO070, SENSEEDGE007UM, SENSEEDGE018UM, SENSEEDGE042, SENSEEDGE044UM, SENSEEDGE046M

### SENSLINK 002



- Kit de liaison sans fil pour barre palpeuse supervisée
- Émet un signal sans fil de la barre palpeuse supervisée à l'opérateur
- Composant "UL325 Recognized"
- Enceinte Nema 4 (émetteur)
- Matériaux: polycarbonate (émetteur), acier (récepteur)
- Température de fonctionnement: -40°C à 60°C (-40°F à 140°F)
- Dimensions de l'émetteur: 4,62" L x 1,75" H x 1,75" P
- Dimensions du récepteur: 4" L x 4,75" H x 1" P
- Alimentation électrique: 2AA, 1,5V lithium (émetteur), 12 à 24 V<sub>CA</sub>/V<sub>DC</sub> (récepteur)
- Inclus: émetteur, récepteur, antenne (non illustré)
- À utiliser avec: SENSEEDGE007UM, SENSEEDGE018UM, SENSEEDGE044UM

### CONNECTSET 001



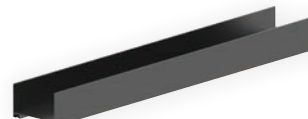
- Boîte de jonction et kit de connexion pour installation de cellules photoélectriques dont le câblage doit être protégé dans un conduit
- Inclus: raccords pour couvrir les deux côtés de la porte; conduits flexibles en acier inoxydable (3" L x  $\varnothing$  3/16") (x2), boîte de jonction (x2), marettes
- Non inclus: cellules photoélectriques
- Compatible avec: PHOTO061, PHOTO061A, SENSEEDGE042, etc.

### HOSE 010



- Profilé à air pour barre palpeuse pneumatique à construire sur chantier
- Matériaux: caoutchouc souple
- Section:  $\varnothing$  intérieur 0,75"/ $\varnothing$  extérieur 1" + 2 lèvres pour insertion dans le rail de montage
- Compatible avec: AIRSWITCH016A, PNEUMATIC021A, SENSEEDGE042

### SENSEMOUNT 001A/B/C

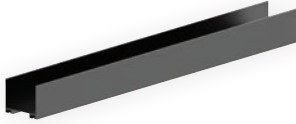


- Rail de montage
- Application: SENSEEDGE044UM, SENSEEDGE044U
- Codification de l'industrie: ME-123-C, ME-123-C3, ME-123-C7
- Section: en "C", en "L", plat
- Montage vertical ou horizontal
- Dimensions A (en "C"): 2,0" L x 1,25" H
- Dimensions B (en "L"): 2,0" L x 1,25" H
- Dimensions C (plat): 3,5" L x 0,25" H
- Autres sections disponibles sur demande
- Vendu au pouce, longueurs fabriquées sur mesure, aucun échange ou retour de marchandise

# Barres palpeuses électriques

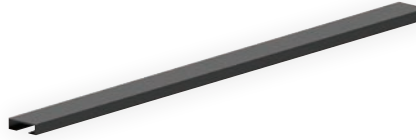
## Composants et accessoires

### SENSEMOUNT 003A/B/C



- Rail de montage
- Applications: SENSEEDGE007UM, SENSEEDGE007U
- Codification de l'industrie: ME-113-C, ME-113-C3, ME-113-C7
- Section: en "C", en "L", plat
- Montage vertical ou horizontal
- Dimensions A (en "C"): 1,5" L x 1,25" H
- Dimensions B (en "L"): 1,5" L x 1,25" H
- Dimensions C (plat): 1,5" L x 0,25" H
- Autres sections disponibles sur demande
- Vendu au pied, longueurs fabriquées sur mesure, aucun échange ou retour de marchandise

### SENSEMOUNT 004



- Rail de montage
- Applications: SENSEEDGE002
- Codification de l'industrie: ME-110-C
- Section: en "C"
- Montage vertical ou horizontal
- Dimensions: 0,88" L x 0,25" H, ouverture 0,31"
- Autres sections disponibles sur demande
- Vendu au pied, longueurs fabriquées sur mesure, aucun échange ou retour de marchandise

### REELITE 005



- Enrouleur de câble automatique en métal
- Câbles: 2 conducteurs
- Calibre 18 ga
- Extension maxi: 20'
- Inclus: enrouleur automatique, support d'installation

### REELITE 003



- Enrouleur de câble automatique en métal
- Câbles: 3 conducteurs
- Calibre 16 ga
- Extension maxi: 30'
- Inclus: enrouleur automatique, support d'installation

### COIL 014



- Cordon spirale
- 2 conducteurs
- Calibre 18 ga
- Extension maxi: 12'
- Extension maxi de 20', commander: COIL001

### COIL 001



- Cordon spirale
- 2 conducteurs
- Calibre 18 ga
- Extension maxi: 20'
- Extension maxi de 12', commander: COIL014

# Barres palpeuses électriques

## Composants et accessoires

COIL 003



- Cordon spirale
- 4 conducteurs
- Calibre 18 ga
- Extension maxi: 20'
- Couleur: rouge-orange
- Extension maxi de 25' (noir seulement), commander: COIL010

COIL 010



- Cordon spirale
- 4 conducteurs
- Calibre 18 ga
- Extension maxi: 25'
- Couleur: noir
- Extension maxi de 20', (rouge-orange), commander: COIL003

COIL 007



- Cordon spirale
- 3 conducteurs
- Calibre 18 ga
- Extension maxi: 20'
- Couleur: rouge-orange

# Ensembles de barres palpeuses pneumatiques

## Ensembles de barres palpeuses pneumatiques non-supervisées

### PNEUMATIC 004



- Ensemble de barre palpeuse pneumatique
- Type: 2 fils/SPDT (NO et NF), non-supervisé
- Enceinte Nema 1 (commutateur à air)
- Matériaux: matière plastique (commutateur à air), aluminium (boîte de jonction)
- Cordon spirale: 2 conducteurs, calibre 18 ga, extension maxi: 12'
- Le tuyau en caoutchouc doit être commandé séparément en fonction de la largeur de la porte + 2'
- Coupe-froid non fourni (consulter votre fournisseur de porte)
- Inclus: commutateur à air, boîte de jonction, cordon spirale, bouchon d'extrémité
- Compatible avec: HOSE001
- Pièces de remplacement: commander AIRSWITCH007, AIRSWITCH008, COIL014, PLUG005

### PNEUMATIC 005



- Ensemble de barre palpeuse pneumatique
- Type: 2 fils/SPDT (NO et NF), non-supervisé
- Enceinte Nema 1 (commutateur à air)
- Matériaux: matière plastique (commutateur à air), aluminium (boîte de jonction), métal (enrouleur de câble automatique)
- Enrouleur de câble automatique: 2 conducteurs, calibre 18 ga, extension maxi: 20'
- Le tuyau en caoutchouc doit être commandé séparément en fonction de la largeur de la porte + 2'
- Coupe-froid non fourni (consulter votre fournisseur de porte)
- Inclus: commutateur à air, boîte de jonction, enrouleur de câble automatique, support d'installation, bouchon d'extrémité
- Compatible avec: HOSE001
- Pièces de remplacement: commander AIRSWITCH007, AIRSWITCH008, PLUG005, REELITE005

### PNEUMATIC 009



- Ensemble de barre palpeuse pneumatique
- Type: 2 fils/SPDT (NO et NF), non-supervisé
- Enceinte Nema 1 (commutateur à air)
- Matériaux: matière plastique (commutateur à air), aluminium (boîte de jonction), métal (enrouleur de câble automatique)
- Enrouleur de câble automatique: 3 conducteurs, calibre 16 ga, extension maxi: 30'
- Le tuyau en caoutchouc doit être commandé séparément en fonction de la largeur de la porte + 2'
- Coupe-froid non fourni (consulter votre fournisseur de porte)
- Inclus: commutateur à air, boîte de jonction, enrouleur de câble automatique, support d'installation, bouchon d'extrémité
- Compatible avec: HOSE001
- Pièces de remplacement: commander AIRSWITCH007, AIRSWITCH008, PLUG005, REELITE003

### PNEUMATIC 007



- Ensemble de barre palpeuse pneumatique
- Type: 2 fils/SPDT (NO et NF), non-supervisé
- Enceinte Nema 1 (commutateur à air)
- Matériaux: ABS (commutateur à air)
- Cordon spirale: 2 conducteurs, calibre 18 ga, extension maxi: 12'
- Le tuyau en caoutchouc doit être commandé séparément en fonction de la largeur de la porte + 2'
- Coupe-froid non fourni (consulter votre fournisseur de porte)
- Inclus: commutateur à air, cordon spirale, bouchon d'extrémité
- Compatible avec: HOSE001
- Pièces de remplacement: commander AIRSWITCH018, COIL014, PLUG005

### PNEUMATIC 008



- Ensemble de barre palpeuse pneumatique
- Type: 2 fils/SPDT (NO et NF), non-supervisé
- Enceinte Nema 1 (commutateur à air)
- Matériaux: ABS (commutateur à air)
- Enrouleur de câble automatique: 2 conducteurs, calibre 18 ga, extension maxi: 20'
- Le tuyau en caoutchouc doit être commandé séparément en fonction de la largeur de la porte + 2'
- Coupe-froid non fourni (consulter votre fournisseur de porte)
- Inclus: commutateur à air, enrouleur de câble automatique en métal, support d'installation, bouchon d'extrémité
- Compatible avec: HOSE001
- Pièces de remplacement: commander AIRSWITCH018, PLUG005, REELITE005

### PNEUMATIC 017A



- Ensemble de barre palpeuse pneumatique
- Type: 2 fils/SPST (NO), non-supervisé
- Enceinte Nema 4X (commutateur à air)
- Matériaux: polycarbonate (commutateur à air), silicone (tube), métal (enrouleur de câble automatique)
- Enrouleur de câble automatique: 3 conducteurs, calibre 16 ga, extension maxi: 30'
- Le tuyau en caoutchouc doit être commandé séparément en fonction de la largeur de la porte + 2'
- Coupe-froid non fourni (consulter votre fournisseur de porte)
- Inclus: commutateur à air, enrouleur de câble automatique, support d'installation, adaptateur, bouchon d'extrémité
- Compatible avec: HOSE001, HOSE009
- Pièces de remplacement: commander AIRSWITCH015, ADAPTER051, PLUG005, REELITE003

# Ensembles de barres palpeuses pneumatiques

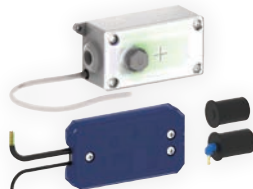
## Ensembles de barres palpeuses pneumatiques non-supervisées

### PNEUMATIC 021



- Ensemble de barre palpeuse pneumatique
- Type: 2 fils/SPDT (NO et NF), non-supervisé
- Enceintes Nema 4 (commutateur à air)
- Le tuyau à air doit être commandé séparément en fonction de la largeur de la porte + 2'
- Coupe-froid non fourni (consulter votre fournisseur de porte)
- Inclus: commutateur/émetteur, récepteur, tube, adaptateur, bouchon d'extrémité, batterie au lithium CR2032 3V (émetteur)
- Compatible avec: HOSE001
- Pièces de remplacement: commander AIRSWITCH017A, ADAPTER051, PLUG005

### PNEUMATIC 021A



- Ensemble de barre palpeuse pneumatique
- Type: 2 fils/SPDT (NO et NF), non-supervisé
- Enceintes Nema 4 (commutateur à air)
- Le tuyau à air doit être commandé séparément en fonction de la largeur de la porte + 2'
- Coupe-froid non fourni (consulter votre fournisseur de porte)
- Inclus: commutateur/émetteur, récepteur, tube, bouchon d'extrémité, bouchon d'extrémité avec connecteur coudé, batterie au lithium CR2032 3V (émetteur)
- Compatible avec: HOSE010
- Pièces de remplacement: commander AIRSWITCH017A, PLUG011, PLUG012

### PNEUMATIC 006



- Ensemble de barre palpeuse pneumatique
- Type: 2 fils/NO, non-supervisé
- Matériaux: aluminium (commutateur à air), polyuréthane (tuyau en spirale)
- Emplacements à risque, enceinte Nema 3, 4 NEC Classe I, Div 1 et 2, Groupes B, C, D NEC Classe II, Div 1 et 2, Groupes E, F, G NEC Classe III (commutateur à air)
- Le tuyau à air doit être commandé séparément en fonction de la largeur de la porte + 2'
- Coupe-froid non fourni (consulter votre fournisseur de porte)
- Inclus: commutateur à air, tuyau en spirale (extension maxi 25') avec adaptateurs, bouchon d'extrémité
- Compatible avec: HOSE001
- Pièces de remplacement: commander AIRSWITCH001, ADAPTER043, CLAMP005, COILHOSE001, COILHOSE002, PLUG005

### SENSEEDGE 045



- Profilé à air + kit de bouchons d'extrémités pour construction d'une barre palpeuse sur chantier
- Matériaux: caoutchouc souple
- Section: Ø intérieur 0,75"/Ø extérieur 1" + 2 lèvres pour insertion dans le rail de montage
- Vendu au pouce, longueurs fabriquées sur mesure, aucun échange ou retour de marchandise
- Rails de montage disponibles
- Pièces de remplacement: commander HOSE010, PLUG011, PLUG012



# Ensembles de barres palpeuses pneumatiques

## Composants et accessoires

### HOSE 001



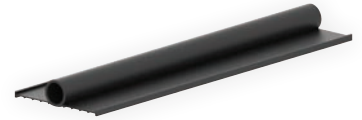
- Tuyau à air
- Matériaux: EPT/EPDM
- Ø intérieur 0,38" / Ø extérieur 0,57"
- Compatible avec: AIRSWITCH015A, PLUG005, PLUG023, PNEUMATIC004, PNEUMATIC005, PNEUMATIC006, PNEUMATIC007, PNEUMATIC008, PNEUMATIC009, PNEUMATIC017A, PNEUMATIC021
- Lors de la commande d'ensembles de barres palpeuses pneumatiques, commander en fonction de la largeur de la porte + 2'

### HOSE 009



- Tuyau à air
- Matériaux: EPT/EPDM
- Ø intérieur 0,5" / Ø extérieur 0,75"
- Compatible avec: AIRSWITCH015A, PLUG005, PLUG023, PNEUMATIC017A
- Lors de la commande d'ensembles de barres palpeuses pneumatiques, commander en fonction de la largeur de la porte + 2'

### HOSE 010



- Profilé à air pour barre palpeuse pneumatique à construire sur chantier
- Matériaux: caoutchouc souple
- Section: Ø intérieur 0,75" / Ø extérieur 1" + 2 lèvres pour insertion dans le rail de montage
- Compatible avec: AIRSWITCH016A, PNEUMATIC021A, SENSEGE042

### PLUG 005



- Bouchon d'extrémité
- Matériaux: caoutchouc
- Compatible avec: HOSE001, HOSE009
- Utilisé dans: PNEUMATIC004, PNEUMATIC005, PNEUMATIC006, PNEUMATIC007, PNEUMATIC008, PNEUMATIC009, PNEUMATIC017A, PNEUMATIC021, TREADLE002, TREADLE002A

### PLUG 011



- Bouchon d'extrémité
- Ø extérieur 0,86"
- Compatible avec: HOSE010
- Utilisé dans: PNEUMATIC021A

### PLUG 012



- Bouchon d'extrémité avec connecteur coudé
- Ø extérieur 0,86"
- Compatible avec: HOSE010
- Utilisé dans: PNEUMATIC021A

# Ensembles de barres palpeuses pneumatiques

## Composants et accessoires

### PLUG 023



- Bouchon d'extrémité (avec trou)
- Matériaux: caoutchouc
- Compatible avec: HOSE001, HOSE009
- Utilisé dans: PNEUMATIC004, PNEUMATIC005, PNEUMATIC006, PNEUMATIC007, PNEUMATIC008, PNEUMATIC009, PNEUMATIC017A, PNEUMATIC021

### ADAPTER 051



- Adaptateur Ø 0,09" à 0,5" pour profilés à air de Ø intérieur 0,38" ou 0,5"
- Compatible avec: AIRSWITCH015, AIRSWITCH016, AIRSWITCH017A, HOSE001, HOSE009
- Utilisé dans: AIRSWITCH015A, AIRSWITCH016B, PNEUMATIC017A, PNEUMATIC021, TREADLE002A

### AIRSWITCH 001



- Commutateur à air
- Emplacements à risque
- Matériaux: aluminium
- Enceinte Nema 3, 4  
NEC Classe I, Div 1 et 2, Groupes B, C, D  
NEC Classe II, Div 1 et 2, Groupes E, F, G  
NEC Classe III
- Type: 2 fils/NO, non-supervisé
- Compatible avec: ADAPTER043, COILHOSE001, COILHOSE002
- Utilisé dans: PNEUMATIC006

### AIRSWITCH 007



- Commutateur à air
- Type: 2 fils/SPDT (NO et NF)
- Matériaux: matière plastique
- Utilisé avec: boîte de jonction AIRSWITCH008
- Inclus: joint d'étanchéité
- Compatible avec: HOSE001
- Utilisé dans: PNEUMATIC004, PNEUMATIC005, PNEUMATIC009

### AIRSWITCH 008



- Boîte de jonction
- Matériaux: aluminium
- Utilisé avec: AIRSWITCH007
- Utilisé dans: PNEUMATIC004, PNEUMATIC005, PNEUMATIC009

### AIRSWITCH 018



- Commutateur à air
- Type: 2 fils/SPDT (NO et NF), non-supervisé
- Matériaux: ABS
- Enceinte Nema 12
- Dimensions: 5,25" L x 2,125" H x 2,125" P
- Compatible avec: HOSE001, HOSE009
- Utilisé dans: PNEUMATIC007, PNEUMATIC008, TREADLE002

# Ensembles de barres palpeuses pneumatiques

## Composants et accessoires

### AIRSWITCH 015A



- Kit de commutateur à air
- Type: 2 fils/SPST (NO), non-supervisé
- Matériaux: polycarbonate (enceinte), silicone (tube)
- Alimentation: 220 V<sub>CA</sub>, 0,5 A max.; 48 V<sub>DC</sub>, 1 A max.
- Dimensions: 6,63" L x 1,75" H x 1,75" P
- Dimensions du tube: Ø intérieur 0,09" x 12" L
- Adaptateur pour tuyau Ø intérieur 0,5" (HOSE009) et 0,38" (HOSE001)
- Enceinte Nema 4X
- Inclus: commutateur à air, adaptateur, tube
- Compatible avec: HOSE001, HOSE009 (le tuyau à air doit être commandé séparément en fonction de la largeur de la porte + 2')
- Utilisé dans: PNEUMATIC017A, TREADLE002A
- Pièces de remplacement: commander AIRSWITCH015, ADAPTER051

### AIRSWITCH 016A



- Kit de commutateur à air
- Type: 2 fils/SPST (NO), non-supervisé
- Matériaux: ABS (enceinte), silicone (tube)
- Alimentation: 220 V<sub>CA</sub>, 0,5 A max.
- Dimensions: 3,97" L x 1,91" H x 1,89" P
- Dimensions du tube: Ø intérieur 0,09" x 6" L
- Enceinte IP65
- Inclus: commutateur à air, bouchon d'extrémité avec connecteur coudé, tube
- Compatible avec: HOSE010 (le tuyau à air doit être commandé séparément en fonction de la largeur de la porte + 2')
- Pièces de remplacement: commander AIRSWITCH016, PLUG011, PLUG012

### AIRSWITCH 016B



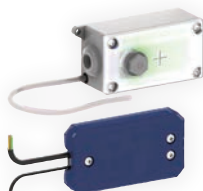
- Kit de commutateur à air
- Type: 2 fils/SPST (NO), non-supervisé
- Matériaux: ABS (enceinte), silicone (tube)
- Alimentation: 220 V<sub>CA</sub>, 0,5 A max.
- Dimensions: 3,97" L x 1,91" H x 1,89" P
- Dimensions du tube: Ø intérieur 0,09" x 6" L
- Adaptateur pour tuyau Ø intérieur 0,5" (HOSE009) et 0,38" (HOSE001)
- Enceinte IP65
- Inclus: commutateur à air, adaptateur, tube
- Compatible avec: HOSE001, HOSE009 (le tuyau à air doit être commandé séparément en fonction de la largeur de la porte + 2')
- Pièces de remplacement: commander AIRSWITCH016, ADAPTER051

### AIRSWITCH 020



- Commutateur à air
- Type: 2 fils/NO, non-supervisé
- Matériaux: ABS (enceinte), silicone (tube)
- Dimensions: 3,29" L x 1,7" H x 1,95" P
- Dimensions du tube: Ø intérieur 0,09" x 12" L
- Compatible avec: ADAPTER051 (HOSE001, HOSE009), PLUG012 (HOSE010)

### AIRSWITCH 017A



- Commutateur à air sans fil avec émetteur intégré et récepteur
- Type: 2 fils/SPDT (NO et NF), non-supervisé
- Matériaux du commutateur/émetteur: ABS (enceinte), silicone (tube)
- Matériaux de l'enceinte du récepteur: ABS/PA6 30% FV/TPE
- Dimensions du commutateur/émetteur: 3,97" L x 1,91" H x 1,89" P
- Dimensions du récepteur: 1,5" L x 3" H x 0,5" P
- Dimensions du tube: Ø intérieur 0,09" x 6" L
- Enceintes Nema 4
- Inclus: commutateur/émetteur, récepteur, tube
- Compatible avec: ADAPTER051 (HOSE001, HOSE009), PLUG012 (HOSE010)
- Utilisé dans: PNEUMATIC021, PNEUMATIC021A

### AIRSWITCH 019



- Commutateur à air sans fil avec émetteur intégré et récepteur
- Type: 2 fils/SPDT (NO et NF), non-supervisé
- Matériaux du commutateur/émetteur: ABS (enceinte), silicone (tube)
- Alimentation du récepteur: 10 à 40 V<sub>DC</sub>/10 à 30 V<sub>CA</sub>, 50 mA max.
- Dimensions du commutateur/émetteur: 3,29" L x 1,7" H x 1,95" P
- Dimensions du récepteur: 3,75" L x 4,9" H x 1,2" P
- Dimensions du tube: Ø intérieur 0,09" x 12" L
- Inclus: commutateur/émetteur, récepteur, tube
- Compatible avec: ADAPTER051 (HOSE001, HOSE009), PLUG012 (HOSE010)

# Ensembles de barres palpeuses pneumatiques

## Composants et accessoires

### REELITE 005



- Enrouleur de câble automatique en métal
- Câbles: 2 conducteurs
- Calibre 18 ga
- Extension maxi: 20'
- Inclus: enrouleur automatique, support d'installation

### REELITE 003



- Enrouleur de câble automatique en métal
- Câbles: 3 conducteurs
- Calibre 16 ga
- Extension maxi: 30'
- Inclus: enrouleur automatique, support d'installation

### COIL 014



- Cordon spirale
- 2 conducteurs
- Calibre 18 ga
- Extension maxi: 12'
- Pour une extension maxi de 20', commander: COIL001

### COIL 001



- Cordon spirale
- 2 conducteurs
- Calibre 18 ga
- Extension maxi: 20'
- Pour une extension maxi de 12', commander: COIL014

### COIL 003



- Cordon spirale
- 4 conducteurs
- Calibre 18 ga
- Extension maxi: 20'
- Couleur: rouge-orange
- Pour une extension maxi de 25' (noir seulement), commander: COIL010

### COIL 010



- Cordon spirale
- 4 conducteurs
- Calibre 18 ga
- Extension maxi: 25'
- Couleur: noir
- Pour une extension maxi de 20', (rouge-orange), commander: COIL003

# Ensembles de barres palpeuses pneumatiques

Composants et accessoires

## COIL 007



- Cordon spirale
- 3 conducteurs
- Calibre 18 ga
- Extension maxi: 20'
- Couleur: rouge-orange

## COILHOSE 001



- Tuyau en spirale
- Matériaux: polyuréthane
- Extension maxi: 25'
- Raccords orientables 1/4" EPT
- Température de fonctionnement: -36°C à 65°C  
(-34°F à 150°F)
- Utilisé dans: PNEUMATIC006
- Compatible avec: ADAPTER043, AIRSWITCH001,  
COILHOSE002

## Modules d'interface

### INTERFACE 001



- Module d'interface
- Pour connexion de cellules photoélectriques supervisées avec circuit électronique / électromécanique sans fonction de supervision
- Utilisation intérieure
- Enceinte Nema 1
- Matériaux: matière plastique
- Température de fonctionnement: -30°C à 70°C (-22°F à 158°F)
- Alimentation: 24 V<sub>ca</sub>/V<sub>dc</sub>
- Dimensions: 2,62" L x 4,75" H x 1,34" P
- Inclus: module d'interface
- Compatible avec: PHOTO061, PHOTO065, PHOTO070
- Utilisé dans: série PHOTO008

### INTERFACE 002



- Module d'interface
- Pour barre palpeuse de type 10 kΩ, conçu pour assurer la compatibilité avec les contrôles électroniques Manaras
- Composant "UL325 Recognized"
- Utilisation intérieure
- Enceinte Nema 4
- Matériaux: ABS / encapsulation époxy (module), acier galvanisé (boîte de jonction)
- Température de fonctionnement: -35°C à 70°C (-31°F à 158°F)
- Dimensions du module: 1,8" L x 1,25" H x 0,8" P
- Dimensions de la boîte de jonction: 4" L x 2" H x 1,5" P
- Inclus: module d'interface, boîte de jonction, couvercle
- À utiliser avec: SENSEEDGE007UM, SENSEEDGE018UM, SENSEEDGE044UM, SENSEEDGE046M

### INTERFACE 003



- Module d'interface
- Pour connexion de 2 détecteurs supervisés aux mêmes bornes du contrôleur
- Utilisation intérieure/extérieure
- Enceinte Nema 4
- Matériaux: ABS / PA6 30% FV / TPE
- Température de fonctionnement: -25°C à 75°C (-13°F à 167°F)
- Alimentation: 24 V<sub>ca</sub>/V<sub>dc</sub>, 15 mA
- Dimensions: 1,5" L x 3" H x 0,5" P
- Inclus: module d'interface
- Compatible avec: LIGHTCURTAIN001, LIGHTCURTAIN002, PHOTO045M, PHOTO061/061A, PHOTO065, PHOTO067A, PHOTO068C, PHOTO068D, PHOTO070, SENSEEDGE007UM, SENSEEDGE018UM, SENSEEDGE042, SENSEEDGE044UM, SENSEEDGE046M

### INTERFACE 005



- Module d'interface
- Contrôleur pour barre palpeuses optiques sans contact et barrières immatérielles
- Composant "UL325 Recognized"
- Utilisation intérieure/extérieure
- Enceinte Nema 4
- Matériaux: polycarbonate
- Température de fonctionnement: -18°C à 55°C (0°F à 131°F)
- Alimentation: 12 à 24 V<sub>ca</sub>/V<sub>dc</sub>, 50 mA
- Dimensions: 6,63" L x 1,75" H x 1,75" P
- Inclus: module d'interface, quincaillerie
- Inclus avec: PHOTO067, PHOTO068A/B, LIGHTCURTAIN003, LIGHTCURTAIN004



# Stations de commande

## Montage en applique

### STATION 001



- Montage en applique
- 1 bouton: fonction ouvrir ou ouvrir/fermer
- 1 contact NO
- Enceinte Nema 1
- Utilisation intérieure
- Matériaux: acier
- Dimensions: 2,38" L x 2,78" H x 1,81" P
- Inclus: station de commande, quincaillerie
- Aucun bouton d'arrêt n'est fourni sur les stations à un bouton. Elles ne devraient être utilisées que lorsque l'opérateur est configuré pour une pression constante à l'ouverture et à la fermeture (câblage D1)

### STATION 081



- Montage en applique
- 1 bouton: fonction ouvrir ou ouvrir/fermer
- 1 contact NO
- Enceinte Nema 4/12 et 4X
- Utilisation intérieure/extérieure
- Matériaux: polycarbonate
- Dimensions: 2,68" L x 2,68" H x 2,44" P
- Température de fonctionnement: -25°C à 70°C (-13°F à 158°F)
- Inclus: station de commande
- Contacts additionnels NO ou NF: commander PUSH148, PUSH149
- Aucun bouton d'arrêt n'est fourni sur les stations à un bouton. Elles ne devraient être utilisées que lorsque l'opérateur est configuré pour une pression constante à l'ouverture et à la fermeture (câblage D1)

### STATION 010



- Montage en applique
- 2 boutons: fonction ouvrir seulement et fermer seulement
- 2 contacts NO
- Enceinte Nema 1
- Utilisation intérieure
- Matériaux: acier
- Dimensions: 2,38" L x 4,06" H x 1,81" P
- Inclus: station de commande, quincaillerie
- Aucun bouton d'arrêt n'est fourni sur les stations à deux boutons. Elles ne devraient être utilisées que lorsque l'opérateur est configuré pour une pression constante à l'ouverture et à la fermeture (câblage D1)

### STATION 082



- Montage en applique
- 2 boutons: fonction ouvrir seulement et fermer seulement
- 2 contacts NO
- Enceinte Nema 4/12 et 4X
- Utilisation intérieure/extérieure
- Matériaux: polycarbonate
- Dimensions: 2,68" L x 4,17" H x 2,44" P
- Température de fonctionnement: -25°C à 70°C (-13°F à 158°F)
- Inclus: station de commande
- Contacts additionnels NO ou NF: commander PUSH148, PUSH149
- Aucun bouton d'arrêt n'est fourni sur les stations à deux boutons. Elles ne devraient être utilisées que lorsque l'opérateur est configuré pour une pression constante à l'ouverture et à la fermeture (câblage D1)

### STATION 020



- Montage en applique
- 3 boutons: fonctions ouvrir/fermer/arrêt
- 2 contacts NO et 1 contact NF pour l'arrêt
- Enceinte Nema 1
- Utilisation intérieure
- Matériaux: acier
- Dimensions: 2,38" L x 5" H x 1,81" P
- Inclus: station de commande, quincaillerie
- Version française: commander STATION084

### STATION 078



- Montage en applique
- 3 boutons: fonctions ouvrir/fermer/arrêt
- 2 contacts NO et 1 contact NF pour l'arrêt
- Enceinte Nema 4/12 et 4X
- Utilisation intérieure/extérieure
- Matériaux: polycarbonate
- Dimensions: 2,68" L x 5,35" H x 2,44" P
- Température de fonctionnement: -25°C à 70°C (-13°F à 158°F)
- Inclus: station de commande
- Contacts additionnels NO ou NF: commander PUSH148, PUSH149
- Version française: commander STATION078F

# Stations de commande

## Montage en applique

### STATION 056



- Montage en applique
- 3 boutons: fonctions ouvrir/fermer/arrêt
- 2 contacts NO et 1 contact NF pour l'arrêt
- Enceinte Nema 3R, 4, 12
- Utilisation intérieure/extérieure
- Matériaux: aluminium moulé
- Dimensions: 4,2" L x 4,4" H x 3,25" P
- Inclus: station de commande

### STATION 049



- Montage en applique
- 3 boutons: fonctions ouvrir/fermer/arrêt
- 2 contacts NO et 1 contact NF pour l'arrêt
- Classe I, Div. 1 et 2, Groupes C, D  
Classe I, Zones 1 et 2, Groupes IIB, IIA  
Classe II, Div. 1 et 2, Groupes E, F, G  
Classe III, Nema 7 (C, D)/9 (E, F, G) pour  
emplacements à risque
- Certifiée CSA/Listée UL
- Matériaux: aluminium moulé
- Température de fonctionnement: -50°C à 40°C  
(-58°F à 104°F)
- Dimensions: 3" L x 6,13" H x 4,34" P

### STATION 079



- Montage en applique
- 3 boutons: fonctions ouvrir/fermer/arrêt,  
verrouillage à clé
- 2 contacts NO et 1 contact NF pour l'arrêt,  
1 contact NO pour la clé
- Enceinte Nema 4/12 et 4X
- Utilisation intérieure/extérieure
- Matériaux: polycarbonate
- Température de fonctionnement: -25°C à 70°C  
(-13°F à 158°F)
- Dimensions: 2,68" L x 6,54" H x 3,35" P (sans clé)
- Inclus: station de commande, 2 clés
- Contacts additionnels NO ou NF: commander  
PUSH148, PUSH149
- Clés additionnelles, commander: KEY006

### STATION 057



- Montage en applique
- 3 boutons: fonctions ouvrir/fermer/arrêt,  
verrouillage à clé
- 2 contacts NO et 1 contact NF pour l'arrêt,  
contact NF (en série avec le contact NF pour  
l'arrêt) pour la clé
- Enceinte Nema 3R, 4, 12
- Utilisation intérieure/extérieure
- Matériaux: aluminium moulé
- Dimensions: 4,2" L x 4,4" H x 3,25" P (sans clé)
- Inclus: station de commande, 2 clés

### STATION 050



- Montage en applique
- 3 boutons: fonctions ouvrir/fermer/arrêt,  
verrouillage à clé
- 2 contacts NO et 1 contact NF pour l'arrêt,  
1 contact NO et 1 contact NF pour la clé
- Classe I, Div. 1 et 2, Groupes C, D  
Classe I, Zones 1 et 2, Groupes IIB, IIA  
Classe II, Div. 1 et 2, Groupes E, F, G  
Classe III, Nema 7 (C, D)/9 (E, F, G) pour  
emplacements à risque
- Certifiée CSA/Listée UL
- Matériaux: aluminium moulé
- Température de fonctionnement: -50°C à 40°C  
(-58°F à 104°F)
- Dimensions: 6,5" L x 6,13" H x 5,08" P (sans clé)
- Inclus: station de commande, 2 clés

### STATION 080



- Montage en applique
- 3 boutons: fonctions ouvrir/fermer/arrêt,  
verrouillage à clé et témoin lumineux rouge
- 2 contacts NO et 1 contact NF pour l'arrêt,  
1 contact NO pour la clé
- Enceinte Nema 4/12 et 4X
- Utilisation intérieure/extérieure
- Matériaux: polycarbonate
- Température de fonctionnement: -25°C à 70°C  
(-13°F à 158°F)
- Dimensions: 2,68" L x 7,72" H x 3,35" P (sans clé)
- Inclus: station de commande, 2 clés
- Contacts additionnels NO ou NF: commander  
PUSH148, PUSH149
- Clés additionnelles, commander: KEY006

# Stations de commande

## Montage en applique, montage encastré, composants et accessoires

### STATION 070



- Montage en applique
- 1 bouton: fonction ouvrir ou ouvrir/fermer, type "champignon" (vert, 40mm) avec un ressort de retour automatique
- 1 contact NO
- Enceinte Nema 4/12 et 4X
- Utilisation intérieure/extérieure
- Matériaux: polycarbonate
- Température de fonctionnement: -25°C à 70°C (-13°F à 158°F)
- Dimensions: 2,68" L x 2,68" H x 3,5" P
- Inclus: station de commande
- Contacts additionnels NO ou NF: commander PUSH148, PUSH149

### STATION 085A



- Montage en applique
- 1 bouton: fonction arrêt d'urgence, type "champignon" (rouge, 40mm), pousser/tourner pour déverrouiller
- 1 contact NF
- Enceinte Nema 4/12 et 4X
- Utilisation intérieure/extérieure
- Matériaux: polycarbonate
- Température de fonctionnement: -25°C à 70°C (-13°F à 158°F)
- Dimensions: 2,68" L x 2,68" H x 3,75" P
- Inclus: station de commande
- Contacts additionnels NO ou NF: commander PUSH148, PUSH149
- Option pousser/tirer, commander: STATION085B

### STATION 086



- Montage encastré
- 3 boutons: fonctions ouvrir/fermer/arrêt
- 2 contacts NO et 1 contact NF pour l'arrêt
- Enceinte Nema 1
- Utilisation intérieure
- Matériaux: acier (boîtier), aluminium (plaque murale)
- Dimensions de la plaque murale: 2,75" L x 4,5" H x 0,38" P
- Dimensions du boîtier d'encastrement: 2,75" L x 4,25" H x 1,88" P
- Inclus: station de commande

### KEY 006



- Clés de remplacement (2x)
- Compatible avec: STATION079, STATION080, KEYSWITCH050

# Commutateurs à clé

## Montage en applique ou poteau

### KEYSWITCH 015



- Montage en applique
- Fonction ouvrir/fermer/arrêt avec retour automatique en position arrêt
- 2 contacts SPDT NO et NF (ouvrir/fermer)
- Inviolable
- Utilisation intérieure/extérieure
- Enceinte Nema 3R, 4, 12
- Matériaux: enceinte et façade en aluminium moulé
- Température de fonctionnement: -18°C à 66°C (0°F à 150°F)
- Dimensions: 4,2" L x 4,4" H x 2,8" P (sans clé)
- Inclus: commutateur à clé, 2 clés
- Les commutateurs à clé sans bouton d'arrêt devraient être utilisés seulement lorsque l'opérateur est configuré pour un fonctionnement en pression constante à l'ouverture et à la fermeture (câblage D1)

### KEYSWITCH 017



- Montage en applique
- Fonction de verrouillage
- 1 contact SPDT NO et NF
- Deux positions stables
- Utilisation intérieure/extérieure
- Enceinte Nema 3R, 4, 12
- Matériaux: enceinte et façade en aluminium moulé
- Température de fonctionnement: -18°C à 66°C (0°F à 150°F)
- Dimensions: 4,2" L x 4,4" H x 2,8" P (sans clé)
- Inclus: commutateur à clé, 2 clés

### KEYSWITCH 050



- Montage en applique
- Fonction de verrouillage
- 1 contact SPST NO
- Deux positions stables
- Utilisation intérieure/extérieure
- Enceinte Nema 4/12 et 4X
- Matériaux: polycarbonate
- Température de fonctionnement: -25°C à 70°C (-13°F à 158°F)
- Dimensions: 2,68" L x 2,68" H x 3,35" P (sans clé)
- Inclus: commutateur à clé, 2 clés
- Contacts additionnels NO ou NF: commander PUSH148, PUSH149
- Clés additionnelles, commander: KEY006

### KEYSWITCH 051



- Montage en applique
- Fonction de verrouillage
- 1 contact NO et 1 contact NF
- Classe I, Div. 1 et 2, Groupes C, D
- Classe I, Zones 1 et 2, Groupes IIB, IIA
- Classe II, Div. 1 et 2, Groupes E, F, G
- Classe III, Nema 7 (C, D)/9 (E, F, G) pour emplacements à risque
- Certifiée CSA/Listée UL
- Matériaux: aluminium moulé
- Température de fonctionnement: -50°C à 40°C (-58°F à 104°F)
- Dimensions: 3" L x 6,13" H x 5,08" P (sans clé)
- Inclus: commutateur à clé, 2 clés
- Les commutateurs à clé sans bouton d'arrêt devraient être utilisés seulement lorsque l'opérateur est configuré pour un fonctionnement en pression constante à l'ouverture et à la fermeture (câblage D1)

### KEYSWITCH 019



- Montage en applique
- Fonction ouvrir/fermer/arrêt avec retour automatique en position arrêt + fonction arrêt
- 2 contacts SPDT (NO et NF) (ouvrir/fermer), 1 contact NF (arrêt)
- Inviolable
- Utilisation intérieure/extérieure
- Enceinte Nema 3R, 4, 12
- Matériaux: enceinte et façade en aluminium moulé
- Température de fonctionnement: -18°C à 66°C (0°F à 150°F)
- Dimensions: 4,2" L x 4,4" H x 3,25" P (sans clé)
- Inclus: commutateur à clé, 2 clés

### KEYSWITCH 034



- Montage mural, en applique ou poteau
- Fonction de verrouillage
- 1 contact SPST NO
- Inviolable
- Utilisation intérieure/extérieure
- Matériaux: aluminium moulé
- 1 contact momentané NO
- Dimensions: 2,75" L x 4,5" H x 2" P (sans clé)
- Inclus: commutateur à clé, 2 clés
- Les commutateurs à clé sans bouton d'arrêt devraient être utilisés seulement lorsque l'opérateur est configuré pour un fonctionnement en pression constante à l'ouverture et à la fermeture (câblage D1)
- Pour les pièces de rechange, commander: KEYSWITCH006, KEYSWITCH023, KEYSWITCH041

# Commutateurs à clé

## Montage encastré, composants et accessoires

### KEYSWITCH 010



- Montage encastré
- Fonction ouvrir/fermer/arrêt avec retour automatique en position arrêt
- 2 contacts SPDT (NO et NF) (ouvrir/fermer)
- Inviolable
- Utilisation intérieure
- Enceinte Nema 1
- Matériaux: enceinte en acier
- Température de fonctionnement: -18°C à 66°C (0°F à 150°F)
- Dimensions: 4,75" L x 6" H x 3" P (sans clé)
- Inclus: commutateur à clé, vis de montage, 2 clés
- Les commutateurs à clé sans bouton d'arrêt devraient être utilisés seulement lorsque l'opérateur est configuré pour un fonctionnement en pression constante à l'ouverture et à la fermeture (câblage D1)

### KEYSWITCH 006



- Cylindre de remplacement
- Inclus: cylindre de remplacement, 2 clés
- Compatible avec: KEYSWITCH034

### KEYSWITCH 023



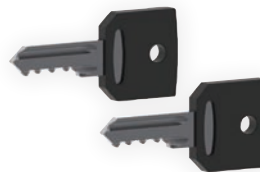
- Interrupteur de remplacement
- 1 contact momentané SPST NO
- Compatible avec: KEYSWITCH034

### KEYSWITCH 041



- Interrupteur de remplacement
- 1 contact momentané SPST NF
- Compatible avec: KEYSWITCH034

### KEY 006



- Clés de remplacement (2x)
- Compatible avec: STATION079, STATION080, KEYSWITCH050

# Commutateurs à tirette

## Montage en applique et installation universelle

### PULLCORD 001



- Montage en applique
- Commutateur à tirette
- Utilisation extérieure
- Enceinte Nema 3R, 4, 12
- Matériaux: enceinte en aluminium moulé
- 1 contact momentané SPST NO
- Dimensions: 4" L x 3,88" H x 3,75" P
- Inclus: commutateur à tirette, corde, poignée

### PULLCORD 002



- Montage en applique
- Commutateur à tirette
- Utilisation extérieure
- Enceinte Nema 3R, 4, 12
- Matériaux: enceinte en aluminium moulé
- 2 contacts momentanés SPST NO
- Dimensions: 4" L x 3,88" H x 3,75" P
- Inclus: commutateur à tirette, corde, poignée

### PULLCORD 003



- Montage en applique universel
- Commutateur à tirette, pivotant
- Utilisation extérieure
- Enceinte Nema 3R, 4, 12
- Matériaux: enceinte en aluminium moulé
- 1 contact momentané SPDT NO et NF
- Dimensions: 4,25" L x 6" H x 4,5" P
- Inclus: commutateur à tirette, corde, poignée
- Interrupteur de rechange: LIMIT020

### PULLCORD 007



- Montage en applique universel
- Commutateur à tirette, pivotant, chauffé
- Utilisation extérieure
- Enceinte Nema 3R, 4, 12
- Matériaux: enceinte en aluminium moulé
- 1 contact momentané SPDT NO et NF
- Élément chauffant: 24 V<sub>CA</sub> 15W
- Dimensions: 4,25" L x 6" H x 4,5" P
- Inclus: commutateur à tirette, corde, poignée, élément chauffant
- Interrupteur de rechange: LIMIT020



# Claviers numériques et lecteurs de cartes

## Composants et accessoires

### KEYLESS 042



- À la main ou montage mural
- Technologie du code aléatoire
- Clavier digital à douze boutons
- 1 à 4 portes (MD)
- Fonctions: ouvrir / fermer / arrêt (configurable sur opérateurs équipés d'un CCE) ou ouvrir / fermer
- Environnement: Nema 1 avec couvercle résistant aux intempéries
- Portée: 100' (approx.)
- Dimensions: 2,2" L x 4,6" H x 0,12" P
- Batterie: 1x AAA (1,5V)
- Inclus: clavier digital, batterie, vis de montage
- Récepteurs compatibles: commander RADIORE901, RADIORE901A, RADIORE901B, RADIOKIT004 (BOARD070), RADIORE102

### CARDREADER 017



- Lecteur de cartes / clavier digital étanche à l'eau
- Montage à proximité de la porte sur mur ou poteau
- Température de fonctionnement: -25°C à 60°C (-13°F à 140°F)
- Portée de lecture: 3 à 8 cm
- Dimensions: 2,2" L x 4,74" H x 0,71" P
- Alimentation: 24 Vdc
- Inclus: lecteur de cartes / clavier digital
- Compatible avec: POWERBLOCK006, POWERBLOCK012 (pour intégration à la gamme Opera, commander MOD149 (Nema 1)/MOD149A (Nema 4))
- Carte d'accès: commander CARDREADER018

### POST 001



- Poteau coudé à 90°
- Montage à proximité de la porte
- Clavier ou actuateur monté en applique
- Matériaux: acier
- Dimensions du poteau: 42" H
- Dimensions de la plaque d'actuateur: 4" L x 4" H
- Dimensions de la plaque d'ancrage: 5,69" L x 5,69" H
- Compatible avec: CARDREADER017

### CARDREADER 018



- Carte d'accès renforcée
- Balayer devant le lecteur de carte
- Dimensions: 3,4" L x 1,2" H x 0,1" P
- Compatible avec: CARDREADER017

### POWERBLOCK 006



- Bloc d'alimentation industriel à sortie unique
- Montage sur rail DIN, dans le boîtier de contrôle de l'opérateur ou dans le panneau de contrôle séparé
- Alimentation: 110 à 240 Vca
- Spécifications de sortie: 24 Vdc, 1 A, 20 W
- UL 508, conforme à NEC classe 2/LPS
- Température de fonctionnement: -20°C à 70°C (-4°F à 158°F)
- Dimensions: 0,88" L x 3,54" H x 3,93" P
- Compatible avec: CARDREADER017, commander MOD149 (Nema 1)/MOD149A (Nema 4)

### RECTIFIER 011



- Redresseur
- Alimentation: 24 Vca
- Sortie: 24 Vdc, 35 A max.
- À placer à l'intérieur du boîtier de contrôle ou du panneau de contrôle de l'opérateur
- Montage sur trou central (vis max. #10)
- Dimensions: 1,125" L x 1,125" H x 0,79" P
- Terminaux: 4 x 0,25"
- Température de fonctionnement: -55°C à 150°C (-67°F à 302°F)
- Inclus: redresseur (sans fils)

# Commandes radio

## Technologie du code aléatoire "rolling code" - Série "100"

### RADIOEM 101



- À la main ou visière
- Technologie du code aléatoire
- Émetteur à un bouton
- 1 porte (SD)
- Fonctions: ouvrir/fermer/arrêt (configurable sur opérateurs équipés d'un CCE) ou ouvrir/fermer
- Nema 1
- Portée: 100' (approx.)
- Dimensions: 2" L x 3,25" H x 0,75" P
- Batterie: 1x CR2032 (3V)
- Inclus: un émetteur avec indicateur DEL, batteries et clip pour pare-soleil (non illustré)
- Récepteurs compatibles: commander RADIORE901, RADIORE901A, RADIORE901B, RADIOKIT004 (BOARD070), RADIORE102

### RADIOEM 103SD



- À la main ou visière
- Technologie du code aléatoire
- Émetteur à trois boutons
- 1 porte (SD)
- Fonctions: ouvrir/fermer/arrêt
- Configurable en RADIOEM103MD (1 à 3 portes)
- Nema 1
- Portée: 100' (approx.)
- Dimensions: 2" L x 3,25" H x 0,75" P
- Batterie: 1x CR2032 (3V)
- Inclus: un émetteur avec indicateur DEL, batteries et clip pour pare-soleil (non illustré)
- Récepteurs compatibles: commander RADIORE901, RADIORE901A, RADIORE901B, RADIOKIT004 (BOARD070)

### RADIOEM 103MD



- À la main ou visière
- Technologie du code aléatoire
- Émetteur à trois boutons
- 1 à 3 portes (MD)
- Fonctions: ouvrir/fermer/arrêt (configurable sur opérateurs équipés d'un CCE) ou ouvrir/fermer
- Configurable en RADIOEM103SD (1 porte)
- Nema 1
- Portée: 100' (approx.)
- Dimensions: 2" L x 3,25" H x 0,75" P
- Batterie: 1x CR2032 (3V)
- Inclus: un émetteur avec indicateur DEL, batteries et clip pour pare-soleil (non illustré)
- Récepteurs compatibles: commander RADIORE901, RADIORE901A, RADIORE901B, RADIOKIT004 (BOARD070), RADIORE102

### RADIOEM 102



- À la main ou porte-clé
- Technologie du code aléatoire
- Émetteur à trois boutons
- Configurable en 1 porte (SD) ou 1 à 3 portes (MD)
- Fonction SD: ouvrir/fermer/arrêt
- Fonction MD: ouvrir/fermer/arrêt (configurable sur opérateurs équipés d'un CCE) ou ouvrir/fermer
- Nema 1
- Portée: 100' (approx.)
- Dimensions: 1,2" L x 2,2" H x 0,12" P
- Batterie: 1x CR2032 (3V)
- Inclus: un émetteur avec indicateur DEL, batteries, anneau (non illustré)
- Récepteurs compatibles: commander RADIORE901, RADIORE901A, RADIORE901B, RADIOKIT004 (BOARD070), RADIORE102 (MD seulement)

### RADIOEM 104



- À la main ou visière
- Technologie du code aléatoire
- Émetteur à quatre boutons
- 1 à 4 portes (MD)
- Fonctions: ouvrir/fermer/arrêt (configurable sur opérateurs équipés d'un CCE) ou ouvrir/fermer
- Nema 1
- Portée: 100' (approx.)
- Dimensions: 2" L x 3,25" H x 0,75" P
- Batterie: 1x CR2032 (3V)
- Inclus: un émetteur avec indicateur DEL, batteries et clip pour pare-soleil (non illustré)
- Récepteurs compatibles: commander RADIORE901, RADIORE901A, RADIORE901B, RADIOKIT004 (BOARD070), RADIORE102

### KEYLESS 042



- À la main ou montage mural
- Technologie du code aléatoire
- Clavier digital à douze boutons
- 1 à 4 portes (MD)
- Fonctions: ouvrir/fermer/arrêt (configurable sur opérateurs équipés d'un CCE) ou ouvrir/fermer
- Environnement: Nema 1 avec couvercle résistant aux intempéries
- Portée: 100' (approx.)
- Dimensions: 2,2" L x 4,6" H x 0,12" P
- Batterie: 1x AAA (1,5V)
- Inclus: clavier digital, batterie, vis de montage
- Récepteurs compatibles: commander RADIORE901, RADIORE901A, RADIORE901B, RADIOKIT004 (BOARD070), RADIORE102

# Commandes radio

## Technologie du code aléatoire "rolling code" - Série "100"

### RADIOEM 144



- À la main ou montage mural
- Technologie du code aléatoire
- Émetteur à trois boutons
- 1 à 144 portes
- Fonctions: ouvrir / fermer / arrêt
- Nema 1
- Portée: 100' (approx.)
- Dimensions: 3" L x 6,5" H x 1,5" P
- Batterie: 2x AA (1,5V)
- Inclus: émetteur avec indicateur DEL, batteries, vis, chevilles
- Récepteurs compatibles: commander RADIOEM901, RADIOEM901A, RADIOEM901B, RADIOKIT004 (BOARD070)

### RADIORE 901



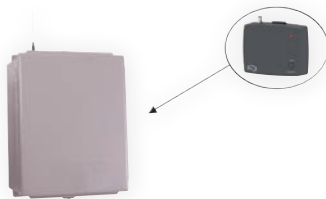
- Montage mural
- Récepteur universel
- Technologie à code aléatoire et à code fixe
- 1 porte
- Compatible avec jusqu'à 50 émetteurs par récepteur
- Nema 1
- Portée: 100' (approx.)
- Dimensions: 5" L x 4,5" H x 1,25" P
- Alimentation: 24 V<sub>CA</sub>/V<sub>DC</sub>
- Inclus: récepteur avec indicateur DEL, vis, chevilles
- Remplace les récepteurs de la série "0": RADIO014, RADIO015, RADIORE900
- Compatible avec: la plupart des marques d'opérateurs commerciaux du marché et émetteurs RADIOEM101, RADIOEM102, RADIOEM103SD/MD, RADIOEM104, RADIOEM144, KEYLESS042, RADIOEM901, RADIOEM903, RADIOEM932, émetteurs de la série "0"

### RADIORE 901A



- Montage mural
- Récepteur universel
- Technologie à code aléatoire et à code fixe
- 1 porte
- Compatible avec jusqu'à 50 émetteurs par récepteur
- Nema 1
- Portée: 100' (approx.)
- Dimensions: 5" L x 4,5" H x 1,25" P
- Alimentation: 24 V<sub>CA</sub>/V<sub>DC</sub>
- Inclus: récepteur avec indicateur DEL, antenne, vis, chevilles
- Remplace les récepteurs de la série "0": RADIO015, RADIO037, RADIORE900A
- Compatible avec: la plupart des marques d'opérateurs commerciaux du marché et émetteurs RADIOEM101, RADIOEM102, RADIOEM103SD/MD, RADIOEM104, RADIOEM144, KEYLESS042, RADIOEM901, RADIOEM903, RADIOEM932, émetteurs de la série "0"

### RADIORE 901B



- Montage mural
- Récepteur universel
- Technologie à code aléatoire et à code fixe
- 1 porte
- Compatible avec jusqu'à 50 émetteurs par récepteur
- Enceinte Nema 4/12-4X
- Portée: 100' (approx.)
- Dimensions: 8" L x 8" H x 4" P
- Alimentation: 24 V<sub>CA</sub>/V<sub>DC</sub>
- Inclus: récepteur, enceinte, antenne
- Remplace la série "0": RADIO031, RADIORE900B
- Compatible avec: la plupart des marques d'opérateurs commerciaux du marché et émetteurs RADIOEM101, RADIOEM102, RADIOEM103SD/MD, RADIOEM104, RADIOEM144, KEYLESS042, RADIOEM901, RADIOEM903, RADIOEM932, émetteurs de la série "0"

### RADIORE 102



- Montage mural
- Récepteur radio externe
- Technologie du code aléatoire
- Clavier digital à seize boutons
- 1 porte
- Compatible avec jusqu'à 1000 émetteurs par récepteur
- Nema 1
- Portée: 100' (approx.)
- Dimensions: 4,2" L x 4,2" H x 0,9" P
- Alimentation: 12 à 24 V<sub>CA</sub>/V<sub>DC</sub>
- Inclus: récepteur avec indicateur DEL, vis de montage et gabarit d'installation
- Compatible avec: la plupart des marques d'opérateurs commerciaux du marché et émetteurs RADIOEM101, RADIOEM102 (MD seulement), RADIOEM103 (MD seulement), RADIOEM104, KEYLESS042

# Commandes radio

## Technologie à code fixe "dip-switch" - Série "900"

### RADIOEM 901



- À la main ou porte-clé
- Technologie à code fixe "dip-switch"
- Émetteur à un bouton
- 1 porte
- Fonctions: ouvrir /fermer
- Nema 1
- Portée: 100' (approx.)
- Dimensions: 1,43" L x 2,78" H x 0,63" P
- Batterie: 1x A23 (12V)
- Inclus: un émetteur avec indicateur DEL, batteries, anneau (non illustré)
- Remplace la série "0": RADIO028
- Récepteurs compatibles: RADIORE900, RADIORE900A, RADIORE900B, RADIORE901, RADIORE901A, RADIORE901B, récepteurs de la série "0": RADIO014, RADIO015

### RADIOEM 903



- À la main ou visière
- Technologie à code fixe "dip-switch"
- Émetteur à trois boutons
- 1 à 3 portes
- Fonctions: ouvrir /fermer
- Nema 1
- Portée: 100' (approx.)
- Dimensions: 2" L x 3,25" H x 0,75" P
- Batterie: 1x CR2032 (3V)
- Inclus: un émetteur avec indicateur DEL, batteries et clip pour pare-soleil (non illustré)
- Remplace la série "0": RADIO016, RADIO022, RADIO027
- Récepteurs compatibles: RADIORE900, RADIORE900A, RADIORE900B, RADIORE901, RADIORE901A, RADIORE901B, récepteurs de la série "0": RADIO014, RADIO015

### RADIOEM 932



- À la main ou montage mural
- Technologie à code fixe "dip-switch"
- Émetteur à trois boutons
- 1 à 32 portes
- Fonctions: ouvrir /fermer /arrêt
- Nema 1
- Portée: 100' (approx.)
- Dimensions: 3" L x 6,5" H x 1,5" P
- Batterie: 2x AA (1,5V)
- Inclus: un émetteur avec indicateur DEL, batteries, vis de montage
- Remplace la série "0": RADIO042, RADIO047, RADIO050
- Récepteurs compatibles: RADIORE900, RADIORE900A, RADIORE900B, RADIORE901, RADIORE901A, RADIORE901B, récepteurs de la série "0": RADIO031, RADIO037

### RADIORE 901



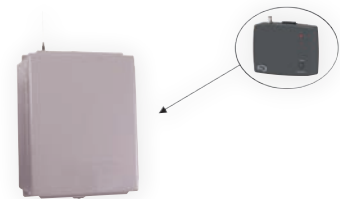
- Montage mural
- Récepteur universel
- Technologie à code aléatoire et à code fixe
- 1 porte
- Compatible avec jusqu'à 50 émetteurs par récepteur
- Nema 1
- Portée: 100' (approx.)
- Dimensions: 5" L x 4,5" H x 1,25" P
- Alimentation: 24 Vca/Vdc
- Inclus: récepteur avec indicateur DEL, vis, chevilles
- Remplace les récepteurs de la série "0": RADIO014, RADIO015, RADIORE900
- Compatible avec: la plupart des marques d'opérateurs commerciaux du marché et émetteurs RADIOEM101, RADIOEM102, RADIOEM103SD/MD, RADIOEM104, RADIOEM144, KEYLESS042, RADIOEM901, RADIOEM903, RADIOEM932, émetteurs de la série "0"

### RADIORE 901A



- Montage mural
- Récepteur universel
- Technologie à code aléatoire et à code fixe
- 1 porte
- Compatible avec jusqu'à 50 émetteurs par récepteur
- Nema 1
- Portée: 100' (approx.)
- Dimensions: 5" L x 4,5" H x 1,25" P
- Alimentation: 24 Vca/Vdc
- Inclus: récepteur avec indicateur DEL, antenne, vis, chevilles
- Remplace les récepteurs de la série "0": RADIO015, RADIO037, RADIORE900A
- Compatible avec: la plupart des marques d'opérateurs commerciaux du marché et émetteurs RADIOEM101, RADIOEM102, RADIOEM103SD/MD, RADIOEM104, RADIOEM144, KEYLESS042, RADIOEM901, RADIOEM903, RADIOEM932, émetteurs de la série "0"

### RADIORE 901B



- Montage mural
- Récepteur universel
- Technologie à code aléatoire et à code fixe
- 1 porte
- Compatible avec jusqu'à 50 émetteurs par récepteur
- Enceinte Nema 4/12-4X
- Portée: 100' (approx.)
- Dimensions: 8" L x 8" H x 4" P
- Alimentation: 24 Vca/Vdc
- Inclus: récepteur, enceinte, antenne
- Remplace la série "0": RADIO031, RADIORE900B
- Compatible avec: la plupart des marques d'opérateurs commerciaux du marché et émetteurs RADIOEM101, RADIOEM102, RADIOEM103SD/MD, RADIOEM104, RADIOEM144, KEYLESS042, RADIOEM901, RADIOEM903, RADIOEM932, émetteurs de la série "0"

# Commandes radio

## Composants et accessoires

### CABLEKIT 001



- Ensemble de câble coaxial et d'antenne de récepteur
- Inclus: câble coaxial de 15' avec connecteurs BNC mâle et femelle, antenne réceptrice commerciale avec connecteur BNC mâle
- Compatible avec: récepteurs RADIO015, RADIO031, RADIO037, RADIORE900, RADIORE900A, RADIORE900B, RADIORE901, RADIORE901A, RADIORE901B
- Pour les pièces de rechange: commander CABLE015, RADIO029
- Extension de 20': commander CABLEKIT001A

### RADIO 029



- Antenne pour récepteurs externes
- Dimensions: 10,5" L
- Inclus: une antenne avec un connecteur BNC mâle
- Compatible avec: récepteurs RADIO015, RADIO031, RADIO037, RADIORE900, RADIORE900A, RADIORE900B, RADIORE901, RADIORE901A, RADIORE901B

### CABLE 015



- Câble coaxial pour déporter l'antenne des récepteurs
- Dimensions: 15' L
- Inclus: un câble avec connecteurs BNC mâle et femelle
- Compatible avec: récepteurs RADIO015, RADIO031, RADIO037, RADIORE900, RADIORE900A, RADIORE900B, RADIORE901, RADIORE901A, RADIORE901B
- Extension de 20': commander CABLE015A

### RADIOKIT 004



- Carte-récepteur embrochable directement sur le circuit de commande électronique
- Pour installation sur chantier
- Technologie du code aléatoire
- 1 porte
- Compatible avec jusqu'à 50 émetteurs par récepteur
- Portée: 100' (approx.)
- Dimensions: 2" L x 1,75" H x 1,13" P
- Alimentation: auto-alimenté par le circuit de commande électronique (CCE)
- Inclus: récepteur, supports
- Compatible avec: opérateurs équipés d'un BOARD070
- Compatible avec: émetteurs RADIOEM101, RADIOEM102, RADIOEM103SD/MD, RADIOEM104, RADIOEM144, KEYLESS042

# Dispositifs de contrôle Wi-Fi

## Manaras Internet Control<sup>MD</sup>, composants et accessoires

### MIC 001



- Dispositif de contrôle Wi-Fi (MIC) permettant de contrôler et surveiller un opérateur de porte de garage à distance
- 1 porte
- Application MIC Manaras Internet Control<sup>MD</sup> gratuite, disponible pour iOS et Android
- Connexion et appairage faciles
- Partager l'accès avec plusieurs utilisateurs (accès temporaire ou permanent)
- Inclus: dispositif MIC, CCE BOARD070M avec logiciel MIC Wi-Fi intégré (installé en usine), accès à l'application MIC (App Store ou Google Play)
- Requis: opérateur de type "M" supervisé, cellules photoélectriques supervisées, connexion Wi-Fi 2 GHz, appareil intelligent (iOS ou Android)

### MODKITMIC 001A



- Kit rétro-fit pour installation sur chantier
- Compatible avec un opérateur de type "M" surveillé et équipé de cellules photoélectriques supervisées
- Dispositif de contrôle Wi-Fi (MIC) permettant de contrôler et surveiller un opérateur de porte de garage à distance
- 1 porte
- Application MIC Manaras Internet Control<sup>MD</sup> gratuite, disponible pour iOS et Android
- Connexion et appairage faciles
- Partager l'accès avec plusieurs utilisateurs (accès temporaire ou permanent)
- Inclus: dispositif MIC (MIC001), CCE BOARD070M avec logiciel MIC Wi-Fi intégré
- Requis: connexion Wi-Fi 2 GHz, appareil intelligent (iOS ou Android)

### MODKITMIC 001B



- Kit rétro-fit pour installation sur chantier avec cellules photoélectriques supervisées Nema 1 type à faisceau interrompu
- Compatible avec un opérateur de type "E"
- Dispositif de contrôle Wi-Fi (MIC) permettant de contrôler et surveiller un opérateur de porte de garage à distance
- 1 porte
- Application MIC Manaras Internet Control<sup>MD</sup> gratuite, disponible pour iOS et Android
- Connexion et appairage faciles
- Partager l'accès avec plusieurs utilisateurs (accès temporaire ou permanent)
- Inclus: dispositif MIC (MIC001), CCE BOARD070M avec logiciel MIC Wi-Fi intégré, cellules photoélectriques supervisées (PHOTO070)
- Requis: connexion Wi-Fi 2 GHz, appareil intelligent (iOS ou Android)

### MODKITMIC 001C



- Kit rétro-fit pour installation sur chantier avec cellules photoélectriques supervisées Nema 4X type à faisceau interrompu
- Compatible avec un opérateur de type "E"
- Dispositif de contrôle Wi-Fi (MIC) permettant de contrôler et surveiller un opérateur de porte de garage à distance
- 1 porte
- Application MIC Manaras Internet Control<sup>MD</sup> gratuite, disponible pour iOS et Android
- Connexion et appairage faciles
- Partager l'accès avec plusieurs utilisateurs (accès temporaire ou permanent)
- Inclus: dispositif MIC (MIC001), CCE BOARD070M avec logiciel MIC Wi-Fi intégré, cellules photoélectriques supervisées (PHOTO061)
- Requis: connexion Wi-Fi 2 GHz, appareil intelligent (iOS ou Android)

### MODKITMIC 001D



- Kit rétro-fit pour installation sur chantier avec cellules photoélectriques supervisées Nema 4X type à faisceau réfléchi
- Compatible avec un opérateur de type "E"
- Dispositif de contrôle Wi-Fi (MIC) permettant de contrôler et surveiller un opérateur de porte de garage à distance
- 1 porte
- Application MIC Manaras Internet Control<sup>MD</sup> gratuite, disponible pour iOS et Android
- Connexion et appairage faciles
- Partager l'accès avec plusieurs utilisateurs (accès temporaire ou permanent)
- Inclus: dispositif MIC (MIC001), CCE BOARD070M avec logiciel MIC Wi-Fi intégré, cellules photoélectriques supervisées (PHOTO065)
- Requis: connexion Wi-Fi 2 GHz, appareil intelligent (iOS ou Android)



# Détecteurs à boucle inductive

## Composants et accessoires

### LOOP 035A



- Module pour boucle inductive
- Alimentation: 12-60 VDC ou 12-240 VCA
- 2 sorties relais NO et NF
- Spectre d'inductance: 20-2000  $\mu$ H (facteur Q:  $\geq 5$ )
- Température de fonctionnement: -40°C à 82°C (-40°F à 180°F)
- Installation: sur base à 11 broches, dans une enceinte électrique
- Dimensions: 2,56" L x 3,25" H x 3,65" P
- À utiliser avec une boucle inductive enfouie
- Inclus: module pour boucle inductive, harnais à connecter au bornier de l'opérateur
- Compatible avec: LOOP15, LOOP027, RELAY021

### LOOP 015



- Boucle inductive prête à l'enfouissement et à l'utilisation
- Type: à enfouir
- Hauteur de détection: 1/2-2/3 du plus petit côté de la surface couverte par la boucle
- Zone de détection: 8' x 4' (approx.)
- Fils de raccordement: 50'
- Inclus: boucle inductive
- À utiliser avec LOOP35A
- Autres tailles disponibles

### LOOP 027



- Boucle inductive prête à l'enfouissement et à l'utilisation
- Type: "trait de scie"
- Hauteur de détection: 1/2-2/3 du plus petit côté de la surface couverte par la boucle
- Zone de détection: 8' x 4' (approx.)
- Fils de raccordement: 50'
- Inclus: boucle inductive
- À utiliser avec LOOP35A
- Autres tailles disponibles

### RELAY 021



- Base pour détecteur à boucles inductives
- 10 A, 300 VCA
- 11 broches
- Montage sur rail DIN ou plaque d'ancrage
- Compatible avec: LOOP035A
- Inclus: base



# Détecteurs de mouvement

## Kits de technologie laser, micro-ondes et infrarouge

### MOTION 003



- Non-supervisé (relais de sortie NO ou NF)
- Détecteur de mouvement (technologie doppler radar micro-ondes)
- Alimentation: 12-24 Vca/Vdc
- Bidirectionnel
- Enceinte IP65
- Matériaux: ABS et polycarbonate
- Zone de détection: 13' x 6,5' @ 8,2'
- Hauteur d'installation: 7' à 11,5'
- Consommation électrique: <2 W
- Température de fonctionnement: -30°C à 60°C (-22°F à 140°F)
- Dimensions: 3,75" L x 4" H x 5" P (+ support)
- Inclus: détecteur de mouvement, télécommande de programmation longue distance, batteries 2x AAA (1,5V)
- Pour les pièces de rechange, commander: MOTION010 (détecteur), MOTION012 (télécommande)

### MOTION 003A



- Non-supervisé (relais de sortie NO ou NF)
- Détecteur de mouvement (technologie doppler radar micro-ondes)
- Alimentation: 12-24 Vca/Vdc
- Bidirectionnel
- Enceinte IP65
- Matériaux: ABS et polycarbonate
- Zone de détection: 13' x 16' @ 16'
- Hauteur d'installation: 11,5' à 23'
- Consommation électrique: <2 W
- Température de fonctionnement: -30°C à 60°C (-22°F à 140°F)
- Dimensions: 3,75" L x 4" H x 5" P (+ support)
- Inclus: détecteur de mouvement, télécommande de programmation longue distance, batteries 2x AAA (1,5V)
- Pour les pièces de rechange, commander: MOTION011 (détecteur), MOTION012 (télécommande)

### MOTION 003E



- Non-supervisé (2 relais de sortie NO/NF)
- Détecteur de mouvement/présence (technologie à laser)
- Alimentation: 10-35 Vdc
- 4 rideaux de détection
- Enceinte Nema 4/IP65
- Matériaux: ASA et polycarbonate
- Zone de détection maxi: 30' x 30'
- Consommation électrique: <5 W
- Température de fonctionnement: -30°C à 60°C (-22°F à 140°F)
- Dimensions: 5" L x 2,75" H x 3,66" P (+ support)
- Inclus: détecteur de mouvement, télécommande de programmation longue distance, batteries 2x AAA (1,5V)
- Pour les pièces de rechange, commander: MOTION013 (détecteur), MOTION012 (télécommande)

### MOTION 003B



- Non-supervisé (2 relais de sortie NO/NF)
- Détecteur de mouvement/présence (technologie à micro-ondes et infrarouge)
- Alimentation: 12-24 Vca/Vdc
- Enceinte Nema 4/IP65
- Matériaux: ABS et polycarbonate
- Zone de détection: 13' x 16,5' (micro-ondes) 10" x 10" (infrarouge)
- Hauteur d'installation: 8' à 16'
- Consommation électrique: <3,5 W
- Température de fonctionnement: -30°C à 60°C (-22°F à 140°F)
- Dimensions: 3,75" L x 4" H x 5" P (+ support)
- Inclus: détecteur de mouvement, télécommande de programmation longue distance, batteries 2x AAA (1,5V)
- Pièces de remplacement: commander MOTION014 (détecteur), MOTION012 (télécommande)

### MOTION 003C



- Non-supervisé (2 relais de sortie NO/NF)
- Détecteur de mouvement/présence (technologie à micro-ondes et infrarouge)
- Alimentation: 12-24 Vca/Vdc
- Enceinte Nema 4/IP65
- Matériaux: ABS et polycarbonate
- Zone de détection: 13' x 6,5' (micro-ondes) 7,5" x 7,5" (infrarouge)
- Hauteur d'installation: 6,5' à 11,5'
- Consommation électrique: <3,5 W
- Température de fonctionnement: -30°C à 60°C (-22°F à 140°F)
- Dimensions: 3,75" L x 4" H x 5" P (+ support)
- Inclus: détecteur de mouvement, télécommande de programmation longue distance, batteries 2x AAA (1,5V)
- Pièces de remplacement: commander MOTION014A (détecteur), MOTION012 (télécommande)

### MOTION 003D



- Non-supervisé (2 relais de sortie NO/NF)
- Détecteur de présence (technologie infrarouge)
- Alimentation: 12-24 Vca; 12-30 Vdc
- 2 rideaux de détection
- Enceinte IP54
- Hauteur d'installation: 6,5' à 11,5'
- Consommation électrique: <2,5 W
- Température de fonctionnement: -25°C à 55°C (-13°F à 131°F)
- Dimensions: 10,6" L x 2,27" H x 2,25" P
- Inclus: détecteur de mouvement, télécommande de programmation longue distance, batteries 2x AAA (1,5V)
- Pièces de remplacement: commander MOTION015 (détecteur), MOTION012 (télécommande)

# Détecteurs de mouvement

## Kit de détecteur pneumatique

### TREADLE 002



- Kit de détecteur pneumatique au sol
- Type: 2 fils/SPDT (NO et NF), non-supervisé
- Installation au sol
- Matériaux: EPT/EPDM (tuyau), ABS (commutateur à air)
- Dimensions du commutateur à air: 5,25"L x 2,125"H x 2,125"P
- Dimensions du tuyau: 10', Ø intérieur 0,38"/Ø extérieur 0,75"
- Inclus: commutateur à air, tuyau à air, bouchon d'extrémité
- Pièces de remplacement: commander AIRSWITCH018, HOSE001, PLUG005

### TREADLE 002A



- Kit de détecteur pneumatique au sol
- Type: 2 fils/SPST (NO), non-supervisé
- Installation au sol
- Enceinte Nema 4X
- Matériaux: EPT/EPDM (tuyau), polycarbonate/silicone (commutateur à air)
- Dimensions du commutateur à air: 6,63"L x 1,75"H x 1,75"P
- Dimensions du tuyau: 10', Ø intérieur 0,38"/Ø extérieur 0,75"
- Inclus: commutateur à air, tuyau à air, bouchon d'extrémité et adaptateur
- Pièces de remplacement: commander AIRSWITCH015A, HOSE001, PLUG005, PLUG023

# Détecteurs de mouvement

## Composants et accessoires

### MOTION 012



- Télécommande universelle
- Sans fil
- Dimensions: 2" L x 5,25" H x 1" P
- Inclus: 2x AAA (1,5V) batteries
- Compatible avec: MOTION003, MOTION003A, MOTION003B, MOTION003C, MOTION003D, MOTION003E

### AIRSWITCH 018



- Commutateur à air
- Type: 2 fils/SPDT (NO et NF), non-supervisé
- Matériaux: ABS
- Enceinte Nema 12
- Dimensions: 5,25" L x 2,125" H x 2,125" P
- Compatible avec: HOSE001, HOSE009
- Utilisé dans: PNEUMATIC007, PNEUMATIC008, TREADLE002

### AIRSWITCH 015A



- Kit de commutateur à air
- Type: 2 fils/SPST (NO), non-supervisé
- Matériaux: polycarbonate (enceinte), silicone (tube)
- Alimentation: 220 V<sub>CA</sub>, 0,5 A max.; 48 V<sub>DC</sub>, 1 A max.
- Dimensions: 6,63" L x 1,75" H x 1,75" P
- Dimensions du tube: Ø intérieur 0,09" x 12" L
- Adaptateur pour tuyau Ø intérieur 0,5" (HOSE009) et 0,38" (HOSE001)
- Enceinte Nema 4X
- Inclus: commutateur à air, adaptateur, tube
- Compatible avec: HOSE001, HOSE009 (le tuyau à air doit être commandé séparément en fonction de la largeur de la porte + 2')
- Utilisé dans: PNEUMATIC017A, TREADLE002A
- Pièces de remplacement: commander AIRSWITCH015, ADAPTER051

### HOSE 001



- Tuyau à air
- Matériaux: EPT/EPDM
- Ø intérieur 0,38"/Ø extérieur 0,57"
- Compatible avec: AIRSWITCH015A, PLUG005, PLUG023, PNEUMATIC004, PNEUMATIC005, PNEUMATIC006, PNEUMATIC007, PNEUMATIC008, PNEUMATIC009, PNEUMATIC017A, PNEUMATIC021
- Lors de la commande d'ensembles de barres palpeuses pneumatiques, commander en fonction de la largeur de la porte + 2'

### HOSE 009



- Tuyau à air
- Matériaux: EPT/EPDM
- Ø intérieur 0,5"/Ø extérieur 0,75"
- Compatible avec: AIRSWITCH015A, PLUG005, PLUG023, PNEUMATIC017A
- Lors de la commande d'ensembles de barres palpeuses pneumatiques, commander en fonction de la largeur de la porte + 2'

### PLUG 005



- Bouchon d'extrémité
- Matériaux: caoutchouc
- Compatible avec: HOSE001, HOSE009
- Utilisé dans: PNEUMATIC004, PNEUMATIC005, PNEUMATIC006, PNEUMATIC007, PNEUMATIC008, PNEUMATIC009, PNEUMATIC017A, PNEUMATIC021, TREADLE002, TREADLE002A

# Détecteurs de mouvement

## Composants et accessoires

### PLUG 023



- Bouchon d'extrémité (avec trou)
- Matériaux: caoutchouc
- Compatible avec: HOSE001, HOSE009
- Utilisé dans: PNEUMATIC004, PNEUMATIC005, PNEUMATIC006, PNEUMATIC007, PNEUMATIC008, PNEUMATIC009, PNEUMATIC017A, PNEUMATIC021

### ADAPTER 051



- Adaptateur Ø 0,09" à 0,5" pour profilés à air de Ø intérieur 0,38" ou 0,5"
- Compatible avec: AIRSWITCH015, AIRSWITCH016, AIRSWITCH017A, HOSE001, HOSE009
- Utilisé dans: AIRSWITCH015A, AIRSWITCH016B, PNEUMATIC017A, PNEUMATIC021, TREADLE002A

# Systèmes d'avertissement sonore et visuel

## Lumières de circulation

### TRAFFIC 028A



- Kit lumière de circulation à DEL rouge 8"
- Boîtier de couleur noire
- Alimentation: 120 Vca
- Consommation électrique: 6W
- Type: DEL
- Température de fonctionnement: -40°C à 74°C (-40°F à 165°F)
- Diamètre de lentille: 8"
- Résistant à l'humidité
- Matériaux: polycarbonate, acier galvanisé (supports)
- Dimensions: 10" L x 20" H x 20" P
- Inclus: lumière de circulation, kit de support de montage
- Lentille de remplacement: commander TRAFFIC007A

### TRAFFIC 033A



- Kit lumière de circulation à DEL verte 8"
- Boîtier de couleur noire
- Alimentation: 120 Vca
- Consommation électrique: 6W
- Type: DEL
- Température de fonctionnement: -40°C à 74°C (-40°F à 165°F)
- Diamètre de lentille: 8"
- Résistant à l'humidité
- Matériaux: polycarbonate, acier galvanisé (supports)
- Dimensions: 10" L x 20" H x 20" P
- Inclus: lumière de circulation, kit de support de montage
- Lentille de remplacement: commander TRAFFIC009A

### TRAFFIC 049A



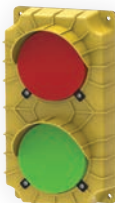
- Kit lumière de circulation à DEL jaune 8"
- Boîtier de couleur noire
- Alimentation: 120 Vca
- Consommation électrique: 6W
- Type: DEL
- Température de fonctionnement: -40°C à 74°C (-40°F à 165°F)
- Diamètre de lentille: 8"
- Résistant à l'humidité
- Matériaux: polycarbonate, acier galvanisé (supports)
- Dimensions: 10" L x 20" H x 20" P
- Inclus: lumière de circulation, kit de support de montage
- Lentille de remplacement: commander TRAFFIC008A

### TRAFFIC 029A



- Kit lumière de circulation à DEL rouge et verte 8"
- Boîtier de couleur noire
- Alimentation: 120 Vca
- Consommation électrique: 6W par lentille
- Type: DEL
- Température de fonctionnement: -40°C à 74°C (-40°F à 165°F)
- Diamètre de lentille: 8"
- Résistant à l'humidité
- Matériaux: polycarbonate, acier galvanisé (supports)
- Dimensions: 10" L x 30" H x 20" P
- Inclus: lumière de circulation, kit de support de montage
- Lentilles de remplacement: commander TRAFFIC007A (rouge) et TRAFFIC009A (verte)

### TRAFFIC 036A/037A



- Lumières de circulation à DEL rouge et verte 4,25"
- Boîtier de couleur jaune
- Alimentation: 120 Vca (TRAFFIC036A)/24 Vdc (TRAFFIC037A)
- Consommation électrique: 0,10 A (TRAFFIC036A)/0,13 A (TRAFFIC037A)
- Type: DEL
- Température de fonctionnement: -29°C à 54°C (-20°F à 129°F)
- Diamètre de lentille: 4,25"
- Dimensions: 6,5" L x 11,5" H x 3,75" P
- IP54
- Listé cULus
- Inclus: lumières de circulation
- Boîtier noir: commander TRAFFIC036B/037B

### TRAFFIC 036B/037B



- Lumières de circulation à DEL rouge et verte 4,25"
- Boîtier de couleur noire
- Alimentation: 120 Vca (TRAFFIC036B)/24 Vdc (TRAFFIC037B)
- Consommation électrique: 0,10 A (TRAFFIC036B)/0,13 A (TRAFFIC037B)
- Type: DEL
- Température de fonctionnement: -29°C à 54°C (-20°F à 129°F)
- Diamètre de lentille: 4,25"
- Dimensions: 6,5" L x 11,5" H x 3,75" P
- IP54
- Listé cULus
- Inclus: lumières de circulation
- Boîtier jaune: commander TRAFFIC036A/037A

# Systèmes d'avertissement sonore et visuel

## Lumières de circulation et barres lumineuses DEL

### TRAFFIC 046A/047A



- Lumières de circulation à DEL rouge et verte 3,75"
- Boîtier de couleur jaune
- Alimentation: 120 Vca (TRAFFIC046A)/24 Vdc (TRAFFIC047A)
- Consommation électrique: 30 mA (TRAFFIC046A)/70 mA (TRAFFIC047A)
- Type: DEL
- Diamètre de lentille: 3,75"
- Dimensions: 5" L x 10" H x 2,5" P
- Boîtier résistant aux intempéries
- Inclus: lumières de circulation
- Boîtier noir: commander TRAFFIC046B/047B

### TRAFFIC 046B/047B



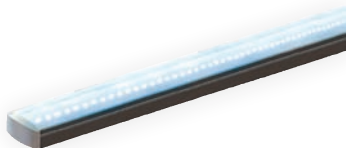
- Lumières de circulation à DEL rouge et verte 3,75"
- Boîtier de couleur noire
- Alimentation: 120 Vca (TRAFFIC046B)/24 Vdc (TRAFFIC047B)
- Consommation électrique: 30 mA (TRAFFIC046B)/70 mA (TRAFFIC047B)
- Type: DEL
- Diamètre de lentille: 3,75"
- Dimensions: 5" L x 10" H x 2,5" P
- Boîtier résistant aux intempéries
- Inclus: lumières de circulation
- Boîtier jaune: commander TRAFFIC046A/047A

### TRAFFIC 038/040



- Kit de lumières de circulation à DEL rouge, jaune et verte 8"
- Boîtier de couleur noire
- Alimentation: 120 Vca (TRAFFIC038)/24 Vdc (TRAFFIC040)
- Consommation électrique: 6W par lentille (TRAFFIC038)/rouge 5 W, jaune 11 W, verte 9 W (TRAFFIC040)
- Type: DEL
- Diamètre de lentille: 8"
- Température de fonctionnement: -40°C à 74°C (-40°F à 165°F)
- Résistant à l'humidité
- Matériaux: polycarbonate noir, acier galvanisé (supports)
- Dimensions: 10" L x 40" H x 20" P
- Inclus: lumières de circulation, kit de support de montage
- Lentilles de remplacement (TRAFFIC038): commander TRAFFIC007A (rouge), TRAFFIC008A (jaune) et TRAFFIC009A (verte)
- Composants de remplacement (TRAFFIC040): commander TRAFFIC039

### LEDSTRIP 001/002/003/004



- Barre lumineuse DEL
- Alimentation: 24 Vdc
- Current Consumption: 0,033 A/0,067A/0,117A/0,233 A
- Température de fonctionnement: -20°C à 40°C (-4°F à 104°F)
- IP67 (ruban de DEL)
- Matériaux: aluminium (profilé), synthétique givré (lentille)
- DEL rouges, vertes, bleues; différentes séquences disponibles sur demande
- Longueurs disponibles: 14"/27"/46"/96"
- Inclus: 1 barre lumineuse DEL, vendu à l'unité
- Module auxiliaire de contrôle: commander MODKIT168

# Systemes d'avertissement sonore et visuel

## Balises lumineuses et sirène

### BEACON 012A/012B



- Balise lumineuse, à DEL, à miroir tournant rouge/ambre
- Alimentation: 24 VCA/VDC
- Consommation électrique: 125 mA
- Diamètre du globe: 3,31"
- Matériaux: polycarbonate (globe), ABS (base), métal peint (support de montage)
- Dimensions: Ø 3,31" x 5,81"H
- Température de fonctionnement: -10°C à 50°C (-14°F à 122°F)
- IP23
- Listée UL, certifiée CSA
- Inclus: 1 balise lumineuse, support de montage

### BEACON 013A/013B



- Balise lumineuse, à DEL, à miroir tournant rouge/ambre
- Alimentation: 120 VCA
- Consommation électrique: 42 mA
- Diamètre du globe: 5,12"
- Matériaux: polycarbonate (globe), ABS (base), métal peint (support de montage)
- Dimensions: Ø 5,12" x 7,85"H
- Température de fonctionnement: -30°C à 50°C (-22°F à 122°F)
- IP66/IP67
- Listée UL, certifiée CSA
- Inclus: 1 balise lumineuse, support de montage

### HORN 015



- Balise lumineuse à sirène intégrée
- Montage mural
- Alimentation: 24 VDC
- Consommation électrique: 56 mA (sirène), 170 mA (balise)
- Intensité lumineuse: 75 cd
- Puissance sonore: 100 dBA à 10'
- Température de fonctionnement: -35°C à 66°C (-31°F à 151°F)
- Listée ANSI/UL 1638 et 464
- Dimensions de la balise: 4,75"L x 5,75"H x 3,25"P
- Dimensions du redresseur: 1"L x 1"H x 1"P
- Inclus: balise, redresseur
- Composants de remplacement: commander HORN014, RECTIFIER010



# Systèmes d'avertissement sonore et visuel

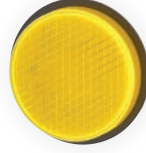
## Composants et accessoires

### TRAFFIC 007A



- Lentille de remplacement DEL rouge 8"
- Alimentation: 120 V<sub>CA</sub>
- Consommation électrique: 6W
- Type: DEL
- Température de fonctionnement: -40°C à 74°C (-40°F à 165°F)
- Diamètre de lentille: 8"
- Dimensions: Ø 8,25" x 4,08" P
- Compatible avec: TRAFFIC028A, TRAFFIC029A, TRAFFIC038

### TRAFFIC 008A



- Lentille de remplacement DEL jaune 8"
- Alimentation: 120 V<sub>CA</sub>
- Consommation électrique: 6W
- Type: DEL
- Température de fonctionnement: -40°C à 74°C (-40°F à 165°F)
- Diamètre de lentille: 8"
- Dimensions: Ø 8,25" x 4,08" P
- Compatible avec: TRAFFIC038, TRAFFIC049A

### TRAFFIC 009A



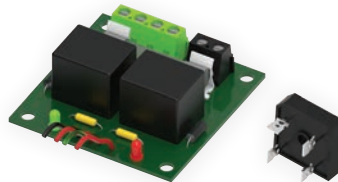
- Lentille de remplacement DEL verte 8"
- Alimentation: 120 V<sub>CA</sub>
- Consommation électrique: 6W
- Type: DEL
- Température de fonctionnement: -40°C à 74°C (-40°F à 165°F)
- Diamètre de lentille: 8"
- Dimensions: Ø 8,25" x 4,08" P
- Compatible avec: TRAFFIC029A, TRAFFIC033A, TRAFFIC038

### MODKIT 027B1/027D1



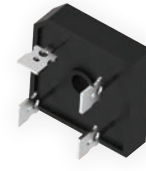
- Kit de module auxiliaire universel de sorties pour opérateurs à contrôle électronique
- Permet la connexion de systèmes d'avertissement sonore et visuel
- 2 relais de sortie
- Applications: opérateurs de marque Opera, Manaras, Silencio® (MODKIT027B1)/opérateurs de la marque Rapido® (MODKIT027D1)
- Alimentation: 24 V<sub>DC</sub>
- Dimensions: 2" L x 2" H x 1" P
- ROHS
- Inclus: module et supports
- Pièces de remplacement: commander BOARD048

### MODKIT 168



- Kit de module auxiliaire de sorties pour opérateurs à contrôle électronique
- Permet la connexion de barres lumineuses à DEL 24 V<sub>DC</sub>
- 2 sorties relais pour contrôle de 2 couleurs séparément
- Alimentation: 24 V<sub>DC</sub>
- Dimensions du module: 2" L x 2" H x 1" P
- Dimensions du redresseur: 1,125" L x 1,125" H x 0,79" P
- ROHS
- Inclus: module, supports, redresseur
- Pièces de remplacement: commander BOARD048, RECTIFIER011

### RECTIFIER 011



- Redresseur
- Alimentation: 24 V<sub>CA</sub>
- Sortie: 24 V<sub>DC</sub>, 35 A max.
- À placer à l'intérieur du boîtier de contrôle ou du panneau de contrôle de l'opérateur
- Montage sur trou central (vis max. #10)
- Dimensions: 1,125" L x 1,125" H x 0,79" P
- Terminaux: 4 x 0,25"
- Température de fonctionnement: -55°C à 150°C (-67°F à 302°F)
- Inclus: redresseur (sans fils)

## Autres équipements de commande

Dispositifs de débrayage, interrupteurs d'entre-barrage et compteurs de cycles

### EGRESSKIT 001



- Dispositif de débrayage
- Pour évacuation rapide (modèles OPJ/OHJ)
- Montage encastré
- Utilisation intérieure
- Matériaux: acier
- Dimensions: 3,75" L x 7" H x 3,5" P
- Inclus: poignée et façade affleurantes, câble gainé 15', crochet en "S"

### INTERLOCK 004



- Interrupteur d'entre-barrage pour grilles
- 1 contact NF
- Montage universel
- Utilisation intérieure
- Matériaux: acier galvanisé
- Dimensions: 2,13" L x 3,38" H x 2,5" P
- Inclus: interrupteur d'entre-barrage

### INTERLOCK 005



- Interrupteur d'entre-barrage pour portes sectionnelles
- 1 contact NF
- Montage sur rail
- Utilisation intérieure
- Matériaux: acier galvanisé
- Dimensions: 1,32" L x 3" H x 3" P
- Inclus: interrupteur d'entre-barrage

### MODKIT 012/012B

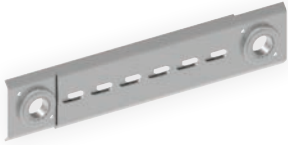


- Kit compteur de cycles électromécanique sans remise à zéro
- Opérateurs à commande électromécanique / électronique
- 6 chiffres
- Indémontable
- Composant "UL Recognized", approuvé CSA et CE
- Base intégrée
- Alimentation: 24 Vca
- Dimensions: 1,5" L x 1" H x 1,6" P
- Température de fonctionnement: -25°C à 65°C (-13°F à 149°F)
- Inclus: compteur de cycles, connecteurs, vis
- Pièces de remplacement: commander CYCLE006

# Accessoires de montage et quincaillerie

## Tendeurs de chaîne, supports de montage et isolateur

### SPREADER 001



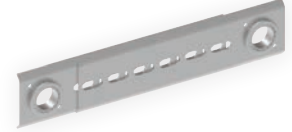
- Tendeur de chaîne 1"/1"
- Matériaux: acier zingué
- Dimensions: 0,75" L x 16" à 22,5" H x 3,5" P
- Entraxe: min. 12", max. 19,5"
- Inclus: tendeur, collier 1" (2x), boulons de montage (2x)
- Applications: opérateurs de type mural, 1,5HP et moins

### SPREADER 002



- Tendeur de chaîne 1"/1,25"
- Matériaux: acier zingué
- Dimensions: 0,75" L x 16" à 22,5" H x 3,5" P
- Entraxe: min. 12", max. 19,5"
- Inclus: tendeur, collier 1" et 1,25" (1x), boulons de montage (2x)
- Applications: opérateurs de type mural, 1,5HP et moins

### SPREADER 003



- Tendeur de chaîne 1,25"/1,25"
- Matériaux: acier zingué
- Dimensions: 0,75" L x 16" à 22,5" H x 3,5" P
- Entraxe: min. 12", max. 19,5"
- Inclus: tendeur, collier 1,25" (2x), boulons de montage (2x)
- Applications: opérateurs de type mural, 1,5HP et moins

### BRACKET 111



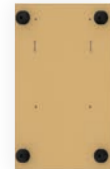
- Support en équerre pour montage sur capot
- Matériaux: acier
- Applications: montage de l'opérateur de type mural sur capot de porte à enroulement
- Dimensions: 8,1" L x 7,5" H x 4,2" P

### BRACKET 112



- Support mural
- 4 tourillons 3/8"-16 x 1,25"
- Matériaux: acier
- Applications: opérateurs de type mural
- Dimensions: 10,5" L x 11,75" H

### ISOLATOR 004



- Isolateur de vibration
- Applications: opérateurs de type mural (gamme Opera)

# Accessoires de montage et quincaillerie

## Couvercle anti-aspersion et de protection

### SPLASH 001



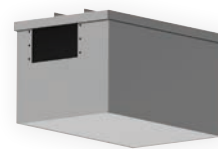
- Couvercle anti-aspersion
- Matériaux: acier galvanisé
- Dimensions: 21" L x 28" H x 22" P
- Compatible avec modèles de type mural: OGH, MGH jusqu'à 2HP, GHW/C, MGHW/C jusqu'à 2HP

### SPLASH 003



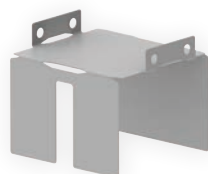
- Couvercle anti-aspersion
- Matériaux: acier galvanisé
- Dimensions: 22" L x 30" H x 16" P
- Compatible avec modèles de type mural: OPJ, OPH, OHJ, OSH, MSJ, RSH, RVH, OPJW/C, OPHW/C, OHJW/C, OSHW/C

### SPLASH 005



- Couvercle anti-aspersion
- Matériaux: acier galvanisé
- Dimensions: 17" L x 15" H x 27" P
- Compatible avec modèles de type aérien: OMT, OTH, OTBH, OSL, RTBH, OTHW/C, OTBHW/C, OSLW/C

### MODKIT 148



- Kit de remplacement/amélioration pour anti-nidification
- Empêche les oiseaux de construire un nid à l'intérieur de l'opérateur
- Matériaux: acier galvanisé
- Dimensions: 5,5" L x 4,15" H x 6,22" P
- Inclus: capot, quincaillerie
- Compatible avec: modèles OTH, OTBH, OSL

# Accessoires de montage et quincaillerie

## Chaîne pour palan et divers kits de chaînes

### CHAIN 002



- Chaîne pour palan
- Matériaux: acier zingué jaune
- Pour modèles: OMH, OPH, OHJ, OSH, MSJ, OGH, MGH, GHW/C

### CHAINKIT 002A



- Rallonge de chaîne d'embrayage ou de relâche de frein 14'
- Matériaux: acier zingué blanc
- Inclus: 14' de chaîne, crochet en "s"
- Pour modèles: OMJ, OPJ, OSH, MSJ, MGH, GHW/C

### CHAINKIT 004



- Rallonge de chaîne d'embrayage ou de relâche de frein 28'
- Matériaux: acier zingué blanc
- Inclus: 28' de chaîne, crochet en "s"
- Pour modèles: OMJ, OPJ, OSH, MSJ, MGH, GHW/C

### CHAINKEEPER 001



- Support de chaîne pour palan
- Empêche la chaîne d'interférer dans l'ouverture de porte
- Matériaux: acier zingué
- Dimensions: 3,25" L x 2,75" H x 1,75" P
- Pour modèles: OMH, OPH, OHJ, OSH, MSJ, OGH, MGH, GHW/C

### CHAINKEEPER 002



- Support de chaîne d'embrayage ou de relâche de frein
- Empêche la chaîne d'interférer dans l'ouverture de porte
- Matériaux: acier zingué blanc
- Dimensions: 1" L x 2,25" H x 1,5" P
- Pour modèles: OMJ, OPJ, OSH, MSJ, MGH, GHW/C

# Accessoires de montage et quincaillerie

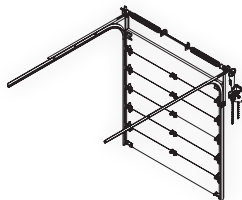
## Manivelles et palans à chaîne manuels

### CRANK 009/010



- Manivelle
- Manœuvre manuelle en lieu et place de la chaîne à palan pour les opérateurs muni de la MOD074A/B
- Matériaux: acier zingué blanc (crochet), acier peint blanc (manivelle), plastique blanc (poignées)
- Longueurs disponibles: 4' (CRANK009)/6,5' (CRANK010)
- Inclus: manivelle, crochet, poignées

### MODKIT 066/066WC



- Palan à chaîne pour la commande manuelle de portes sectionnelles
- Le palan entraîne directement l'arbre de la porte avec la chaîne n°41
- Montage mural
- Inclus un interrupteur d'entre-barrage
- Chaîne à main pour porte à élévation standard de 14'
- Dégagement latéral: 8,5" L
- Dans un système avec opérateur aérien, le bras de raccordement à la porte doit d'abord être débrayé
- Applications: opérateur aérien, mural avec modification pour installation au centre du linteau (MOD164)
- Inclus: palan, pignon d'arbre de porte de 36 dents, 6' de chaîne n°41 (MODKIT066)/6' de chaîne n°41 anticorrosion (MODKIT066WC)
- Pièces de remplacement: commander HOIST002

### HOIST 002



- Palan manuel à engagement automatique pour portes sectionnelles
- Le palan entraîne directement l'arbre de la porte avec la chaîne n°41
- Montage mural
- Matériaux: acier zingué blanc, fonte, polyamide
- Pignon de porte et chaîne n°41 vendus séparément

### HOIST 003/003A



- Palan à chaîne pour opération manuelle de portes sectionnelles ou de porte à enroulement légères
- Équipé d'un frein unidirectionnel auto-freinant
- Ratio 4:1
- Type: arbre creux
- Pour arbre de porte 1": commander HOIST003
- Pour arbre de porte 1,25": commander HOIST003A
- Matériaux: acier zingué, alliage d'aluminium
- Inclus: support de chaîne, colliers (2x), chaîne à main, bras de reprise de couple, quincaillerie

## Index par ordre alphabétique

Code d'article	Page(s)	Code d'article	Page(s)
ADAPTER 051	16, 37	KEYSWITCH 010	25
AIRSWITCH 001	16	KEYSWITCH 015	24
AIRSWITCH 007	16	KEYSWITCH 017	24
AIRSWITCH 008	16	KEYSWITCH 019	24
AIRSWITCH 015A	17, 36	KEYSWITCH 023	25
AIRSWITCH 016A	17	KEYSWITCH 034	24
AIRSWITCH 016B	17	KEYSWITCH 041	25
AIRSWITCH 017A	17	KEYSWITCH 050	24
AIRSWITCH 018	16, 36	KEYSWITCH 051	24
AIRSWITCH 019	17	LEDSTRIP 001/002/003/004	39
AIRSWITCH 020	17	LIGHTCURTAIN 001	7
BEACON 012A/012B	40	LIGHTCURTAIN 002	7
BEACON 013A/013B	40	LIGHTCURTAIN 003	7
BRACKET 111	43	LIGHTCURTAIN 004	7
BRACKET 112	43	LOOP 015	33
CABLE 015	31	LOOP 027	33
CABLEKIT 001	31	LOOP 035A	33
CARDREADER 017	27	MIC001	32
CARDREADER 018	27	MODKIT 012/012B	42
CHAIN 002	45	MODKIT 027B1/027D1	41
CHAINKEEPER 001	45	MODKIT 066/066WC	46
CHAINKEEPER 002	45	MODKIT 148	44
CHAIKIT 002A	45	MODKIT 168	41
CHAIKIT 004	45	MODKITMIC 001A	32
COIL 001	11, 18	MODKITMIC 001B	32
COIL 003	12, 18	MODKITMIC 001C	32
COIL 007	12, 19	MODKITMIC 001D	32
COIL 010	12, 18	MOTION 003	34
COIL 014	11, 18	MOTION 003A	34
COILHOSE 001	19	MOTION 003B	34
CONNECTSET 001	6, 10	MOTION 003C	34
CRANK 009/010	46	MOTION 003D	34
EGRESSKIT 001	42	MOTION 003E	34
HOIST 002	46	MOTION 012	36
HOIST 003/003A	46	PHOTO 008...	3
HOOD 001	5	PHOTO 024	5
HOOD 002	5	PHOTO 045	3
HORN 015	40	PHOTO 045M	2
HOSE 001	15, 36	PHOTO 059	4
HOSE 009	15, 36	PHOTO 060	3
HOSE 010	10, 15	PHOTO 061	2
INTERFACE 001	5, 20	PHOTO 065	2
INTERFACE 002	10, 20	PHOTO 070	2
INTERFACE 003	5, 7, 10, 20	PHOTO 072	5
INTERFACE 005	7, 20	PHOTO 073	3
INTERLOCK 004	42	PHOTO 074	6
INTERLOCK 005	42	PHOTO 075	3
ISOLATOR 004	43	PHOTO 076	6
KEY 006	23, 25	PHOTO 077	3
KEYLESS 042	27, 28	PLUG 005	15, 36
KEYSWITCH 006	25	PLUG 011	15



## Index par ordre alphabétique

Code d'article	Page(s)	Code d'article	Page(s)
PLUG 012	15	SENSLINK 002	10
PLUG 023	16, 37	SPLASH 001	44
PNEUMATIC 004	13	SPLASH 003	44
PNEUMATIC 005	13	SPLASH 005	44
PNEUMATIC 006	14	SPREADER 001	43
PNEUMATIC 007	13	SPREADER 002	43
PNEUMATIC 008	13	SPREADER 003	43
PNEUMATIC 009	13	STATION 001	21
PNEUMATIC 017A	13	STATION 010	21
PNEUMATIC 021	14	STATION 020	21
PNEUMATIC 021A	14	STATION 049	22
POST 001	27	STATION 050	22
POWERBLOCK 006	27	STATION 056	22
PULLCORD 001	26	STATION 057	22
PULLCORD 002	26	STATION 070	23
PULLCORD 003	26	STATION 078	21
PULLCORD 007	26	STATION 079	22
RADIO 029	31	STATION 080	22
RADIOEM 101	28	STATION 081	21
RADIOEM 102	28	STATION 082	21
RADIOEM 103MD	28	STATION 085A	23
RADIOEM 103SD	28	STATION 086	23
RADIOEM 104	28	TRAFFIC 007A	41
RADIOEM 144	29	TRAFFIC 008A	41
RADIOEM 901	30	TRAFFIC 009A	41
RADIOEM 903	30	TRAFFIC 028A	38
RADIOEM 932	30	TRAFFIC 029A	38
RADIOKIT 004	31	TRAFFIC 033A	38
RADIORE 102	29	TRAFFIC 036A/037A	38
RADIORE 901	29, 30	TRAFFIC 036B/037B	38
RADIORE 901A	29, 30	TRAFFIC 038/040	39
RADIORE 901B	29, 30	TRAFFIC 046A/047A	39
RECTIFIER 011	27, 41	TRAFFIC 046B/047B	39
REELITE 003	11, 18	TRAFFIC 049A	38
REELITE 005	11, 18	TREADLE 002	35
RELAY 021	33	TREADLE 002A	35
SENSEEDGE 002	9		
SENSEEDGE 007	9		
SENSEEDGE 007UM	8		
SENSEEDGE 018U	9		
SENSEEDGE 018UM	8		
SENSEEDGE 021	9		
SENSEEDGE 040	9		
SENSEEDGE 042	8		
SENSEEDGE 044U	9		
SENSEEDGE 044UM	8		
SENSEEDGE 045	14		
SENSEEDGE 046M	8		
SENSEMOUNT 001A/B/C	10		
SENSEMOUNT 003A/B/C	11		
SENSEMOUNT 004	11		

# Manaras-Opera est fière de faire partie du...



## CANIMEX

Fondée en 1969, Canimex se spécialise en fabrication et en commerce mondial de composants mécaniques, électriques, hydrauliques et électroniques et de matériel de systèmes d'accès.



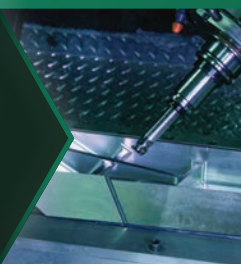
## OUTILLAGE DE PRÉCISION DRUMMOND

L'entreprise manufacturière Outillage de précision Drummond (OPD) offre des possibilités illimitées dans la transformation du métal en feuille ainsi que dans la fabrication de composantes métalliques et de pièces soudées. Elle se distingue par son excellence, l'innovation et la détermination de son équipe.



## LES OUTILLEURS ARPEX

Guidée par la technologie et l'innovation, cette équipe est spécialisée en conception et en fabrication d'outils ainsi qu'en usinage de précision dans les industries aéronautiques, aérospatiales et éoliennes, et ce, depuis plus de 40 ans.



## MANARAS-OPERA

Manaras-Opera conçoit, assemble et commercialise des opérateurs de portes de garage commerciales et industrielles ainsi qu'un éventail d'accessoires de contrôle et de dispositifs de protection depuis plus de 40 ans.



## COVANA

Covana fabrique des solutions automatiques de couvercles de spa qui se soulèvent et se referment automatiquement. L'utilisation des couvercles est donc grandement facilitée en toute saison. Avec son vaste réseau de détaillants spécialisés, Covana est en mesure de distribuer ses produits partout dans le monde.



800-361-2260 • [manaras.com](http://manaras.com)

Les prix, spécifications techniques et modifications de design sont susceptibles d'être modifiés sans préavis. AC.FR.2023.01.01.R1  
Pour plus d'informations sur les accessoires, leur disponibilités ou pour des accessoires non listés, veuillez consulter le service des ventes internes.

# EXPÉRIENCE

## Une expérience avérée

Située à Montréal, Québec (Canada), Manaras-Opera est un chef de file dans le domaine de la qualité et de la fabrication d'opérateurs. Soutenue par plus de 40 ans d'expérience, la gamme de produits **Opera** est l'une des plus innovatrices, des plus fiables et des plus complètes de l'industrie: opérateurs de type mural, aérien, mural à tête motrice et à chariot coulissant, à usage limité ou intensif.

# OPERA

## Caractéristique Opera

- Conçu pour durer
- Une utilisation conviviale
- Testée en durée de vie
- UL/CSA
- Garantie de 2 ans
- Facile à installer
- Facile à entretenir
- Facile à régler
- Facile à connecter

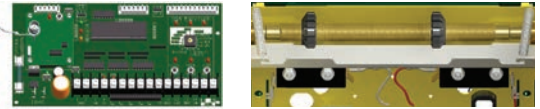
La gamme **Opera** a été conçue pour répondre aux besoins des installateurs. Elle présente plusieurs innovations, telles que les dispositifs brevetés **Hoist-a-matic**® et **Accu-cam**®, qui permettent une installation et un entretien plus rapides, plus faciles et plus sécuritaires.



# FLEXIBILITÉ

## Flexibilité d'ingénierie

Manaras-Opera n'est pas votre manufacturier d'opérateur industriel "traditionnel". Notre département d'ingénierie est reconnu pour avoir une approche unique et la flexibilité de travailler en étroite collaboration avec nos clients afin de développer des opérateurs sur mesure pour répondre aux besoins spécifiques.



# SOLUTIONS

## Axé solutions

S'appuyant sur notre large éventail d'expertise, nous visons à offrir des solutions de qualité supérieure, pour le plus grand bénéfice du marché.

Lorsque vous pensez  
**OPERA**teurs de portes commerciales,  
pensez **OPERA**.



AC.FR.2023.01.01.R1 Imprimé au Canada ©2023 9141-0720 Québec Inc.

136, av. Oneida,  
Pointe-Claire (Québec)  
Canada H9R 1A8

1-800-361-2260  
manaras.com

