

Claviers numériques et lecteurs de cartes

Composants et accessoires

KEYLESS 042



- À la main ou montage mural
- Technologie du code aléatoire
- Clavier digital à douze boutons
- 1 à 4 portes (MD)
- Fonctions: ouvrir / fermer / arrêt (configurable sur opérateurs équipés d'un CCE) ou ouvrir / fermer
- Environnement: Nema 1 avec couvercle résistant aux intempéries
- Portée: 100' (approx.)
- Dimensions: 2,2" L x 4,6" H x 0,12" P
- Batterie: 1x AAA (1,5V)
- Inclus: clavier digital, batterie, vis de montage
- Récepteurs compatibles: commander RADIORE901, RADIORE901A, RADIORE901B, RADIOKIT004 (BOARD070), RADIORE102

CARDREADER 017



- Lecteur de cartes / clavier digital étanche à l'eau
- Montage à proximité de la porte sur mur ou poteau
- Température de fonctionnement: -25°C à 60°C (-13°F à 140°F)
- Portée de lecture: 3 à 8 cm
- Dimensions: 2,2" L x 4,74" H x 0,71" P
- Alimentation: 24 Vdc
- Inclus: lecteur de cartes / clavier digital
- Compatible avec: POWERBLOCK006, POWERBLOCK012 (pour intégration à la gamme Opera, commander MOD149 (Nema 1)/MOD149A (Nema 4))
- Carte d'accès: commander CARDREADER018

POST 001



- Poteau coudé à 90°
- Montage à proximité de la porte
- Clavier ou actuateur monté en applique
- Matériaux: acier
- Dimensions du poteau: 42" H
- Dimensions de la plaque d'actuateur: 4" L x 4" H
- Dimensions de la plaque d'ancrage: 5,69" L x 5,69" H
- Compatible avec: CARDREADER017

CARDREADER 018



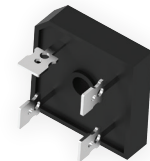
- Carte d'accès renforcée
- Balayer devant le lecteur de carte
- Dimensions: 3,4" L x 1,2" H x 0,1" P
- Compatible avec: CARDREADER017

POWERBLOCK 006



- Bloc d'alimentation industriel à sortie unique
- Montage sur rail DIN, dans le boîtier de contrôle de l'opérateur ou dans le panneau de contrôle séparé
- Alimentation: 110 à 240 Vca
- Spécifications de sortie: 24 Vdc, 1 A, 20 W
- UL 508, conforme à NEC classe 2/LPS
- Température de fonctionnement: -20°C à 70°C (-4°F à 158°F)
- Dimensions: 0,88" L x 3,54" H x 3,93" P
- Compatible avec: CARDREADER017, commander MOD149 (Nema 1)/MOD149A (Nema 4)

RECTIFIER 011



- Redresseur
- Alimentation: 24 Vca
- Sortie: 24 Vdc, 35 A max.
- À placer à l'intérieur du boîtier de contrôle ou du panneau de contrôle de l'opérateur
- Montage sur trou central (vis max. #10)
- Dimensions: 1,125" L x 1,125" H x 0,79" P
- Terminaux: 4 x 0,25"
- Température de fonctionnement: -55°C à 150°C (-67°F à 302°F)
- Inclus: redresseur (sans fils)