

Détecteurs de mouvement

Kits de technologie laser, micro-ondes et infrarouge

MOTION 003



- Non-supervisé (relais de sortie NO ou NF)
- Détecteur de mouvement (technologie doppler radar micro-ondes)
- Alimentation: 12-24 Vca/Vdc
- Bidirectionnel
- Enceinte IP65
- Matériaux: ABS et polycarbonate
- Zone de détection: 13' x 6,5' @ 8,2'
- Hauteur d'installation: 7' à 11,5'
- Consommation électrique: <2 W
- Température de fonctionnement: -30°C à 60°C (-22°F à 140°F)
- Dimensions: 3,75" L x 4" H x 5" P (+ support)
- Inclus: détecteur de mouvement, télécommande de programmation longue distance, batteries 2x AAA (1,5V)
- Pour les pièces de rechange, commander: MOTION010 (détecteur), MOTION012 (télécommande)

MOTION 003A



- Non-supervisé (relais de sortie NO ou NF)
- Détecteur de mouvement (technologie doppler radar micro-ondes)
- Alimentation: 12-24 Vca/Vdc
- Bidirectionnel
- Enceinte IP65
- Matériaux: ABS et polycarbonate
- Zone de détection: 13' x 16' @ 16'
- Hauteur d'installation: 11,5' à 23'
- Consommation électrique: <2 W
- Température de fonctionnement: -30°C à 60°C (-22°F à 140°F)
- Dimensions: 3,75" L x 4" H x 5" P (+ support)
- Inclus: détecteur de mouvement, télécommande de programmation longue distance, batteries 2x AAA (1,5V)
- Pour les pièces de rechange, commander: MOTION011 (détecteur), MOTION012 (télécommande)

MOTION 003E



- Non-supervisé (2 relais de sortie NO/NF)
- Détecteur de mouvement/présence (technologie à laser)
- Alimentation: 10-35 Vdc
- 4 rideaux de détection
- Enceinte Nema 4/IP65
- Matériaux: ASA et polycarbonate
- Zone de détection maxi: 30' x 30'
- Consommation électrique: <5 W
- Température de fonctionnement: -30°C à 60°C (-22°F à 140°F)
- Dimensions: 5" L x 2,75" H x 3,66" P (+ support)
- Inclus: détecteur de mouvement, télécommande de programmation longue distance, batteries 2x AAA (1,5V)
- Pour les pièces de rechange, commander: MOTION013 (détecteur), MOTION012 (télécommande)

MOTION 003B



- Non-supervisé (2 relais de sortie NO/NF)
- Détecteur de mouvement/présence (technologie à micro-ondes et infrarouge)
- Alimentation: 12-24 Vca/Vdc
- Enceinte Nema 4/IP65
- Matériaux: ABS et polycarbonate
- Zone de détection: 13' x 16,5' (micro-ondes) 10" x 10" (infrarouge)
- Hauteur d'installation: 8' à 16'
- Consommation électrique: <3,5 W
- Température de fonctionnement: -30°C à 60°C (-22°F à 140°F)
- Dimensions: 3,75" L x 4" H x 5" P (+ support)
- Inclus: détecteur de mouvement, télécommande de programmation longue distance, batteries 2x AAA (1,5V)
- Pièces de remplacement: commander MOTION014 (détecteur), MOTION012 (télécommande)

MOTION 003C



- Non-supervisé (2 relais de sortie NO/NF)
- Détecteur de mouvement/présence (technologie à micro-ondes et infrarouge)
- Alimentation: 12-24 Vca/Vdc
- Enceinte Nema 4/IP65
- Matériaux: ABS et polycarbonate
- Zone de détection: 13' x 6,5' (micro-ondes) 7,5" x 7,5" (infrarouge)
- Hauteur d'installation: 6,5' à 11,5'
- Consommation électrique: <3,5 W
- Température de fonctionnement: -30°C à 60°C (-22°F à 140°F)
- Dimensions: 3,75" L x 4" H x 5" P (+ support)
- Inclus: détecteur de mouvement, télécommande de programmation longue distance, batteries 2x AAA (1,5V)
- Pièces de remplacement: commander MOTION014A (détecteur), MOTION012 (télécommande)

MOTION 003D



- Non-supervisé (2 relais de sortie NO/NF)
- Détecteur de présence (technologie infrarouge)
- Alimentation: 12-24 Vca; 12-30 Vdc
- 2 rideaux de détection
- Enceinte IP54
- Hauteur d'installation: 6,5' à 11,5'
- Consommation électrique: <2,5 W
- Température de fonctionnement: -25°C à 55°C (-13°F à 131°F)
- Dimensions: 10,6" L x 2,27" H x 2,25" P
- Inclus: détecteur de mouvement, télécommande de programmation longue distance, batteries 2x AAA (1,5V)
- Pièces de remplacement: commander MOTION015 (détecteur), MOTION012 (télécommande)

Détecteurs de mouvement

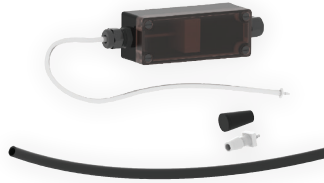
Kit de détecteur pneumatique

TREADLE 002



- Kit de détecteur pneumatique au sol
- Type: 2 fils/SPDT (NO et NF), non-supervisé
- Installation au sol
- Matériaux: EPT/EPDM (tuyau), ABS (commutateur à air)
- Dimensions du commutateur à air: 5,25"L x 2,125"H x 2,125"P
- Dimensions du tuyau: 10', Ø intérieur 0,38"/Ø extérieur 0,75"
- Inclus: commutateur à air, tuyau à air, bouchon d'extrémité
- Pièces de remplacement: commander AIRSWITCH018, HOSE001, PLUG005

TREADLE 002A



- Kit de détecteur pneumatique au sol
- Type: 2 fils/SPST (NO), non-supervisé
- Installation au sol
- Enceinte Nema 4X
- Matériaux: EPT/EPDM (tuyau), polycarbonate/silicone (commutateur à air)
- Dimensions du commutateur à air: 6,63"L x 1,75"H x 1,75"P
- Dimensions du tuyau: 10', Ø intérieur 0,38"/Ø extérieur 0,75"
- Inclus: commutateur à air, tuyau à air, bouchon d'extrémité et adaptateur
- Pièces de remplacement: commander AIRSWITCH015A, HOSE001, PLUG005, PLUG023

Détecteurs de mouvement

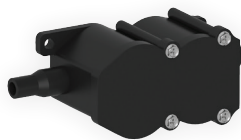
Composants et accessoires

MOTION 012



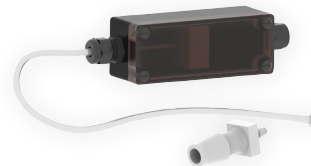
- Télécommande universelle
- Sans fil
- Dimensions: 2" L x 5,25" H x 1" P
- Inclus: 2x AAA (1,5V) batteries
- Compatible avec: MOTION003, MOTION003A, MOTION003B, MOTION003C, MOTION003D, MOTION003E

AIRSWITCH 018



- Commutateur à air
- Type: 2 fils/SPDT (NO et NF), non-supervisé
- Matériaux: ABS
- Enceinte Nema 12
- Dimensions: 5,25" L x 2,125" H x 2,125" P
- Compatible avec: HOSE001, HOSE009
- Utilisé dans: PNEUMATIC007, PNEUMATIC008, TREADLE002

AIRSWITCH 015A



- Kit de commutateur à air
- Type: 2 fils/SPST (NO), non-supervisé
- Matériaux: polycarbonate (enceinte), silicone (tube)
- Alimentation: 220 V_{CA}, 0,5 A max.; 48 V_{DC}, 1 A max.
- Dimensions: 6,63" L x 1,75" H x 1,75" P
- Dimensions du tube: Ø intérieur 0,09" x 12" L
- Adaptateur pour tuyau Ø intérieur 0,5" (HOSE009) et 0,38" (HOSE001)
- Enceinte Nema 4X
- Inclus: commutateur à air, adaptateur, tube
- Compatible avec: HOSE001, HOSE009 (le tuyau à air doit être commandé séparément en fonction de la largeur de la porte + 2')
- Utilisé dans: PNEUMATIC017A, TREADLE002A
- Pièces de remplacement: commander AIRSWITCH015, ADAPTER051

HOSE 001



- Tuyau à air
- Matériaux: EPT/EPDM
- Ø intérieur 0,38"/Ø extérieur 0,57"
- Compatible avec: AIRSWITCH015A, PLUG005, PLUG023, PNEUMATIC004, PNEUMATIC005, PNEUMATIC006, PNEUMATIC007, PNEUMATIC008, PNEUMATIC009, PNEUMATIC017A, PNEUMATIC021
- Lors de la commande d'ensembles de barres palpeuses pneumatiques, commander en fonction de la largeur de la porte + 2'

HOSE 009



- Tuyau à air
- Matériaux: EPT/EPDM
- Ø intérieur 0,5"/Ø extérieur 0,75"
- Compatible avec: AIRSWITCH015A, PLUG005, PLUG023, PNEUMATIC017A
- Lors de la commande d'ensembles de barres palpeuses pneumatiques, commander en fonction de la largeur de la porte + 2'

PLUG 005



- Bouchon d'extrémité
- Matériaux: caoutchouc
- Compatible avec: HOSE001, HOSE009
- Utilisé dans: PNEUMATIC004, PNEUMATIC005, PNEUMATIC006, PNEUMATIC007, PNEUMATIC008, PNEUMATIC009, PNEUMATIC017A, PNEUMATIC021, TREADLE002, TREADLE002A

Détecteurs de mouvement

Composants et accessoires

PLUG 023



- Bouchon d'extrémité (avec trou)
- Matériaux: caoutchouc
- Compatible avec: HOSE001, HOSE009
- Utilisé dans: PNEUMATIC004, PNEUMATIC005, PNEUMATIC006, PNEUMATIC007, PNEUMATIC008, PNEUMATIC009, PNEUMATIC017A, PNEUMATIC021

ADAPTER 051



- Adaptateur Ø 0,09" à 0,5" pour profilés à air de Ø intérieur 0,38" ou 0,5"
- Compatible avec: AIRSWITCH015, AIRSWITCH016, AIRSWITCH017A, HOSE001, HOSE009
- Utilisé dans: AIRSWITCH015A, AIRSWITCH016B, PNEUMATIC017A, PNEUMATIC021, TREADLE002A