

# Ensembles de barres palpeuses pneumatiques

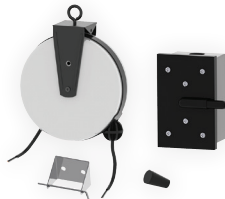
## Ensembles de barres palpeuses pneumatiques non-supervisées

### PNEUMATIC 004



- Ensemble de barre palpeuse pneumatique
- Type: 2 fils/SPDT (NO et NF), non-supervisé
- Enceinte Nema 1 (commutateur à air)
- Matériaux: matière plastique (commutateur à air), aluminium (boîte de jonction)
- Cordon spirale: 2 conducteurs, calibre 18 ga, extension maxi: 12'
- Le tuyau en caoutchouc doit être commandé séparément en fonction de la largeur de la porte + 2'
- Coupe-froid non fourni (consulter votre fournisseur de porte)
- Inclus: commutateur à air, boîte de jonction, cordon spirale, bouchon d'extrémité
- Compatible avec: HOSE001
- Pièces de remplacement: commander AIRSWITCH007, AIRSWITCH008, COIL014, PLUG005

### PNEUMATIC 005



- Ensemble de barre palpeuse pneumatique
- Type: 2 fils/SPDT (NO et NF), non-supervisé
- Enceinte Nema 1 (commutateur à air)
- Matériaux: matière plastique (commutateur à air), aluminium (boîte de jonction), métal (enrouleur de câble automatique)
- Enrouleur de câble automatique: 2 conducteurs, calibre 18 ga, extension maxi: 20'
- Le tuyau en caoutchouc doit être commandé séparément en fonction de la largeur de la porte + 2'
- Coupe-froid non fourni (consulter votre fournisseur de porte)
- Inclus: commutateur à air, boîte de jonction, enrouleur de câble automatique, support d'installation, bouchon d'extrémité
- Compatible avec: HOSE001
- Pièces de remplacement: commander AIRSWITCH007, AIRSWITCH008, PLUG005, REELITE005

### PNEUMATIC 009



- Ensemble de barre palpeuse pneumatique
- Type: 2 fils/SPDT (NO et NF), non-supervisé
- Enceinte Nema 1 (commutateur à air)
- Matériaux: matière plastique (commutateur à air), aluminium (boîte de jonction), métal (enrouleur de câble automatique)
- Enrouleur de câble automatique: 3 conducteurs, calibre 16 ga, extension maxi: 30'
- Le tuyau en caoutchouc doit être commandé séparément en fonction de la largeur de la porte + 2'
- Coupe-froid non fourni (consulter votre fournisseur de porte)
- Inclus: commutateur à air, boîte de jonction, enrouleur de câble automatique, support d'installation, bouchon d'extrémité
- Compatible avec: HOSE001
- Pièces de remplacement: commander AIRSWITCH007, AIRSWITCH008, PLUG005, REELITE003

### PNEUMATIC 007



- Ensemble de barre palpeuse pneumatique
- Type: 2 fils/SPDT (NO et NF), non-supervisé
- Enceinte Nema 1 (commutateur à air)
- Matériaux: ABS (commutateur à air)
- Cordon spirale: 2 conducteurs, calibre 18 ga, extension maxi: 12'
- Le tuyau en caoutchouc doit être commandé séparément en fonction de la largeur de la porte + 2'
- Coupe-froid non fourni (consulter votre fournisseur de porte)
- Inclus: commutateur à air, cordon spirale, bouchon d'extrémité
- Compatible avec: HOSE001
- Pièces de remplacement: commander AIRSWITCH018, COIL014, PLUG005

### PNEUMATIC 008



- Ensemble de barre palpeuse pneumatique
- Type: 2 fils/SPDT (NO et NF), non-supervisé
- Enceinte Nema 1 (commutateur à air)
- Matériaux: ABS (commutateur à air)
- Enrouleur de câble automatique: 2 conducteurs, calibre 18 ga, extension maxi: 20'
- Le tuyau en caoutchouc doit être commandé séparément en fonction de la largeur de la porte + 2'
- Coupe-froid non fourni (consulter votre fournisseur de porte)
- Inclus: commutateur à air, enrouleur de câble automatique en métal, support d'installation, bouchon d'extrémité
- Compatible avec: HOSE001
- Pièces de remplacement: commander AIRSWITCH018, PLUG005, REELITE005

### PNEUMATIC 017A



- Ensemble de barre palpeuse pneumatique
- Type: 2 fils/SPST (NO), non-supervisé
- Enceinte Nema 4X (commutateur à air)
- Matériaux: polycarbonate (commutateur à air), silicone (tube), métal (enrouleur de câble automatique)
- Enrouleur de câble automatique: 3 conducteurs, calibre 16 ga, extension maxi: 30'
- Le tuyau en caoutchouc doit être commandé séparément en fonction de la largeur de la porte + 2'
- Coupe-froid non fourni (consulter votre fournisseur de porte)
- Inclus: commutateur à air, enrouleur de câble automatique, support d'installation, adaptateur, bouchon d'extrémité
- Compatible avec: HOSE001, HOSE009
- Pièces de remplacement: commander AIRSWITCH015, ADAPTER051, PLUG005, REELITE003

# Ensembles de barres palpeuses pneumatiques

## Ensembles de barres palpeuses pneumatiques non-supervisées

### PNEUMATIC 021



- Ensemble de barre palpeuse pneumatique
- Type: 2 fils/SPDT (NO et NF), non-supervisé
- Enceintes Nema 4 (commutateur à air)
- Le tuyau à air doit être commandé séparément en fonction de la largeur de la porte + 2'
- Coupe-froid non fourni (consulter votre fournisseur de porte)
- Inclus: commutateur/émetteur, récepteur, tube, adaptateur, bouchon d'extrémité, batterie au lithium CR2032 3V (émetteur)
- Compatible avec: HOSE001
- Pièces de remplacement: commander AIRSWITCH017A, ADAPTER051, PLUG005

### PNEUMATIC 021A



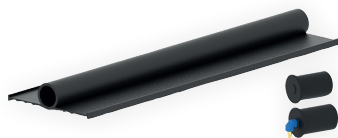
- Ensemble de barre palpeuse pneumatique
- Type: 2 fils/SPDT (NO et NF), non-supervisé
- Enceintes Nema 4 (commutateur à air)
- Le tuyau à air doit être commandé séparément en fonction de la largeur de la porte + 2'
- Coupe-froid non fourni (consulter votre fournisseur de porte)
- Inclus: commutateur/émetteur, récepteur, tube, bouchon d'extrémité, bouchon d'extrémité avec connecteur coudé, batterie au lithium CR2032 3V (émetteur)
- Compatible avec: HOSE010
- Pièces de remplacement: commander AIRSWITCH017A, PLUG011, PLUG012

### PNEUMATIC 006



- Ensemble de barre palpeuse pneumatique
- Type: 2 fils/NO, non-supervisé
- Matériaux: aluminium (commutateur à air), polyuréthane (tuyau en spirale)
- Emplacements à risque, enceinte Nema 3, 4 NEC Classe I, Div 1 et 2, Groupes B, C, D NEC Classe II, Div 1 et 2, Groupes E, F, G NEC Classe III (commutateur à air)
- Le tuyau à air doit être commandé séparément en fonction de la largeur de la porte + 2'
- Coupe-froid non fourni (consulter votre fournisseur de porte)
- Inclus: commutateur à air, tuyau en spirale (extension maxi 25') avec adaptateurs, bouchon d'extrémité
- Compatible avec: HOSE001
- Pièces de remplacement: commander AIRSWITCH001, ADAPTER043, CLAMP005, COILHOSE001, COILHOSE002, PLUG005

### SENSEEDGE 045



- Profilé à air + kit de bouchons d'extrémités pour construction d'une barre palpeuse sur chantier
- Matériaux: caoutchouc souple
- Section: Ø intérieur 0,75"/Ø extérieur 1" + 2 lèvres pour insertion dans le rail de montage
- Vendu au pouce, longueurs fabriquées sur mesure, aucun échange ou retour de marchandise
- Rails de montage disponibles
- Pièces de remplacement: commander HOSE010, PLUG011, PLUG012

# Ensembles de barres palpeuses pneumatiques

## Composants et accessoires

### HOSE 001



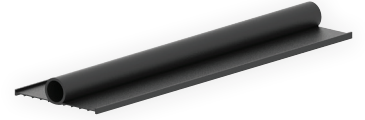
- Tuyau à air
- Matériaux: EPT/EPDM
- Ø intérieur 0,38" / Ø extérieur 0,57"
- Compatible avec: AIRSWITCH015A, PLUG005, PLUG023, PNEUMATIC004, PNEUMATIC005, PNEUMATIC006, PNEUMATIC007, PNEUMATIC008, PNEUMATIC009, PNEUMATIC017A, PNEUMATIC021
- Lors de la commande d'ensembles de barres palpeuses pneumatiques, commander en fonction de la largeur de la porte + 2'

### HOSE 009



- Tuyau à air
- Matériaux: EPT/EPDM
- Ø intérieur 0,5" / Ø extérieur 0,75"
- Compatible avec: AIRSWITCH015A, PLUG005, PLUG023, PNEUMATIC017A
- Lors de la commande d'ensembles de barres palpeuses pneumatiques, commander en fonction de la largeur de la porte + 2'

### HOSE 010



- Profilé à air pour barre palpeuse pneumatique à construire sur chantier
- Matériaux: caoutchouc souple
- Section: Ø intérieur 0,75" / Ø extérieur 1" + 2 lèvres pour insertion dans le rail de montage
- Compatible avec: AIRSWITCH016A, PNEUMATIC021A, SENSEEDGE042

### PLUG 005



- Bouchon d'extrémité
- Matériaux: caoutchouc
- Compatible avec: HOSE001, HOSE009
- Utilisé dans: PNEUMATIC004, PNEUMATIC005, PNEUMATIC006, PNEUMATIC007, PNEUMATIC008, PNEUMATIC009, PNEUMATIC017A, PNEUMATIC021, TREADLE002, TREADLE002A

### PLUG 011



- Bouchon d'extrémité
- Ø extérieur 0,86"
- Compatible avec: HOSE010
- Utilisé dans: PNEUMATIC021A

### PLUG 012

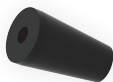


- Bouchon d'extrémité avec connecteur coudé
- Ø extérieur 0,86"
- Compatible avec: HOSE010
- Utilisé dans: PNEUMATIC021A

# Ensembles de barres palpeuses pneumatiques

## Composants et accessoires

### PLUG 023



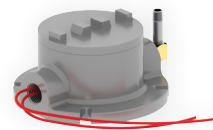
- Bouchon d'extrémité (avec trou)
- Matériaux: caoutchouc
- Compatible avec: HOSE001, HOSE009
- Utilisé dans: PNEUMATIC004, PNEUMATIC005, PNEUMATIC006, PNEUMATIC007, PNEUMATIC008, PNEUMATIC009, PNEUMATIC017A, PNEUMATIC021

### ADAPTER 051



- Adaptateur Ø 0,09" à 0,5" pour profilés à air de Ø intérieur 0,38" ou 0,5"
- Compatible avec: AIRSWITCH015, AIRSWITCH016, AIRSWITCH017A, HOSE001, HOSE009
- Utilisé dans: AIRSWITCH015A, AIRSWITCH016B, PNEUMATIC017A, PNEUMATIC021, TREADLE002A

### AIRSWITCH 001



- Commutateur à air
- Emplacements à risque
- Matériaux: aluminium
- Enceinte Nema 3, 4  
NEC Classe I, Div 1 et 2, Groupes B, C, D  
NEC Classe II, Div 1 et 2, Groupes E, F, G  
NEC Classe III
- Type: 2 fils/NO, non-supervisé
- Compatible avec: ADAPTER043, COILHOSE001, COILHOSE002
- Utilisé dans: PNEUMATIC006

### AIRSWITCH 007



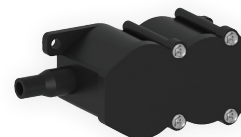
- Commutateur à air
- Type: 2 fils/SPDT (NO et NF)
- Matériaux: matière plastique
- Utilisé avec: boîte de jonction AIRSWITCH008
- Inclus: joint d'étanchéité
- Compatible avec: HOSE001
- Utilisé dans: PNEUMATIC004, PNEUMATIC005, PNEUMATIC009

### AIRSWITCH 008



- Boîte de jonction
- Matériaux: aluminium
- Utilisé avec: AIRSWITCH007
- Utilisé dans: PNEUMATIC004, PNEUMATIC005, PNEUMATIC009

### AIRSWITCH 018

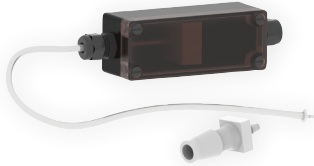


- Commutateur à air
- Type: 2 fils/SPDT (NO et NF), non-supervisé
- Matériaux: ABS
- Enceinte Nema 12
- Dimensions: 5,25" L x 2,125" H x 2,125" P
- Compatible avec: HOSE001, HOSE009
- Utilisé dans: PNEUMATIC007, PNEUMATIC008, TREADLE002

# Ensembles de barres palpeuses pneumatiques

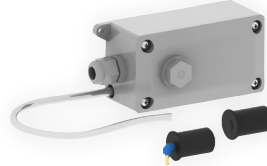
## Composants et accessoires

### AIRSWITCH 015A



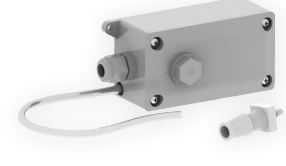
- Kit de commutateur à air
- Type: 2 fils/SPST (NO), non-supervisé
- Matériaux: polycarbonate (enceinte), silicone (tube)
- Alimentation: 220 V<sub>CA</sub>, 0,5 A max.; 48 V<sub>DC</sub>, 1 A max.
- Dimensions: 6,63" L x 1,75" H x 1,75" P
- Dimensions du tube: Ø intérieur 0,09" x 12" L
- Adaptateur pour tuyau Ø intérieur 0,5" (HOSE009) et 0,38" (HOSE001)
- Enceinte Nema 4X
- Inclus: commutateur à air, adaptateur, tube
- Compatible avec: HOSE001, HOSE009 (le tuyau à air doit être commandé séparément en fonction de la largeur de la porte + 2')
- Utilisé dans: PNEUMATIC017A, TREADLE002A
- Pièces de remplacement: commander AIRSWITCH015, ADAPTER051

### AIRSWITCH 016A



- Kit de commutateur à air
- Type: 2 fils/SPST (NO), non-supervisé
- Matériaux: ABS (enceinte), silicone (tube)
- Alimentation: 220 V<sub>CA</sub>, 0,5 A max.
- Dimensions: 3,97" L x 1,91" H x 1,89" P
- Dimensions du tube: Ø intérieur 0,09" x 6" L
- Enceinte IP65
- Inclus: commutateur à air, bouchon d'extrémité avec connecteur coudé, tube
- Compatible avec: HOSE010 (le tuyau à air doit être commandé séparément en fonction de la largeur de la porte + 2')
- Pièces de remplacement: commander AIRSWITCH016, PLUG011, PLUG012

### AIRSWITCH 016B



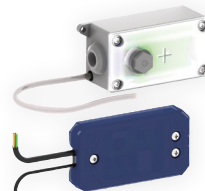
- Kit de commutateur à air
- Type: 2 fils/SPST (NO), non-supervisé
- Matériaux: ABS (enceinte), silicone (tube)
- Alimentation: 220 V<sub>CA</sub>, 0,5 A max.
- Dimensions: 3,97" L x 1,91" H x 1,89" P
- Dimensions du tube: Ø intérieur 0,09" x 6" L
- Adaptateur pour tuyau Ø intérieur 0,5" (HOSE009) et 0,38" (HOSE001)
- Enceinte IP65
- Inclus: commutateur à air, adaptateur, tube
- Compatible avec: HOSE001, HOSE009 (le tuyau à air doit être commandé séparément en fonction de la largeur de la porte + 2')
- Pièces de remplacement: commander AIRSWITCH016, ADAPTER051

### AIRSWITCH 020



- Commutateur à air
- Type: 2 fils/NO, non-supervisé
- Matériaux: ABS (enceinte), silicone (tube)
- Dimensions: 3,29" L x 1,7" H x 1,95" P
- Dimensions du tube: Ø intérieur 0,09" x 12" L
- Compatible avec: ADAPTER051 (HOSE001, HOSE009), PLUG012 (HOSE010)

### AIRSWITCH 017A



- Commutateur à air sans fil avec émetteur intégré et récepteur
- Type: 2 fils/SPDT (NO et NF), non-supervisé
- Matériaux du commutateur/émetteur: ABS (enceinte), silicone (tube)
- Matériaux de l'enceinte du récepteur: ABS/PA6 30% FV/TPE
- Dimensions du commutateur/émetteur: 3,97" L x 1,91" H x 1,89" P
- Dimensions du récepteur: 1,5" L x 3" H x 0,5" P
- Dimensions du tube: Ø intérieur 0,09" x 6" L
- Enceintes Nema 4
- Inclus: commutateur/émetteur, récepteur, tube
- Compatible avec: ADAPTER051 (HOSE001, HOSE009), PLUG012 (HOSE010)
- Utilisé dans: PNEUMATIC021, PNEUMATIC021A

### AIRSWITCH 019

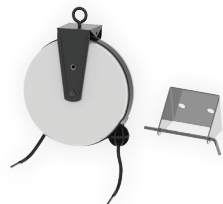


- Commutateur à air sans fil avec émetteur intégré et récepteur
- Type: 2 fils/SPDT (NO et NF), non-supervisé
- Matériaux du commutateur/émetteur: ABS (enceinte), silicone (tube)
- Alimentation du récepteur: 10 à 40 V<sub>DC</sub>/10 à 30 V<sub>CA</sub>. 50 mA max.
- Dimensions du commutateur/émetteur: 3,29" L x 1,7" H x 1,95" P
- Dimensions du récepteur: 3,75" L x 4,9" H x 1,2" P
- Dimensions du tube: Ø intérieur 0,09" x 12" L
- Inclus: commutateur/émetteur, récepteur, tube
- Compatible avec: ADAPTER051 (HOSE001, HOSE009), PLUG012 (HOSE010)

# Ensembles de barres palpeuses pneumatiques

## Composants et accessoires

### REELITE 005



- Enrouleur de câble automatique en métal
- Câbles: 2 conducteurs
- Calibre 18 ga
- Extension maxi: 20'
- Inclus: enrouleur automatique, support d'installation

### REELITE 003



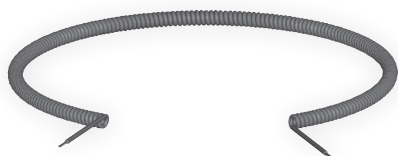
- Enrouleur de câble automatique en métal
- Câbles: 3 conducteurs
- Calibre 16 ga
- Extension maxi: 30'
- Inclus: enrouleur automatique, support d'installation

### COIL 014



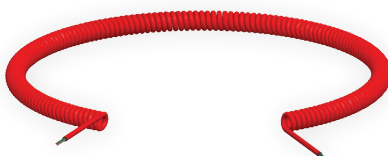
- Cordon spirale
- 2 conducteurs
- Calibre 18 ga
- Extension maxi: 12'
- Pour une extension maxi de 20', commander: COIL001

### COIL 001



- Cordon spirale
- 2 conducteurs
- Calibre 18 ga
- Extension maxi: 20'
- Pour une extension maxi de 12', commander: COIL014

### COIL 003



- Cordon spirale
- 4 conducteurs
- Calibre 18 ga
- Extension maxi: 20'
- Couleur: rouge-orange
- Pour une extension maxi de 25' (noir seulement), commander: COIL010

### COIL 010



- Cordon spirale
- 4 conducteurs
- Calibre 18 ga
- Extension maxi: 25'
- Couleur: noir
- Pour une extension maxi de 20', (rouge-orange), commander: COIL003

# Ensembles de barres palpeuses pneumatiques

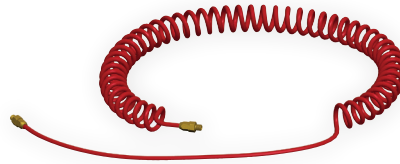
Composants et accessoires

## COIL 007



- Cordon spirale
- 3 conducteurs
- Calibre 18 ga
- Extension maxi: 20'
- Couleur: rouge-orange

## COILHOSE 001



- Tuyau en spirale
- Matériaux: polyuréthane
- Extension maxi: 25'
- Raccords orientables 1/4" EPT
- Température de fonctionnement: -36°C à 65°C  
(-34°F à 150°F)
- Utilisé dans: PNEUMATIC006
- Compatible avec: ADAPTER043, AIRSWITCH001,  
COILHOSE002