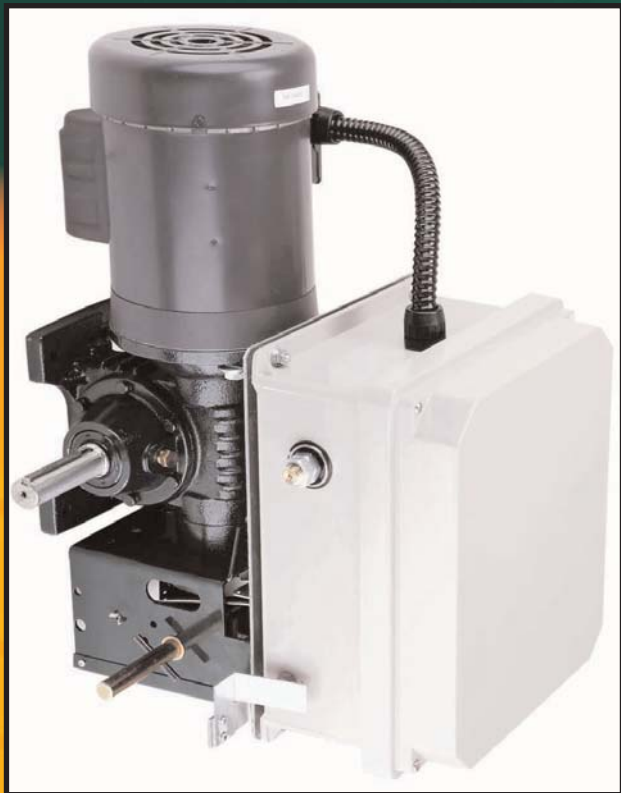


# Fiche Technique

## GH



Modifications

## Nema 4/12 et 4X

- Inclut des composants étanches à l'eau, à l'huile et à la poussière ou des composants offrant une protection contre la corrosion
- Boîte de contrôle Nema 4/12 ou Nema 4X avec couvercle monté sur charnières
- Frein solénoïde
- Palan à chaîne manuel d'urgence avec coupe-circuit

***GHW/C, l'opérateur de type mural à tête motrice conçu pour un usage intensif des portes industrielles sectionnelles à élévation et surélévation verticale, ou des portes et grilles à enroulement. Il s'installe des deux côtés de la porte, en mural ou sur capot. Il intègre un palan à chaîne manuel pour la manoeuvre manuelle.***

***La modification "Nema 4/12" est applicable à des endroits en présence d'eau, d'huile, de poussière ou autre type de condensation. La modification "Nema 4X" offre une protection accrue contre la corrosion.***

**Manaras**®

### • Caractéristiques standards

**Moteur:** 60Hz à haut couple de démarrage et à usage intensif, 1 ou 3 phases. Moteur totalement fermé (TFV ou TFNV), protégé contre les surcharges.

**Réduction:** 45:1 réducteur à roue et vis sans fin dans un bain d'huile avec reniflard et roulements à billes scellés. Arbre de sortie 1" jusqu'à 1CV, 1 1/4" au dessus de 1CV. Clavette de 1/4". Vitesse de l'arbre de sortie: 38 tr/min.

**Transmission finale:** chaîne No 50 et pignons 50B12. Pignon de porte à sélectionner pour une vitesse de porte entre 6"/s à 12"/s.

**Frein solénoïde:** à tambour, électriquement activé.

**Opération manuelle:** palan à chaîne manuel équipé d'un coupe-circuit et un système d'engagement au sol permettant une manoeuvre d'urgence facile. Installation du palan à chaîne à droite ou à gauche.

**Enceinte électrique:** tous les composants électriques sont contenus dans une enceinte Nema 4/12 ou Nema 4X. Couvercle monté sur charnières.

**Système des fins de course:** cames en acier auto-lubrifiées et interrupteurs à usage intensif. Pas de dérèglement des fins de course après une opération manuelle ou le remplacement du moteur.

**Protection contre la corrosion:** châssis protégé par une peinture polyester. Boîte de contrôle en fibre de verre. Arbres bichromatés. Modification Nema 4X incluant un moteur électrique lavable à grande eau, avec finition peinture époxy et joints en néoprène.

**Installation:** en mural (plaque support mural recommandé) ou sur capot des deux côtés de la porte.



**Garantie de 2 ans**

### • Gamme d'opérateurs

*Courants consommés (A)*

Nema 4/12	Chevaux Vapeur	115V 1 Ph	230V 1Ph	208/230V 3 Ph	460V 3 Ph	575V 3 Ph
	1/2	6.6	3.3	2.2	1.1	0.9
3/4	11.0	5.5	2.8	1.4	1.1	
1	13.4	6.7	3.3	1.6	1.1	
1-1/2	18.0	9.0	4.8	2.4	2.0	
2	-	-	6.0	2.9	2.3	

Nema 4X	Chevaux Vapeur	115V 1 Ph	230V 1Ph	208/230V 3 Ph	460V 3 Ph	575V 3 Ph
	1/2	8.8	4.4	2.1	0.8	0.9
3/4	11.0	5.5	2.7	1.1	0.9	
1	12.8	6.4	3.5	1.6	1.3	
1-1/2	-	9.0	4.6	2.1	2.3	
2	-	-	6.5	3.1	3.0	

à titre indicatif

### • Circuit de commande

**Avec contacteur:** circuit de commande 24VCA, transformateur 40VA classe II protégé au secondaire par un fusible, contacteur d'inversion à usage intensif avec verrouillage mécanique. Le câblage C2 est standard. Le câblage B2 peut être obtenu en changeant le branchement d'un seul fil. Options disponibles: délai d'inversion, minuterie de fermeture, fin de course double, etc...

ou

**Avec CCE:** relayage 24Vdc et circuit logique 5Vdc avec un transformateur 40VA classe II protégé au secondaire par un fusible, mémoire non volatile. Les fonctions disponibles: délai d'inversion (1.5s), minuterie de fermeture, arrêt intermédiaire et minuterie de fonctionnement programmables, système d'arrêt avancé programmable, boutons poussoirs de test, système de détection de connexion inversée, détecteur de verrou. Sélection du mode de fonctionnement sur site: câblage C2, B2, D1, E2, T ou TS.

### • Options principales

**Accessoires de contrôle:** le bornier de commande permet le raccordement de stations à trois boutons-poussoirs (une fournie avec l'opérateur), de barres palpeuses, de cellules photo électriques, de commandes radio un bouton-poussoir, d'inverseurs à clef et à tirette, de détecteurs à boucles magnétiques, d'interrupteurs de verrouillages extérieurs. 24VCA disponible pour les accessoires externes, protégé par un fusible de 2A.

**Limiteur de couple:** facilement réglable, idéalement placé sur l'arbre de sortie. Recommandé pour les portes sectionnelles.

**Accessoires mécaniques:** plaque support murale et support équerre pour montage sur capot, tendeur de chaîne, etc..., veuillez consulter les ventes internes.

### • Sélection du moteur

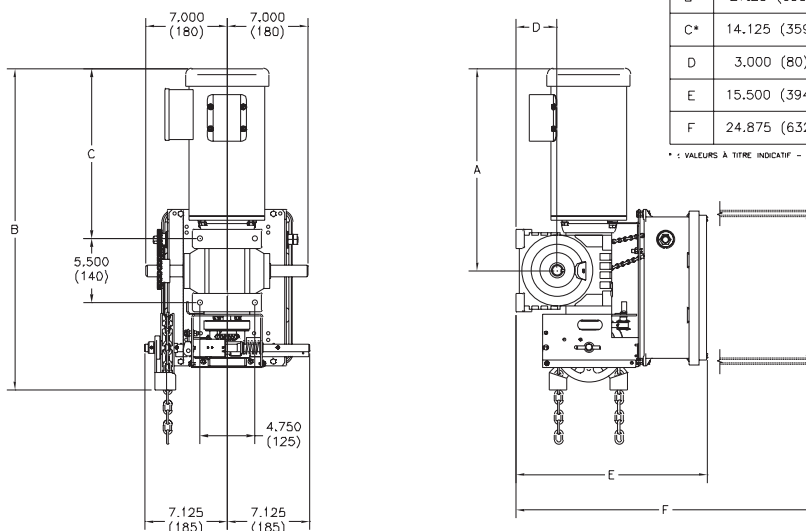
*Dimensions maximum de la porte en pied carré*

Chevaux Vapeur	Portes à enroulement					Portes sectionnelles				
	Acier isolé	Acier 16 ga.	Grille en acier Acier 20 ga.	Porte en aluminium Acier 22 ga.	Grille en aluminium Acier 24 ga.	Acier 18 ga. isolé	Acier 18 ga. Acier 20 ga. isolé	Bois Acier 20 ga. 22 et 24 ga. isolé	Aluminium Acier 22 et 24 ga.	Fibre de verre
1/2	157	236	260	319	358	196	245	314	343	392
3/4	206	294	358	451	515	270	319	441	490	549
1	255	358	446	574	613	294	392	490	564	613
1-1/2	353	486	633	-	-	373	466	549	613	-
2	451	613	-	-	-	-	-	-	-	-

à titre indicatif

### • Dimensions

**Encombrement:** dégagement latéral 15" (381 mm)  
Avec un limiteur de couple ajoutez: 1.25" (32 mm)



	Jusqu'à 1 CV	1.5 à 2 CV
A*	16.875 (429)	17.625 (450)
B*	27.25 (693)	27.938 (710)
C*	14.125 (359)	14.875 (380)
D	3.000 (80)	3.500 (90)
E	15.500 (394)	16.750 (426)
F	24.875 (632)	25.875 (658)

\* : VALEURS À TITRE INDICATIF - PEUVENT VARIER SUIVANT LE MOTEUR

**Poids approximatif d'expédition:** 119 lbs – 54 kg pour le modèle GHW 1/2CV 115V