

Modules d'interface

INTERFACE 001



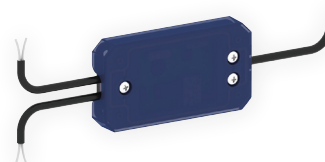
- Module d'interface
- Pour connexion de cellules photoélectriques supervisées avec circuit électronique / électromécanique sans fonction de supervision
- Utilisation intérieure
- Enceinte Nema 1
- Matériaux: matière plastique
- Température de fonctionnement: -30°C à 70°C (-22°F à 158°F)
- Alimentation: 24 V_{CA}/V_{DC}
- Dimensions: 2,62" L x 4,75" H x 1,34" P
- Inclus: module d'interface
- Compatible avec: PHOTO061, PHOTO065, PHOTO070
- Utilisé dans: série PHOTO008

INTERFACE 002



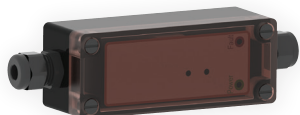
- Module d'interface
- Pour barre palpeuse de type 10 kΩ, conçu pour assurer la compatibilité avec les contrôles électroniques Manaras
- Composant "UL325 Recognized"
- Utilisation intérieure
- Enceinte Nema 4
- Matériaux: ABS / encapsulation époxy (module), acier galvanisé (boîte de jonction)
- Température de fonctionnement: -35°C à 70°C (-31°F à 158°F)
- Dimensions du module: 1,8" L x 1,25" H x 0,8" P
- Dimensions de la boîte de jonction: 4" L x 2" H x 1,5" P
- Inclus: module d'interface, boîte de jonction, couvercle
- À utiliser avec: SENSEEDGE007UM, SENSEEDGE018UM, SENSEEDGE044UM, SENSEEDGE046M

INTERFACE 003



- Module d'interface
- Pour connexion de 2 détecteurs supervisés aux mêmes bornes du contrôleur
- Utilisation intérieure/extérieure
- Enceinte Nema 4
- Matériaux: ABS / PA6 30% FV / TPE
- Température de fonctionnement: -25°C à 75°C (-13°F à 167°F)
- Alimentation: 24 V_{CA}/V_{DC}, 15 mA
- Dimensions: 1,5" L x 3" H x 0,5" P
- Inclus: module d'interface
- Compatible avec: LIGHTCURTAIN001, LIGHTCURTAIN002, PHOTO045M, PHOTO061/061A, PHOTO065, PHOTO067A, PHOTO068C, PHOTO068D, PHOTO070, SENSEEDGE007UM, SENSEEDGE018UM, SENSEEDGE042, SENSEEDGE044UM, SENSEEDGE046M

INTERFACE 005



- Module d'interface
- Contrôleur pour barre palpeuses optiques sans contact et barrières immatérielles
- Composant "UL325 Recognized"
- Utilisation intérieure/extérieure
- Enceinte Nema 4
- Matériaux: polycarbonate
- Température de fonctionnement: -18°C à 55°C (0°F à 131°F)
- Alimentation: 12 à 24 V_{CA}/V_{DC}, 50 mA
- Dimensions: 6,63" L x 1,75" H x 1,75" P
- Inclus: module d'interface, quincaillerie
- Inclus avec: PHOTO067, PHOTO068A/B, LIGHTCURTAIN003, LIGHTCURTAIN004