

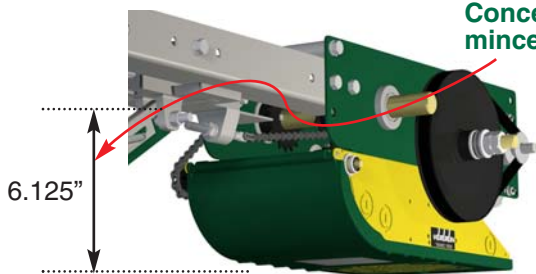
# Nouveau Produit

## Nouvel opérateur de type aérien ajouté à la gamme Opera

Modèle OMT >>>

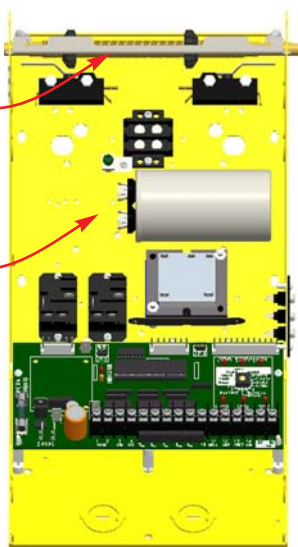


Conception plus  
mince



Système de fin de  
courses Accu-cam®

Boîtier de contrôle  
plus lumineux (jaune)



### Manaras-Opera présente un nouvel opérateur de type aérien Opera

Dans un esprit de constante amélioration de nos produits, Manaras-Opera est heureuse d'annoncer le lancement d'un nouvel opérateur aérien: **OMT**.

Les produits **OPERA** sont devenus synonymes d'innovation et de fiabilité. Ce modèle aérien est le prochain à être "OPERAtisé".

**OMT** remplacera le modèle MLT actuel. La philosophie **OPERA** continue de s'étendre.

#### Caractéristiques

- Opérateur de type aérien conçu pour un usage intermittent des portes sectionnelles à élévation standard.
- Célèbre esthétique agréable verte et jaune. Un boîtier de contrôle plus vaste et lumineux.
- Conception plus mince, 6,125" sous les rails.
- La mise en œuvre du système de fin de courses Opéra avec le dispositif breveté **Accu-cam®**, permet un réglage rapide et précis d'une seule main.
- Moteur industriel à changement de rotation instantané, à usage intermittent 1/2HP.
- Réduction à courroie 4L/A, chaînes et pignons.
- Roulements à billes à tous les points critiques.
- Vitesse de porte: 11"/seconde.
- 14 cycles/heure, 50 cycles/jour.
- Arbre de sortie de diamètre 1".
- Enceinte Nema 1 standard.
- Disponible équipé d'un circuit de commande électronique proposant, ou non, une fonction de SUPERVISION de systèmes externes de protection contre le coincement.
- CSA 22.2-247.92 et/ou UL325 certifié.

Le processus d'introduction se fera au début de l'année 2013.  
Veuillez contacter votre représentant des ventes pour d'autres renseignements.

Sans frais: 800 - 361 - 2260  
[www.manaras.com](http://www.manaras.com)