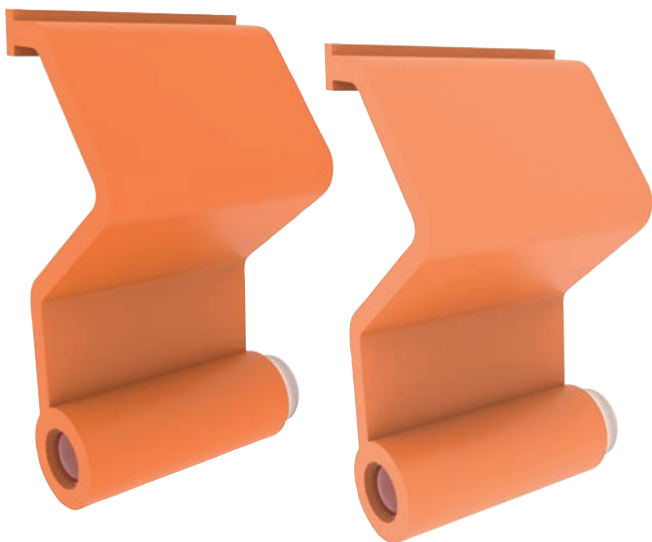


Nouveau produit

Barre palpeuse optique Nema 4 avec "Z-Flap" maintenant disponible

PHOTO 067

Barre palpeuse optique
(Émetteur / Récepteur)
2.75" x 2.0" x 1.25"



Manaras-Opera présente sa barre palpeuse optique - PHOTO 067

Dans un esprit de constante amélioration de nos produits, Manaras-Opéra est heureuse d'annoncer l'ajout à sa gamme d'accessoires d'une barre palpeuse optique - **PHOTO 067** - pour utilisation en tant que dispositif de protection contre le coincement

PHOTO 067 est conçue pour fournir une protection contre le coincement pour les portes commerciales et industrielles. Une perte de puissance, un court-circuit ou un blocage enverra un signal à l'opérateur pour arrêter et/ou inverser la porte à une position ouverte.

Spécifications

- Barre palpeuse optique non-supervisée.
- Enceinte Nema 4 IP65 offre plus de protection contre les jets d'eau, la saleté et la poussière.
- Technologie « infrarouge » réduit la sensibilité à la pollution par des faisceaux réfléchis.
- Facile à aligner, assemblage pratique et installation sur chantier.
- Se déplace avec la porte.
- Longue portée approximative 30 pieds.
- Alimentation électrique : 8-30 VCA / 12-42 VDC.
- Module d'interface / alimentation et sortie relais séparées.
- Température de fonctionnement : -40°C à 85°C (-40°F à 185°F).
- Comprend l'unité de commande, 15 pieds de cordon spiralé, Z-Flap, boîte de jonction et quincaillerie.
- Aussi disponible pour les applications supervisées (**PHOTO 067A**).

Veillez contacter votre représentant des ventes pour d'autres renseignements.

Sans frais: 800 - 361 - 2260
www.manaras.com