

# Guía de selección

## Soluciones para puertas de garaje comerciales e industriales

- Operadores con eje de transmisión
- Operadores con reductor de engranajes
- Operadores tipo trole
- Operadores tipo trole para apartamentos
- Operadores para puertas corredizas
- Operadores para puertas rápidas
- Operadores para aplicaciones específicas
- Operadores de alto rendimiento
- Aplicaciones ambientales
- Cajas de control separadas
- Accesorios



En vigor:  
1 de marzo de 2026



*Mamoras*  
*Opera*  
Miembro del  Grupo

# Operadores con eje de transmisión

Ese tipo de operadores se usa en cualquier puerta con eje, piñones y cadena como elementos de transmisión. Se pueden instalar en puertas con elevación alta, con elevación vertical, así como también en puertas seccionales con elevación estándar o en puertas enrollables y rejillas. Pueden instalarse en muros, cubiertas, estantes o plataformas en cualquier lado de la puerta.

## Opera-MJ (OMJ)

Uso moderado



- 14 ciclos/hora, 50 ciclos/día
- Motor de uso intermitente, 1/2 HP
- Reducción por correa en V 5L/B, cadena y piñones
- Desconexión a nivel del suelo
- Freno mecánico
- Embrague de fricción ajustable
- Sistema de ajuste de límites de carrera Accu-cam®
- ECB, celdas fotoeléctricas de protección monitoreadas Nema 1, receptor de radio incluido

## Opera-MH (OMH)

Uso moderado, polipasto de cadena



- 14 ciclos/hora, 50 ciclos/día
- Motor de uso intermitente, 1/2 HP
- Reducción por correa en V 5L/B, cadena y piñones
- Hoist-a-matic®: operación manual del polipasto de cadena en caso de emergencia
- Freno mecánico
- Embrague de fricción ajustable
- Sistema de ajuste de límites de carrera Accu-cam®
- ECB, celdas fotoeléctricas de protección monitoreadas Nema 1, receptor de radio incluido

## Opera-J (OPJ)

Uso intensivo



- 25 ciclos/hora, 100 ciclos/día
- Motor de servicio continuo hasta 1 HP
- Reducción por correa en V 5L/B, cadena y piñones
- Desconexión a nivel del suelo
- Freno mecánico
- Embrague de fricción ajustable
- Sistema de ajuste de límites de carrera Accu-cam®
- ECB, celdas fotoeléctricas de protección monitoreadas Nema 1, receptor de radio incluido

## Opera-H (OPH)

Uso intensivo, polipasto de cadena



- 25 ciclos/hora, 100 ciclos/día
- Motor de servicio continuo hasta 1 HP
- Reducción por correa en V 5L/B, cadena y piñones
- Hoist-a-matic®: operación manual del polipasto de cadena en caso de emergencia
- Freno mecánico
- Embrague de fricción ajustable
- Sistema de ajuste de límites de carrera Accu-cam®
- ECB, celdas fotoeléctricas de protección monitoreadas Nema 1, receptor de radio incluido

## Opera-HJ (OHJ)

Uso intensivo, polipasto de cadena, operación manual



- 25 ciclos/hora, 100 ciclos/día
- Diseñado específicamente para la motorización de rejillas tipo tienda
- Motor de servicio continuo hasta 1 HP
- Reducción por correa en V 5L/B, cadena y piñones
- Hoist-a-matic®: operación manual del polipasto de cadena en caso de emergencia
- Desconexión a nivel del suelo para el funcionamiento manual de la puerta (no ilustrado)
- Freno mecánico
- Sensor de bloqueo mecánico
- Embrague de fricción ajustable
- Sistema de ajuste de límites de carrera Accu-cam®
- ECB, celdas fotoeléctricas de protección monitoreadas Nema 1, receptor de radio incluido

## Opera-SH (OSH)

Uso intensivo, industrial, polipasto de cadena



- 25 ciclos/hora, >100 ciclos/día
- Motor de servicio continuo hasta 1 HP
- Reducción por correa en V 5L/B, cadena y piñones
- Polipasto de cadena con desconexión al nivel del suelo (no ilustrado) acoplada a un disyuntor
- Freno de solenoide de tambor y banda accionado eléctricamente
- Rodamientos de chumacera con brida de hierro fundido en los ejes de entrada y salida
- Embrague de fricción ajustable
- Sistema de ajuste de límites de carrera Accu-cam®
- ECB, celdas fotoeléctricas de protección monitoreadas Nema 1, receptor de radio incluido



+1-514-426-1332 • manaras.com

Las especificaciones técnicas y los cambios de diseño están sujetos a modificaciones sin previo aviso. SG.2026.03.01\_SP\_R0  
Para más información sobre los productos, su disponibilidad o para productos no incluidos en la lista, comuníquese con el Servicio de Atención al Cliente.

## Rapido RSH

Alta velocidad, uso intensivo, industrial, polipasto de cadena



- >150 ciclos/día
- Para puertas seccionales rápidas
- Motor de servicio continuo, sin interruptor centrífugo, 1 HP
- Control integrado de calidad superior, VFD
- Arranques y paradas suaves
- Reducción por correa en V 5L/B, cadena y piñones
- Polipasto de cadena con desconexión al nivel del suelo acoplada a un disyuntor
- Freno de solenoide de tambor y banda de alta frecuencia accionado eléctricamente
- Rodamientos de chumacera con brida de hierro fundido en los ejes de entrada y salida
- Embrague de fricción ajustable
- Sistema de ajuste de límites de carrera Accu-cam®
- ECB, celdas fotoeléctricas de protección monitoreadas Nema 4X, receptor de radio incluido

## Rapido RVH

Alta velocidad, uso intensivo, industrial, polipasto de cadena



- >150 ciclos/día
- Para puertas rápidas enrollables de vinilo/puertas mosquiteras enrollables
- Motor de servicio continuo, sin interruptor centrífugo, 1 HP
- Control integrado de calidad superior, VFD
- Arranques y paradas suaves
- Reducción por correa en V 5L/B, cadena y piñones
- Polipasto de cadena con desconexión al nivel del suelo acoplada a un disyuntor
- Freno de solenoide de tambor y banda de alta frecuencia accionado eléctricamente
- Rodamientos de chumacera con brida de hierro fundido en los ejes de entrada y salida
- Embrague de fricción ajustable
- Sistema de ajuste de límites de carrera Accu-cam®
- ECB, celdas fotoeléctricas de protección monitoreadas Nema 4X, receptor de radio incluido

## MSJ

Uso ultra intensivo, industrial, polipasto de cadena



- >35 ciclos/hora, >150 ciclos/día
- Motor de servicio continuo hasta 1 HP
- Reducción por correa en V dentada Bx, cadena y piñones
- Polipasto de cadena con desconexión al nivel del suelo (no ilustrado) acoplada a un disyuntor
- Freno de solenoide de tambor y banda de alta frecuencia accionado eléctricamente
- Rodamientos de chumacera con brida de hierro fundido en los ejes de entrada, intermedio y salida
- Embrague de fricción ajustable
- Sistema de ajuste de límites de carrera Accu-cam®
- ECB, celdas fotoeléctricas de protección monitoreadas Nema 1, receptor de radio incluido

## Rapido RMSJ

Alta velocidad, uso ultra intensivo, industrial



- >150 ciclos/día
- Para grandes puertas seccionales rápidas
- Motor de servicio continuo, sin interruptor centrífugo, 1 HP
- Control integrado de calidad superior, VFD
- Arranques y paradas suaves
- Reducción por correa en V dentada Bx, cadena y piñones
- Polipasto de cadena con desconexión al nivel del suelo (no ilustrado) acoplada a un disyuntor
- Freno de solenoide de tambor y banda de alta frecuencia accionado eléctricamente
- Rodamientos de chumacera con brida de hierro fundido en los ejes de entrada, intermedio y salida
- Embrague de fricción ajustable
- Sistema de ajuste de límites de carrera Accu-cam®
- ECB, celdas fotoeléctricas de protección monitoreadas Nema 4X, receptor de radio incluido

## Opera-GH (OGH)

Uso intensivo, industrial, reductor de engranaje



- 25 ciclos/hora, >80 ciclos/día
- Motor de servicio continuo hasta 2 HP
- Reducción 45:1 de engranaje sinfin en baño de aceite
- Hoist-a-matic®: operación manual del polipasto de cadena en caso de emergencia
- Freno de solenoide de tambor y banda accionado eléctricamente
- Sistema de ajuste de límites de carrera Accu-cam®
- ECB, celdas fotoeléctricas de protección monitoreadas Nema 1, receptor de radio incluido
- Embrague de fricción ajustable (opcional)

## Rapido RGH

Alta velocidad, uso intensivo, reductor de engranaje



- >150 ciclos/día
- Para puertas seccionales y enrollables rápidas
- Motor de servicio continuo, sin interruptor centrífugo, 1 HP
- Control integrado de calidad superior, VFD
- Arranques y paradas suaves
- Reducción 20:1 ó 44:1 de engranaje sinfin en baño de aceite
- Hoist-a-matic®: operación manual del polipasto de cadena en caso de emergencia
- Freno de solenoide de tambor y banda accionado eléctricamente
- Sistema de ajuste de límites de carrera Accu-cam®
- ECB, celdas fotoeléctricas de protección monitoreadas Nema 4X, receptor de radio incluido
- Embrague de fricción ajustable (opcional)



+1-514-426-1332 • manaras.com

Las especificaciones técnicas y los cambios de diseño están sujetos a modificaciones sin previo aviso. SG.2026.03.01\_SP\_R0  
Para más información sobre los productos, su disponibilidad o para productos no incluidos en la lista, comuníquese con el Servicio de Atención al Cliente.

## MGH

Uso intensivo, industrial, reductor de engranaje



- 30 ciclos/hora, >100 ciclos/día
- Motor de servicio continuo hasta 3 HP
- Reducción 40:1 con engranaje sinfín en baño de aceite
- Reductor en baño de aceite reforzado con un bastidor de acero
- Freno de solenoide de tambor y banda accionado eléctricamente
- Polipasto de cadena con desconexión al nivel del suelo acoplada a un disyuntor
- Rodamientos de chumacera con brida de hierro fundido en eje de salida
- Sistema de ajuste de límites de carrera Accu-cam®
- ECB, celdas fotoeléctricas de protección monitoreadas Nema 1, receptor de radio incluido
- Motor con freno integrado, embrague de fricción ajustable (opcional)

## MRGH

Uso intensivo, industrial, reductor de engranaje

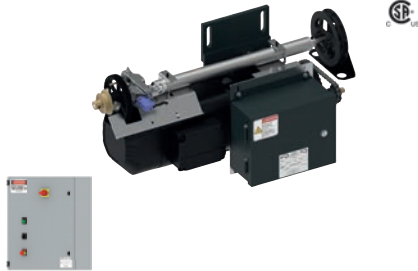


- 30 ciclos/hora, >100 ciclos/día
- Motor de servicio continuo de 1 a 5 HP
- Reducción 40:1 con engranaje sinfín en baño de aceite
- Freno de solenoide de tambor y banda accionado eléctricamente
- Polipasto de cadena con desconexión al nivel del suelo acoplada a un disyuntor
- Soporte(s) de rodamiento de chumacera en el eje de salida ( $\geq 3$  HP)
- Sistema de ajuste de límites de carrera Accu-cam®
- ECB, celdas fotoeléctricas de protección monitoreadas Nema 1, receptor de radio incluido
- Motor con freno integrado (opcional/estándar 5 HP), embrague de fricción ajustable (opcional)

Estos operadores están destinados a diferentes tipos de puertas de todos los tamaños, con o sin contrapeso, velocidad estándar o alta, alto rendimiento y larga vida útil. Elegir el operador adecuado optimizará la eficiencia energética y operativa, mejorará la confiabilidad de las operaciones diarias, minimizará los costos de mantenimiento y prolongará la vida útil del sistema de puertas.

## Allegro

Alto rendimiento, uso ultra intensivo, industrial



- 100 ciclos/hora, 500 ciclos/día
- Operador de transmisión por cadena
- Motor de servicio continuo, 1 a 7.5 HP trifásico, totalmente encapsulado, motor con freno
- Reductor de engranaje helicoidal de alta eficiencia
- Hoist-a-matic®: operación manual del polipasto de cadena en caso de emergencia
- Freno de disco electromecánico de alto rendimiento accionado eléctricamente
- Caja de control en el operador o caja de control industrial separada
- Modificaciones ambientales, optimizaciones por bajas temperaturas, cables de conexión rápida para voltaje alto/bajo (opcional)

## Serie-DT

Alto rendimiento, eje directo



- 50 ciclos/hora, 250 ciclos/día
- Eje hueco para montaje directo
- Motor diseñado para accionamiento de velocidad variable, 1 HP trifásico, totalmente encapsulado, IP-55
- Reductor de engranaje sinfín de alta eficiencia (aceite sintético)
- Operación por manivela en caso de emergencia, desconexión al nivel del suelo, o polipasto de cadena acoplado a un disyuntor
- Sistema de ajuste de límites de carrera mecánico de una vuelta
- Incluido: brazo de torsión (no ilustrado)
- Caja de control separada
- Cables de conexión rápida para voltaje alto/bajo
- Freno a disco de 24V<sub>cc</sub> (DTB - suministrado en función de la aplicación de puerta)
- Protección contra condiciones ambientales severas (DTC/DTBC - opcional)

## Serie-DH

Alto rendimiento, eje directo



- 50 ciclos/hora, 300 ciclos/día
- Eje hueco para montaje directo
- Motor diseñado para accionamiento de velocidad variable, 1 a 7.5 HP trifásico, totalmente encapsulado, IP-55
- Reductor de engranaje helicoidal cónico de alta eficiencia (aceite sintético)
- Hoist-a-matic®: operación manual del polipasto de cadena en caso de emergencia
- Freno de disco electromecánico de alto rendimiento accionado eléctricamente
- Caja de límites de recorrido Nema 4/12
- Sistema de ajuste de límites de carrera Accu-cam®
- Caja de control separada
- Brazo de torsión, optimizaciones por bajas temperaturas, cables de conexión rápida para voltaje alto/bajo (opcional)

## Serie-DS

Alto rendimiento, eje directo



- 100 ciclos/hora, 500 ciclos/día
- Eje hueco para montaje directo
- Motor con freno diseñado para accionamiento de velocidad variable, 1 a 7.5 HP trifásico, totalmente encapsulado, IP-55
- Reductor de engranaje helicoidal cónico de alta eficiencia
- Hoist-a-matic®: operación manual del polipasto de cadena en caso de emergencia
- Freno de disco electromecánico de alto rendimiento accionado eléctricamente
- Caja de límites de recorrido Nema 4/12
- Sistema de ajuste de límites de carrera Accu-cam®
- Caja de control separada
- Brazo de torsión, modificaciones ambientales, optimizaciones por bajas temperaturas, cables de conexión rápida para voltaje alto/bajo (opcional)

# Operadores tipo trole

Estos operadores están diseñados para abrir y cerrar puertas cuando el carro corredizo se desplaza hacia adelante y hacia atrás en el riel horizontal del operador. Generalmente, se instalan en la línea central de la puerta.

## OMT

Uso moderado



- 14 ciclos/hora, 50 ciclos/día
- Motor de uso intermitente, 1/2 HP
- Reducción por correa en V 4L/A, cadena y piñones
- Cadena de transmisión #48 (#410), velocidad de puerta 11"/s
- 6.125" requerido bajo los rieles
- Embrague de fricción ajustable
- Sistema de ajuste de límites de carrera Accu-cam®
- Sistema de desbloqueo rápido del brazo de desconexión
- ECB, celdas fotoeléctricas de protección monitoreadas Nema 1, receptor de radio incluido
- Incluido: un par de rieles de 12 cal de espesor

## OMBT

Uso moderado, freno de solenoide



- 14 ciclos/hora, 50 ciclos/día
- Motor de uso intermitente, 1/2 HP
- Reducción por correa en V 4L/A, cadena y piñones
- Cadena de transmisión #48 (#410), velocidad de puerta 11"/s
- Freno de solenoide de tambor y banda accionado eléctricamente
- 6.125" requerido bajo los rieles
- Embrague de fricción ajustable
- Sistema de ajuste de límites de carrera Accu-cam®
- Sistema de desbloqueo rápido del brazo de desconexión
- ECB, celdas fotoeléctricas de protección monitoreadas Nema 1, receptor de radio incluido
- Incluido: un par de rieles de 12 cal de espesor

## OTH

Uso intensivo



- 25 ciclos/hora, 80 ciclos/día
- Motor de servicio continuo hasta 3/4 HP
- Reducción por correa en V 5L/B, cadena y piñones
- Cadena de transmisión #48 (#410) (1/2 HP), cadena de transmisión #41 (3/4 HP), velocidad de puerta 12"/s
- 6.25" requerido bajo los rieles
- Embrague de fricción ajustable
- Sistema de ajuste de límites de carrera Accu-cam®
- Sistema de desbloqueo rápido del brazo de desconexión
- ECB, celdas fotoeléctricas de protección monitoreadas Nema 1, receptor de radio incluido
- Incluido: un par de rieles de 12 cal de espesor

## OTH-A.00

Alto rendimiento, uso intensivo, versión apartamento



- 30 ciclos/hora, >100 ciclos/día
- Motor de servicio continuo hasta 3/4 HP
- Reducción por correa en V 4L/A, cadena y piñones
- Cadena de transmisión #41, velocidad de puerta 9"/s
- 6.25" requerido bajo los rieles
- Rodamientos de chumacera con brida de hierro fundido en el eje de entrada
- Embrague de fricción ajustable
- Sistema de ajuste de límites de carrera Accu-cam®
- Sistema de desbloqueo rápido del brazo de desconexión
- ECB, celdas fotoeléctricas de protección monitoreadas Nema 1, receptor de radio incluido
- Incluido: un par de rieles de 12 cal de espesor

## Silencio OTH-A.06

Silencioso, versión apartamento



- >100 ciclos/día
- Las funciones innovadoras reducen los niveles de emisión de ruido en un factor de 4
- Motor de servicio continuo hasta 3/4 HP
- Diseño de montaje con aislamiento antivibratorio
- Reducción por correa en V dentada Ax, cadena y piñones
- Cadena de transmisión #41, velocidad de puerta 9"/s
- 7.36" requerido bajo los rieles
- Rodamientos de chumacera con brida de hierro fundido en los ejes de entrada y salida
- Embrague de fricción ajustable
- Sistema de ajuste de límites de carrera Accu-cam®
- Sistema de desbloqueo rápido del brazo de desconexión
- ECB, celdas fotoeléctricas de protección monitoreadas Nema 4X, receptor de radio incluido
- Incluido: un par de rieles de 12 cal de espesor antiruido

## OTBH

Uso intensivo, freno de solenoide



- 25 ciclos/hora, 80 ciclos/día
- Motor de servicio continuo hasta 1 HP
- Reducción por correa en V 5L/B, cadena y piñones
- Cadena de transmisión #48 (#410) (1/2 HP), cadena de transmisión #41 (3/4, 1 HP), velocidad de puerta 12"/s
- Freno de solenoide de tambor y banda accionado eléctricamente
- 6.25" requerido bajo los rieles
- Embrague de fricción ajustable
- Sistema de ajuste de límites de carrera Accu-cam®
- Sistema de desbloqueo rápido del brazo de desconexión
- ECB, celdas fotoeléctricas de protección monitoreadas Nema 1, receptor de radio incluido
- Incluido: un par de rieles de 12 cal de espesor

## OTBH-A.00

Alto rendimiento, uso intensivo, versión apartamento



- 30 ciclos/hora, >100 ciclos/día
- Motor de servicio continuo hasta 1 HP
- Reducción por correa en V 4L/A, cadena y piñones
- Cadena de transmisión #41, velocidad de puerta 9"/s
- Freno de solenoide de tambor y banda accionado eléctricamente
- 6.25" requerido bajo los rieles
- Rodamientos de chumacera con brida de hierro fundido en el eje de entrada
- Embrague de fricción ajustable
- Sistema de ajuste de límites de carrera Accu-cam®
- Sistema de desbloqueo rápido del brazo de desconexión
- ECB, celdas fotoeléctricas de protección monitoreadas Nema 1, receptor de radio incluido
- Incluido: un par de rieles de 12 cal de espesor

## OTBH-A.05

Alto rendimiento, uso intensivo, versión extra apartamento



- 30 ciclos/hora, >100 ciclos/día
- Motor de servicio continuo hasta 1 HP
- Reducción por correa en V dentada Ax, cadena y piñones
- Cadena de transmisión #41, velocidad de puerta 9"/s
- Freno de solenoide de tambor y zapatas de accionamiento eléctrico, sistema de frenado que ofrece estabilidad de posicionamiento y reducción del ruido
- 6.25" requerido bajo los rieles
- Rodamientos de chumacera con brida de hierro fundido en los ejes de entrada y salida
- Embrague de fricción ajustable
- Sistema de ajuste de límites de carrera Accu-cam®
- Sistema de desbloqueo rápido del brazo de desconexión
- ECB, celdas fotoeléctricas de protección monitoreadas Nema 4X, receptor de radio incluido
- Incluido: un par de rieles de 12 cal de espesor

## Silencio OTBH-A.06

Silencioso, versión apartamento, con freno+



- >100 ciclos/día
- Las funciones innovadoras reducen los niveles de emisión de ruido en un factor de 4
- Motor de servicio continuo hasta 1 HP
- Montaje resistente, reducción del ruido y las vibraciones
- Reducción por correa en V dentada Ax, cadena y piñones
- Cadena de transmisión #41, velocidad de puerta 9"/s
- Freno de solenoide de tambor y zapatas de accionamiento eléctrico, sistema de frenado que ofrece estabilidad de posicionamiento y reducción del ruido
- 7.36" requerido bajo los rieles
- Rodamientos de chumacera con brida de hierro fundido en los ejes de entrada y salida
- Embrague de fricción ajustable
- Sistema de ajuste de límites de carrera Accu-cam®
- Sistema de desbloqueo del brazo de desconexión
- ECB, celdas fotoeléctricas de protección monitoreadas Nema 4X, receptor de radio incluido
- Incluido: un par de rieles de 12 cal de espesor antirruido

## Rapido RTBH-1.19, 1.23

Alta velocidad, uso intensivo



- >150 ciclos/día
- Velocidad de puerta 19" ó 23"/s máx. en apertura
- Motor de servicio continuo, sin interruptor centrífugo, 1 HP
- Control integrado de calidad superior, VFD
- Arranques y paradas suaves
- Reducción por correa en V dentada Bx, cadena y piñones
- Cadena de transmisión #41
- Freno de solenoide de tambor y banda accionado eléctricamente
- 8.75" requerido bajo los rieles
- Rodamientos de chumacera con brida de hierro fundido en los ejes de entrada y salida
- Embrague de fricción ajustable
- Sistema de ajuste de límites de carrera Accu-cam®
- Sistema de desbloqueo del brazo de desconexión
- ECB, celdas fotoeléctricas de protección monitoreadas Nema 4X, receptor de radio incluido
- Incluido: un par de rieles de 12 cal de espesor

## Silencio RTBH-A.06

Silencioso, alto rendimiento, versión apartamento



- >150 ciclos/día
- Las funciones innovadoras reducen los niveles de emisión de ruido en un factor de 4
- Motor de servicio continuo, sin interruptor centrífugo, 1 HP
- Diseño de montaje con aislamiento antivibratorio
- Control integrado de calidad superior, VFD
- Arranques y paradas suaves
- Reducción por correa en V dentada Bx, cadena y piñones
- Cadena de transmisión #41, velocidad de puerta máx. 9"/s
- Freno de solenoide de tambor y banda accionado eléctricamente
- 8.75" requerido bajo los rieles
- Rodamientos de chumacera con brida de hierro fundido en los ejes de entrada y salida
- Embrague de fricción ajustable
- Sistema de ajuste de límites de carrera Accu-cam®
- Sistema de desbloqueo rápido del brazo de desconexión
- ECB, celdas fotoeléctricas de protección monitoreadas Nema 4X, receptor de radio incluido
- Incluido: un par de rieles de 12 cal de espesor antirruido

## MGT

Uso intensivo, industrial, reductor de engranaje



- 30 ciclos/hora, >100 ciclos/día
- Motor de servicio continuo hasta 2 HP
- Reductor de engranaje sinfin 20:1 en baño de aceite
- Cadena de transmisión #41, velocidad de puerta 9"/s (1/2 HP y 3/4 HP) ó 6"/s (1 y 1-1/2 HP)
- Freno de solenoide de tambor y banda accionado eléctricamente
- Soporte de rodamiento de chumacera en el eje de salida (≥ 2 HP)
- Embrague ajustable en línea
- Sistema de ajuste de límites de carrera Accu-cam®
- Sistema de desbloqueo rápido del brazo de desconexión
- ECB, celdas fotoeléctricas de protección monitoreadas Nema 1, receptor de radio incluido
- Incluido: un par de rieles de 12 cal de espesor

Estos operadores están diseñados para puertas corredizas simples y dobles.

## OSL

Uso intensivo



- 25 ciclos/hora, 80 ciclos/día
- Motor de servicio continuo hasta 1 HP
- Reducción por correa en V 5L/B, cadena y piñones
- Cadena de transmisión #41, velocidad de puerta 12"/s
- Freno de solenoide de tambor y banda accionado eléctricamente
- Embrague de fricción ajustable
- Sistema de ajuste de límites de carrera Accu-cam®
- Sistema de desbloqueo rápido del brazo de desconexión
- ECB, celdas fotoeléctricas de protección monitoreadas Nema 1, receptor de radio incluido
- Incluido: un par de rieles de 12 cal de espesor, herrajes y soportes de anclaje

## Rapido RSL

Alta velocidad, uso intensivo



- >150 ciclos/día
- Para puertas corredizas rápidas simples y dobles
- Motor de servicio continuo, sin interruptor centrífugo, 1 HP
- Control integrado de calidad superior, VFD
- Arranques y paradas suaves
- Reducción por correa en V 5L/Bx, cadena y piñones
- Cadena de transmisión #41, velocidad de puerta 19"/s
- Freno de solenoide de tambor y banda accionado eléctricamente
- Rodamientos de chumacera con brida de hierro fundido en los ejes de entrada y salida
- Embrague de fricción ajustable
- Sistema de ajuste de límites de carrera Accu-cam®
- Sistema de desbloqueo del brazo de desconexión
- ECB, celdas fotoeléctricas de protección monitoreadas Nema 4X, receptor de radio incluido
- Incluido: un par de rieles de 12 cal de espesor, herrajes y soportes de anclaje

## MGSL

Uso intensivo, industrial, reductor de engranaje



- 30 ciclos/hora, >100 ciclos/día
- Motor de servicio continuo hasta 2 HP
- Reductor de engranaje sinfín 20:1 en baño de aceite (puerta simple), engranaje sinfín 44:1 (puerta doble)
- Cadena de transmisión #41, velocidad de puerta 9"/s
- Freno de solenoide de tambor y banda accionado eléctricamente
- Soporte de rodamiento de chumacera en el eje de salida (≥ 2 HP)
- Embrague ajustable en línea
- Sistema de ajuste de límites de carrera Accu-cam®
- Sistema de desbloqueo rápido del brazo de desconexión
- ECB, celdas fotoeléctricas de protección monitoreadas Nema 1, receptor de radio incluido
- Incluido: un par de rieles de 12 cal de espesor, herrajes y soportes de anclaje

## Ambientes húmedos

Tipo Nema 4/12



- Diseñado para lugares donde la presencia de agua, aceite, polvo o condensación requiere protección adicional
- Motor totalmente encapsulado
- Componentes Nema 4/12
- Conductos y conectores sellados
- Caja de control en fibra de vidrio Nema 4/12
- Cadenas de transmisión y de límite de recorrido resistentes a salpicaduras
- ECB, celdas fotoeléctricas de protección monitoreadas Nema 4X, receptor de radio incluido
- Incluido: pulsadores de control de 3 botones Nema 4/12
- Modelos aplicables: comuníquese con el Servicio de Atención al Cliente

## Ambientes corrosivos

Tipo Nema 4X



- Ofrece una mayor protección contra la corrosión, además de protección básica contra salpicaduras de agua, aceite y polvo
- Motor totalmente encapsulado con características de anticorrosión adicionales
- Componentes Nema 4X
- Conductos y conectores sellados
- Caja de control en fibra de vidrio Nema 4X
- Cadenas de transmisión y de límite de recorrido resistentes a la corrosión
- ECB, celdas fotoeléctricas de protección monitoreadas Nema 4X, receptor de radio incluido
- Incluido: pulsadores de control de 3 botones Nema 4X
- Modelos aplicables: comuníquese con el Servicio de Atención al Cliente

## Zonas en riesgo

Tipo Nema 7/9



- Diseñado y certificado para uso interior en áreas con clasificación de riesgo
- Motor eléctrico diseñado para uso en áreas de riesgo
- Caja de control de hierro fundido con certificación CSA y UL
- Conexiones eléctricas del motor a la caja eléctrica con componentes para zonas en riesgo
- Incluido: pulsadores de control de 3 botones diseñado para áreas con clasificación de riesgo y uso interior
- Modelos aplicables: comuníquese con el Servicio de Atención al Cliente

## Cajas de control separadas

Tipo Nema 4, 4X, 7/9

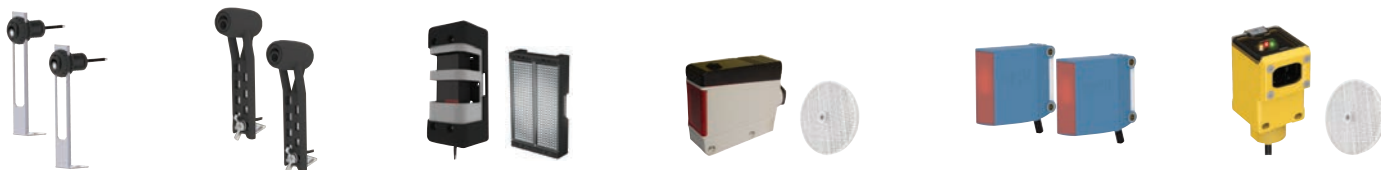


- Se utiliza cuando el circuito de control del operador debe estar alejado del mismo
- Control estándar o a medida (tarjeta lógica, PLC, VFD)
- Cajas de control disponibles: Nema 4, 4X, 7/9

Para más información sobre los accesorios, su disponibilidad o para accesorios no incluidos en la lista, comuníquese con el Servicio de Atención al Cliente.

## Dispositivos de protección contra atrapamiento

### Celdas fotoeléctricas



### Cortinas fotoeléctricas • Bordes de seguridad eléctricos

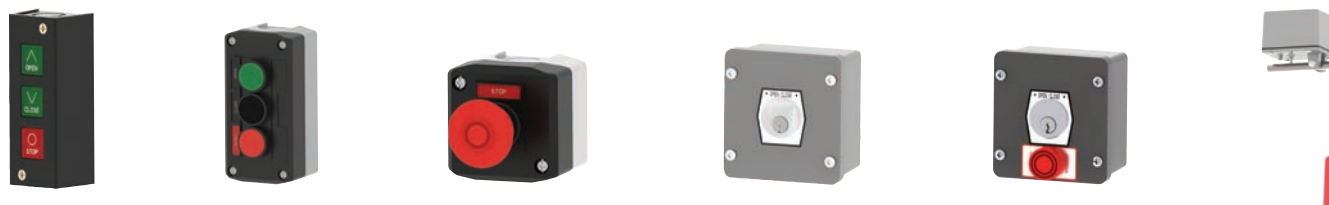


### Juegos de bordes neumáticos



## Dispositivos de control

### Pulsadores de control • Interruptor de llave • Interruptor de cordón de tiro



### Controles de radio • Teclados digitales • Manaras Internet Control®



**Sistema de detección de vehículos**

Detectores de bucle • Detectores de movimiento/presencia • Sensores de suelo



**Semáforos • Tiras luminosas LED**

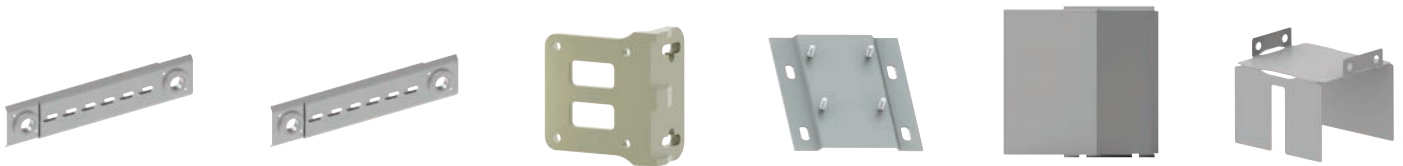


**Luces de advertencia • Sirenas**



**Diversos accesorios y artículos especiales**

Separadores de cadena • Soportes de montaje • Cubiertas protectoras resistentes a salpicaduras



Cadenas de polipasto • Juegos de cadena • Manivelas • Polipastos de cadena manuales



# EXPERIENCIA

## Experiencia probada

Con sede en Montreal, Quebec, Canadá, Manaras-Opera es líder en calidad y excelencia en la fabricación de operadores para puertas de garaje comerciales e industriales. Respaldo por más de 45 años de experiencia, ofrece una de las líneas de productos más completas, confiables e innovadoras del mercado, que incluye la marca distintiva **Opera** de operadores con eje de transmisión, con reductor de engranaje, tipo trole y para puertas corredizas, destinados a uso moderado e intensivo.

# OPERA

## Innovaciones Opera®

- Fabricación sólida
- Fácil de usar
- Vida útil comprobada
- ANSI/CAN/US
- 2 años de garantía
- Fácil de instalar
- Fácil de mantener
- Fácil de calibrar
- Fácil de conectar

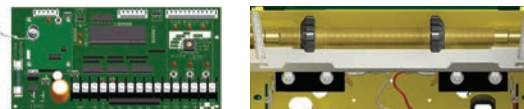
La gama **Opera** ha sido diseñada especialmente para satisfacer las necesidades de los instaladores. Los sistemas patentados **Hoist-a-matic®** y **Accu-cam®** permiten que la instalación y el mantenimiento sean más fáciles, más rápidos y más seguros.



# FLEXIBILIDAD

## Flexibilidad de diseño técnico

Manaras-Opera no es un fabricante de operadores industriales "tradicional". Nuestro Departamento de Ingeniería es reconocido por su exclusiva metodología y flexibilidad para trabajar en estrecha colaboración con nuestros clientes a fin de desarrollar operadores con diseño personalizado y para aplicaciones específicas.



# SOLUCIONES

## Orientados a soluciones

Gracias a nuestra amplia experiencia y nuestros conocimientos especializados, nos comprometemos a ofrecer soluciones superiores en beneficio de todo el mercado.

**Cuando piense en OPERADORES de puertas comerciales, piense sencillamente en OPERA.**



SG-2026.03.01\_SP\_R0



Impreso en Canadá ©2026 9141-0720 Québec Inc.

Todos los derechos reservados. M.R. de Manaras 9141-0720 Québec Inc.

El logotipo UL es una M.R. de UL LLC. | El logotipo de CSA es una M.R. del grupo CSA.

136, av. Oneida,  
Pointe-Claire (Québec)  
Canada H9R 1A8

+1-514-426-1332  
manaras.com

