

Systèmes d'avertissement sonore et visuel

Lumières de circulation

TRAFFIC 028A



- Kit lumière de circulation à DEL rouge 8"
- Boîtier de couleur noire
- Alimentation: 120 Vca
- Consommation électrique: 6W
- Type: DEL
- Température de fonctionnement: -40°C à 74°C (-40°F à 165°F)
- Diamètre de lentille: 8"
- Résistant à l'humidité
- Matériaux: polycarbonate, acier galvanisé (supports)
- Dimensions: 10" L x 20" H x 20" P
- Inclus: lumière de circulation, kit de support de montage
- Lentille de remplacement: commander TRAFFIC007A

TRAFFIC 033A



- Kit lumière de circulation à DEL verte 8"
- Boîtier de couleur noire
- Alimentation: 120 Vca
- Consommation électrique: 6W
- Type: DEL
- Température de fonctionnement: -40°C à 74°C (-40°F à 165°F)
- Diamètre de lentille: 8"
- Résistant à l'humidité
- Matériaux: polycarbonate, acier galvanisé (supports)
- Dimensions: 10" L x 20" H x 20" P
- Inclus: lumière de circulation, kit de support de montage
- Lentille de remplacement: commander TRAFFIC009A

TRAFFIC 049A



- Kit lumière de circulation à DEL jaune 8"
- Boîtier de couleur noire
- Alimentation: 120 Vca
- Consommation électrique: 6W
- Type: DEL
- Température de fonctionnement: -40°C à 74°C (-40°F à 165°F)
- Diamètre de lentille: 8"
- Résistant à l'humidité
- Matériaux: polycarbonate, acier galvanisé (supports)
- Dimensions: 10" L x 20" H x 20" P
- Inclus: lumière de circulation, kit de support de montage
- Lentille de remplacement: commander TRAFFIC008A

TRAFFIC 029A



- Kit lumière de circulation à DEL rouge et verte 8"
- Boîtier de couleur noire
- Alimentation: 120 Vca
- Consommation électrique: 6W par lentille
- Type: DEL
- Température de fonctionnement: -40°C à 74°C (-40°F à 165°F)
- Diamètre de lentille: 8"
- Résistant à l'humidité
- Matériaux: polycarbonate, acier galvanisé (supports)
- Dimensions: 10" L x 30" H x 20" P
- Inclus: lumière de circulation, kit de support de montage
- Lentilles de remplacement: commander TRAFFIC007A (rouge) et TRAFFIC009A (verte)

TRAFFIC 036A/037A



- Lumières de circulation à DEL rouge et verte 4,25"
- Boîtier de couleur jaune
- Alimentation: 120 Vca (TRAFFIC036A)/24 Vdc (TRAFFIC037A)
- Consommation électrique: 0,10 A (TRAFFIC036A)/0,13 A (TRAFFIC037A)
- Type: DEL
- Température de fonctionnement: -29°C à 54°C (-20°F à 129°F)
- Diamètre de lentille: 4,25"
- Dimensions: 6,5" L x 11,5" H x 3,75" P
- IP54
- Listé cULus
- Inclus: lumières de circulation
- Boîtier noir: commander TRAFFIC036B/037B

TRAFFIC 036B/037B



- Lumières de circulation à DEL rouge et verte 4,25"
- Boîtier de couleur noire
- Alimentation: 120 Vca (TRAFFIC036B)/24 Vdc (TRAFFIC037B)
- Consommation électrique: 0,10 A (TRAFFIC036B)/0,13 A (TRAFFIC037B)
- Type: DEL
- Température de fonctionnement: -29°C à 54°C (-20°F à 129°F)
- Diamètre de lentille: 4,25"
- Dimensions: 6,5" L x 11,5" H x 3,75" P
- IP54
- Listé cULus
- Inclus: lumières de circulation
- Boîtier jaune: commander TRAFFIC036A/037A

Systèmes d'avertissement sonore et visuel

Lumières de circulation et barres lumineuses DEL

TRAFFIC 046A/047A



- Lumières de circulation à DEL rouge et verte 3,75"
- Boîtier de couleur jaune
- Alimentation: 120 V_{CA} (TRAFFIC046A)/24 V_{DC} (TRAFFIC047A)
- Consommation électrique: 30 mA (TRAFFIC046A)/70 mA (TRAFFIC047A)
- Type: DEL
- Diamètre de lentille: 3,75"
- Dimensions: 5" L x 10" H x 2,5" P
- Boîtier résistant aux intempéries
- Inclus: lumières de circulation
- Boîtier noir: commander TRAFFIC046B/047B

TRAFFIC 046B/047B



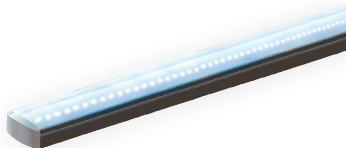
- Lumières de circulation à DEL rouge et verte 3,75"
- Boîtier de couleur noire
- Alimentation: 120 V_{CA} (TRAFFIC046B)/24 V_{DC} (TRAFFIC047B)
- Consommation électrique: 30 mA (TRAFFIC046B)/70 mA (TRAFFIC047B)
- Type: DEL
- Diamètre de lentille: 3,75"
- Dimensions: 5" L x 10" H x 2,5" P
- Boîtier résistant aux intempéries
- Inclus: lumières de circulation
- Boîtier jaune: commander TRAFFIC046A/047A

TRAFFIC 038/040



- Kit de lumières de circulation à DEL rouge, jaune et verte 8"
- Boîtier de couleur noire
- Alimentation: 120 V_{CA} (TRAFFIC038)/24 V_{DC} (TRAFFIC040)
- Consommation électrique: 6W par lentille (TRAFFIC038)/rouge 5 W, jaune 11 W, verte 9 W (TRAFFIC040)
- Type: DEL
- Diamètre de lentille: 8"
- Température de fonctionnement: -40°C à 74°C (-40°F à 165°F)
- Résistant à l'humidité
- Matériaux: polycarbonate noir, acier galvanisé (supports)
- Dimensions: 10" L x 40" H x 20" P
- Inclus: lumières de circulation, kit de support de montage
- Lentilles de remplacement (TRAFFIC038): commander TRAFFIC007A (rouge), TRAFFIC008A (jaune) et TRAFFIC009A (verte)
- Composants de remplacement (TRAFFIC040): commander TRAFFIC039

LEDSTRIP 001/002/003/004



- Barre lumineuse DEL
- Alimentation: 24 V_{DC}
- Current Consumption: 0,033 A/0,067A/0,117A/0,233 A
- Température de fonctionnement: -20°C à 40°C (-4°F à 104°F)
- IP67 (ruban de DEL)
- Matériaux: aluminium (profilé), synthétique givré (lentille)
- DEL rouges, vertes, bleues; différentes séquences disponibles sur demande
- Longueurs disponibles: 14"/27"/46"/96"
- Inclus: 1 barre lumineuse DEL, vendu à l'unité
- Module auxiliaire de contrôle: commander MODKIT168

Systemes d'avertissement sonore et visuel

Balises lumineuses et sirène

BEACON 012A/012B



- Balise lumineuse, à DEL, à miroir tournant rouge/ambre
- Alimentation: 24 V_{CA}/V_{DC}
- Consommation électrique: 125 mA
- Diamètre du globe: 3,31"
- Matériaux: polycarbonate (globe), ABS (base), métal peint (support de montage)
- Dimensions: Ø 3,31" x 5,81"H
- Température de fonctionnement: -10°C à 50°C (-14°F à 122°F)
- IP23
- Listée UL, certifiée CSA
- Inclus: 1 balise lumineuse, support de montage

BEACON 013A/013B



- Balise lumineuse, à DEL, à miroir tournant rouge/ambre
- Alimentation: 120 V_{CA}
- Consommation électrique: 42 mA
- Diamètre du globe: 5,12"
- Matériaux: polycarbonate (globe), ABS (base), métal peint (support de montage)
- Dimensions: Ø 5,12" x 7,85"H
- Température de fonctionnement: -30°C à 50°C (-22°F à 122°F)
- IP66/IP67
- Listée UL, certifiée CSA
- Inclus: 1 balise lumineuse, support de montage

HORN 015



- Balise lumineuse à sirène intégrée
- Montage mural
- Alimentation: 24 V_{DC}
- Consommation électrique: 56 mA (sirène), 170 mA (balise)
- Intensité lumineuse: 75 cd
- Puissance sonore: 100 dBA à 10'
- Température de fonctionnement: -35°C à 66°C (-31°F à 151°F)
- Listée ANSI/UL 1638 et 464
- Dimensions de la balise: 4,75"L x 5,75"H x 3,25"P
- Dimensions du redresseur: 1"L x 1"H x 1"P
- Inclus: balise, redresseur
- Composants de remplacement: commander HORN014, RECTIFIEUR010

Systèmes d'avertissement sonore et visuel

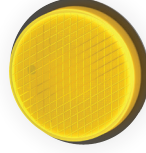
Composants et accessoires

TRAFFIC 007A



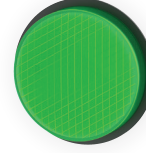
- Lentille de remplacement DEL rouge 8"
- Alimentation: 120 V_{CA}
- Consommation électrique: 6W
- Type: DEL
- Température de fonctionnement: -40°C à 74°C (-40°F à 165°F)
- Diamètre de lentille: 8"
- Dimensions: Ø 8,25" x 4,08" P
- Compatible avec: TRAFFIC028A, TRAFFIC029A, TRAFFIC038

TRAFFIC 008A



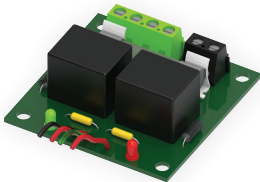
- Lentille de remplacement DEL jaune 8"
- Alimentation: 120 V_{CA}
- Consommation électrique: 6W
- Type: DEL
- Température de fonctionnement: -40°C à 74°C (-40°F à 165°F)
- Diamètre de lentille: 8"
- Dimensions: Ø 8,25" x 4,08" P
- Compatible avec: TRAFFIC038, TRAFFIC049A

TRAFFIC 009A



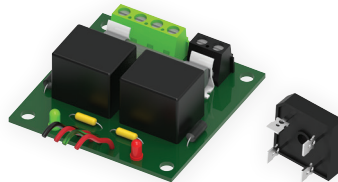
- Lentille de remplacement DEL verte 8"
- Alimentation: 120 V_{CA}
- Consommation électrique: 6W
- Type: DEL
- Température de fonctionnement: -40°C à 74°C (-40°F à 165°F)
- Diamètre de lentille: 8"
- Dimensions: Ø 8,25" x 4,08" P
- Compatible avec: TRAFFIC029A, TRAFFIC033A, TRAFFIC038

MODKIT 027B1/027D1



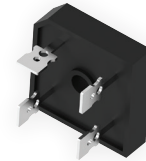
- Kit de module auxiliaire universel de sorties pour opérateurs à contrôle électronique
- Permet la connexion de systèmes d'avertissement sonore et visuel
- 2 relais de sortie
- Applications: opérateurs de marque Opera, Manaras, Silencio® (MODKIT027B1)/opérateurs de la marque Rapido® (MODKIT027D1)
- Alimentation: 24 V_{DC}
- Dimensions: 2" L x 2" H x 1" P
- ROHS
- Inclus: module et supports
- Pièces de remplacement: commander BOARD048

MODKIT 168



- Kit de module auxiliaire de sorties pour opérateurs à contrôle électronique
- Permet la connexion de barres lumineuses à DEL 24 V_{DC}
- 2 sorties relais pour contrôle de 2 couleurs séparément
- Alimentation: 24 V_{DC}
- Dimensions du module: 2" L x 2" H x 1" P
- Dimensions du redresseur: 1,125" L x 1,125" H x 0,79" P
- ROHS
- Inclus: module, supports, redresseur
- Pièces de remplacement: commander BOARD048, RECTIFIER011

RECTIFIER 011



- Redresseur
- Alimentation: 24 V_{CA}
- Sortie: 24 V_{DC}, 35 A max.
- À placer à l'intérieur du boîtier de contrôle ou du panneau de contrôle de l'opérateur
- Montage sur trou central (vis max. #10)
- Dimensions: 1,125" L x 1,125" H x 0,79" P
- Terminaux: 4 x 0,25"
- Température de fonctionnement: -55°C à 150°C (-67°F à 302°F)
- Inclus: redresseur (sans fils)