

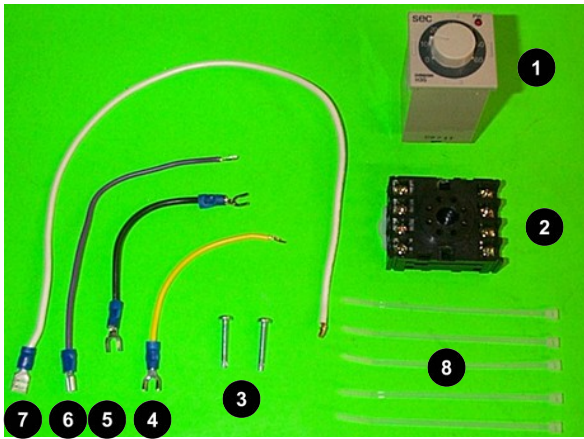
Ajout d'une minuterie de fermeture (MDF) sur un opérateur de type mural, aérien, ou pour porte coulissante; monophasé 115/230V ou triphasé 208/460/575V (circuit électromécanique)

AVERTISSEMENT

Pour réduire les risques de BLESSURES GRAVES ou de MORT :

- Tous les branchements électriques doivent être permanents, faits par un professionnel qualifié et selon le Code Électrique local.
- Toujours mettre HORS-TENSION le circuit d'alimentation principal avant d'effectuer une intervention électrique.

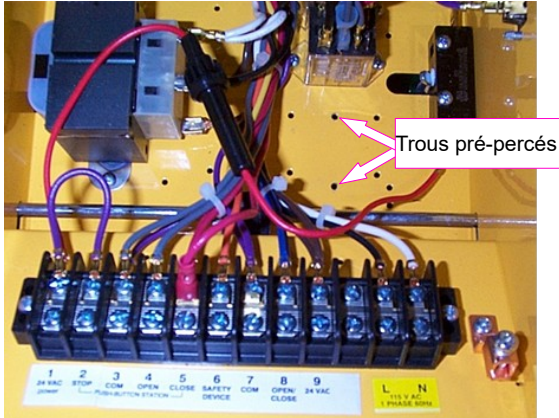
Composants nécessaires pour l'installation d'une MDF sur un opérateur existant (MODKIT013)

Composants	No.	Qté	No. pièce	Description	
	1	1	TIMER033	Minuterie, 24Volts, 0.1s-180h	
	2	1	RELAY022	Base de la minuterie, 8 broches	
	3	2	SCREW096	Vis auto-taraudeuse 6-32NC x 7/8"	
	4	4"	WIRE025	Fil de calibre 18, 16 brins, jaune	
	5	4"	WIRE020	Fil de calibre 18, 16 brins, noir	
	6	5"	WIRE028	Fil de calibre 18, 16 brins, mauve	
	7	15"	WIRE024	Fil de calibre 18, 16 brins, blanc	
	Attachés aux fils	1	1	CONNECTOR011	Connecteur à broche isolée 0.250"
		1	1	CONNECTOR012	Connecteur à broche isolée 0.187"
		3	3	CONNECTOR013	Connecteur à fourche NO8 isolé
	8	5	CABLE009	Serre-câbles 4"	

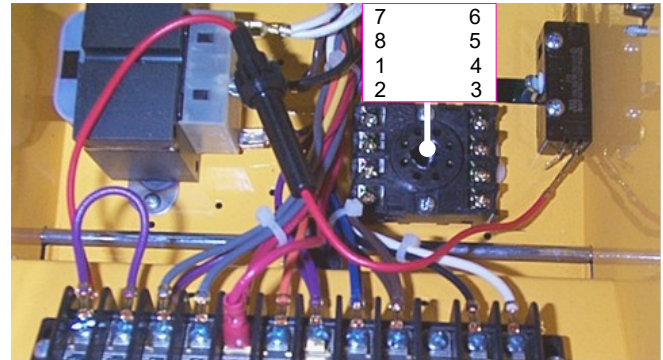
Note : Les photos utilisées dans ce document peuvent différer des composants électriques présents dans la boîte de contrôle de l'opérateur. Les images sont présentées à titre de référence uniquement. Les instructions de câblage restent les mêmes, quelle que soit la marque des composants utilisés.

Installation

- 1 Trouver les trous pré-perçés pour la base de la minuterie



- 2 Installer la base de la minuterie en utilisant les deux (2) vis auto-taraudeuses fournies

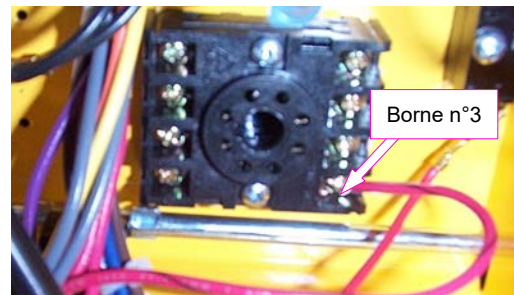


- 3 Débrancher le fil rouge/noir de l'interrupteur de fin de course d'ouverture avancé (la limite supérieure)



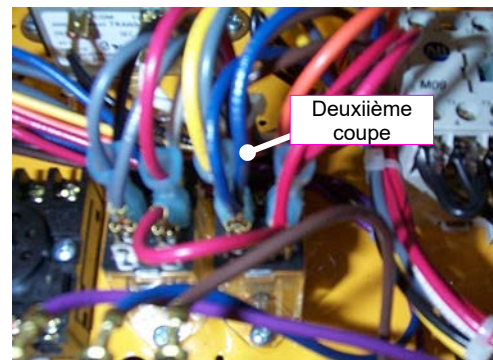
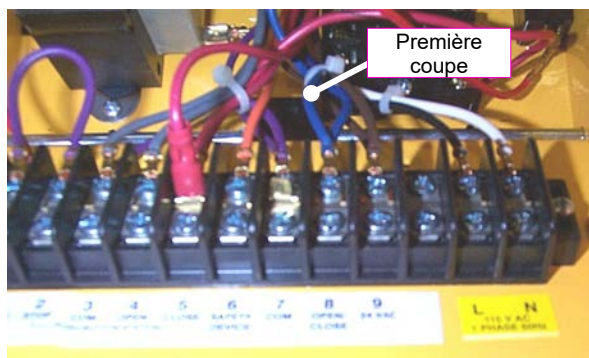
Retirer ensuite les (5) attaches-câbles suivants pour libérer le fil rouge/noir. Couper et retirer les 10 premiers pouces du fil rouge/noir.

- 4 À l'aide d'une pince à dénuder, dénuder l'extrémité du fil rouge/noir, puis brancher le fil rouge/noir à la borne n°3 sur la base de la minuterie



- 5 Il y a deux (2) fils bleus sur la borne n°8. Repérer le fil bleu menant au relais d'inversion; retirer-le en le coupant près du bornier (première coupe) puis à nouveau près du relais d'inversion (deuxième coupe)

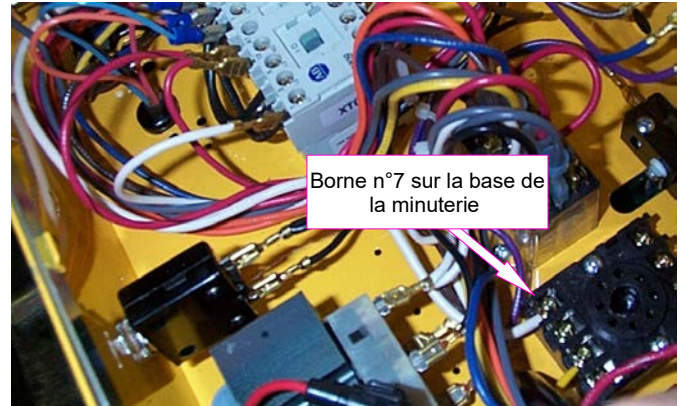
Note: Il y a deux (2) fils bleus sur la borne n°8, un mène au récepteur radio et un mène au relais d'inversion. Seul celui qui mène au relais d'inversion doit être coupé.



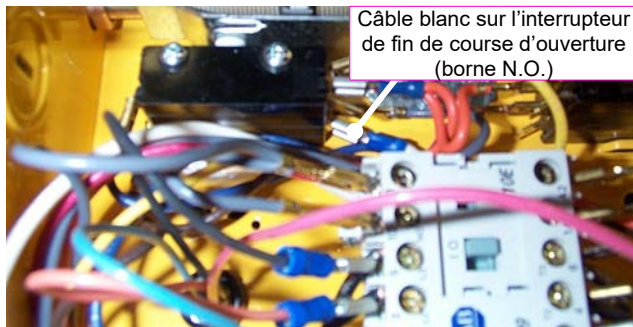
- 6** Brancher le fil jaune de 4" à la borne n°3 sur le bornier et à la borne n°1 sur la base de la minuterie



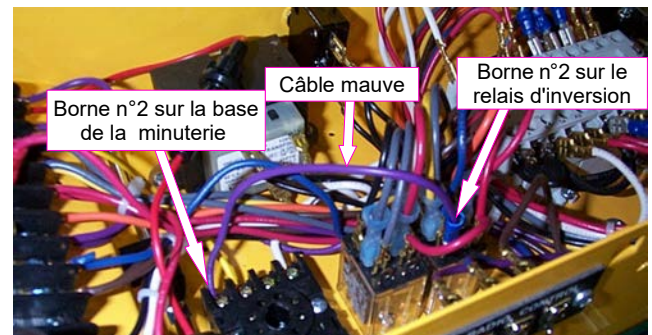
- 7** Brancher le fil blanc de 15" à la borne n°7 sur la base de la minuterie



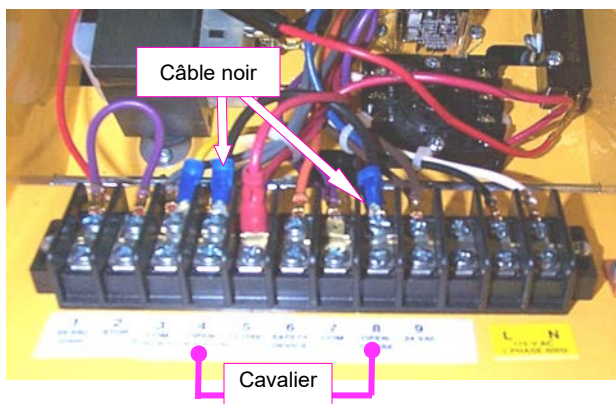
- 8** Brancher l'autre extrémité du câble blanc de 15" à l'interrupteur de fin de course d'ouverture (limite inférieure)



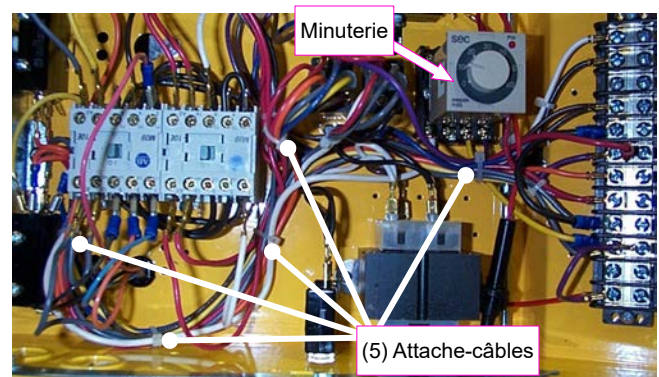
- 9** Brancher le fil mauve de 5" à la borne n°2 sur la base de la minuterie et à la borne n°2 sur le relais d'inversion



- 10** Brancher le fil noir de 4" à la borne n°4 et à la borne n°8 sur le bornier



- 11** Brancher le TIMER033 à la base de la minuterie



Utiliser les cinq (5) attaches-câble fournies pour fixer les fils, comme illustré ci-dessus.

Effectuer un test électrique complet

Lorsque l'installation est terminée, il est nécessaire de procéder à un test électrique complet. Avant d'effectuer le test électrique, consulter le manuel d'installation et d'instructions de l'opérateur ou notre département support technique au **1-800-361-2260** pour plus de renseignements.

Test électrique - utiliser soit la station de commande à bouton-poussoir, soit le bornier principal :

- A** Régler la minuterie sur 15 secondes.
- B** Sauter momentanément les bornes n°3 et n°4.
La porte s'**ouvrira** instantanément. Laisser la porte s'ouvrir complètement.
- C** Avant que la minuterie ne ferme la porte (15 sec.), sauter momentanément les bornes n°3 et n°4 encore.
Il ne devrait rien arriver. (Il s'agit que d'une vérification de sécurité; ceci réinitialisera également la minuterie).
- D** Avant que la minuterie ne ferme la porte (15 sec.), sauter momentanément les bornes n°3 et n°6.
Il ne devrait rien arriver. (Il s'agit que d'une vérification de sécurité; ceci réinitialisera également la minuterie).
- E** La minuterie devrait fermer la porte après le délai réglé (15 sec.).
La porte se **fermera** automatiquement. Pendant que la porte se ferme, passer à l'étape F.
- F** Sauter momentanément les bornes n°3 et n°6.
La porte s'**ouvrira** instantanément. Laisser la porte s'ouvrir complètement.
- G** La minuterie devrait fermer la porte après le délai réglé (15 sec.).
La porte se **fermera** automatiquement. Pendant que la porte se ferme, passer à l'étape H.
- H** Appuyer sur le bouton de la commande radio.
La porte s'inversera et s'**ouvrira** instantanément. Laisser la porte s'ouvrir complètement.
- I** Appuyer sur le bouton de la commande radio.
Il ne devrait rien arriver. (Il s'agit que d'une vérification de sécurité; ceci réinitialisera également la minuterie).
- J** La minuterie devrait fermer la porte après le délai réglé (temps pré-réglée).
La porte se **fermera** automatiquement. Laisser la porte s'ouvrir complètement.
- K** Sauter momentanément les bornes n°3 et n°6.
Il ne devrait rien arriver. (Il s'agit que d'une vérification de sécurité).
- L** Sauter momentanément les bornes n°3 et n°4.
La porte s'**ouvrira** instantanément. Laisser la porte s'ouvrir à mi-chemin et passer à l'étape M.
- M** Mettre HORS-TENSION l'alimentation.
La porte s'arrêtera.

Schémas électriques

Opérateur 1 phase – circuit électromécanique avec minuterie de fermeture

Modèles: OPH/OPJ/OSH/MSJ/OTH/OTBH/OSL

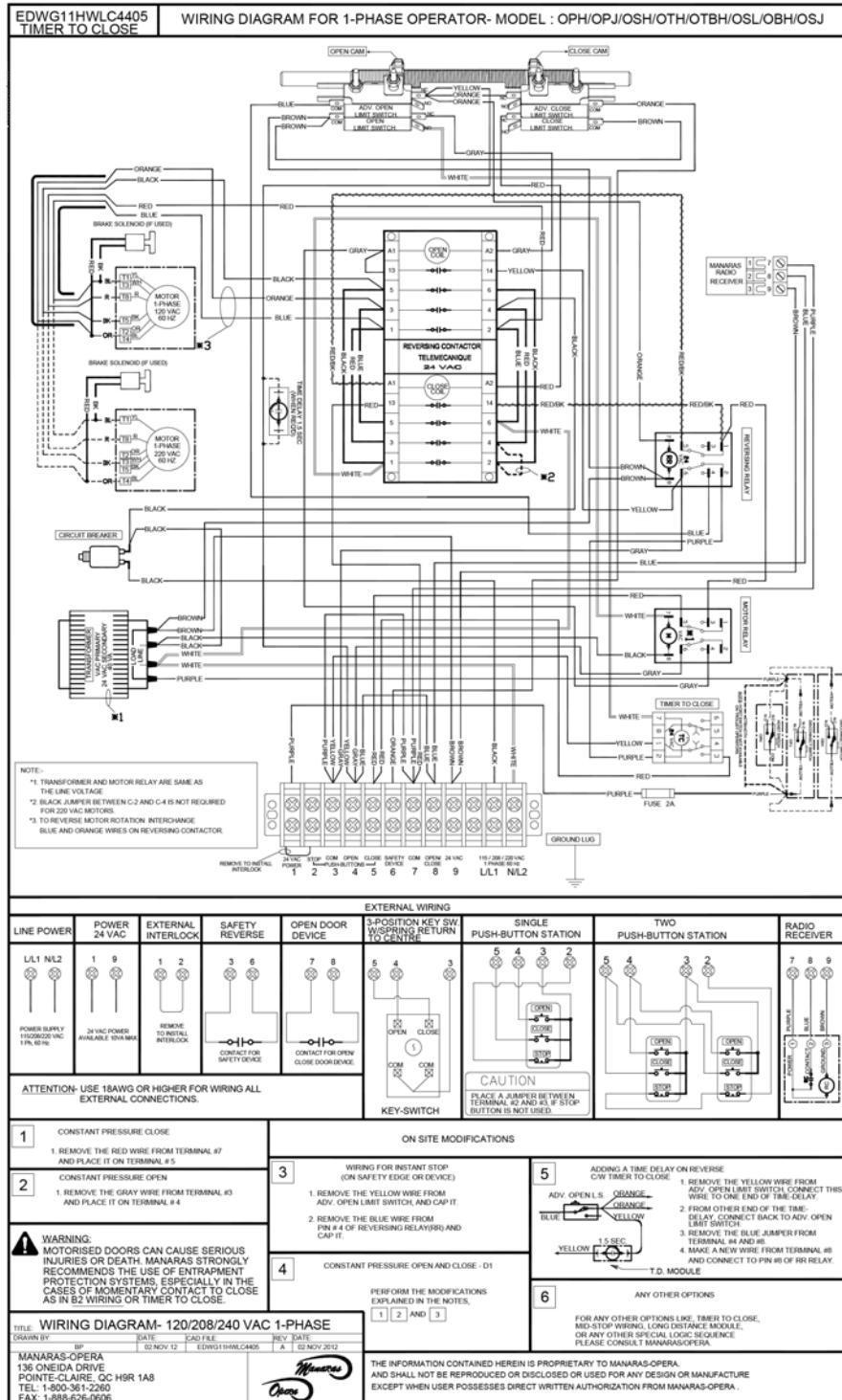


Figure 1 - EDWG11HWLC4405

MODKIT013 - TIMER033

Instructions d'installation

Opérateur 3 phase – circuit électromécanique avec minuterie de fermeture
 Modèles: OPH/OPJ/OSH/MSJ/OTH/OTBH/OSL

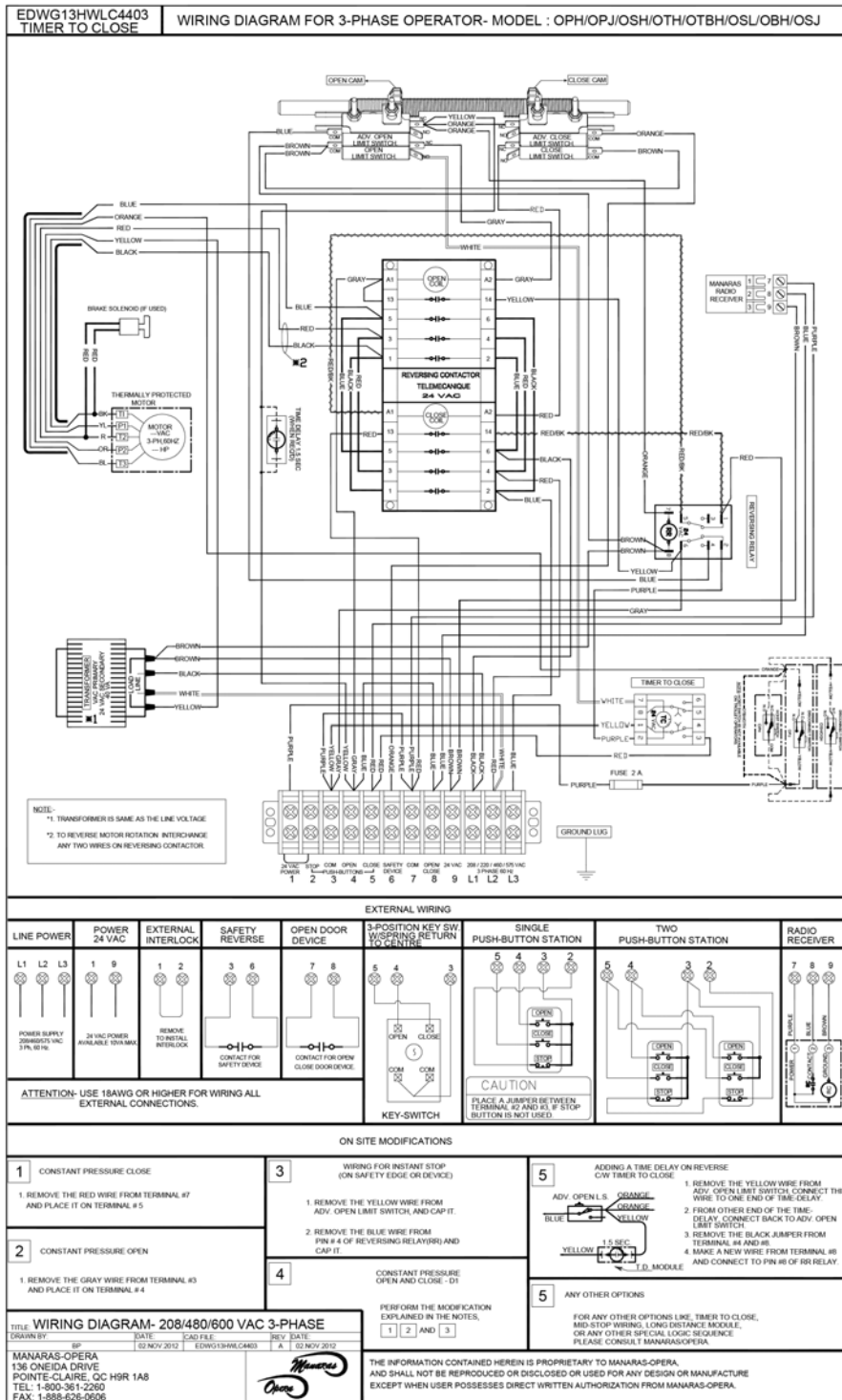


Figure 2 - EDWG13HWLC4403

MODKIT013 - TIMER033

Instructions d'installation

Opérateur 3 phase – circuit électromécanique avec minuterie de fermeture
 Modèles: OGH/MGH/MRGH/MGT/MGSL

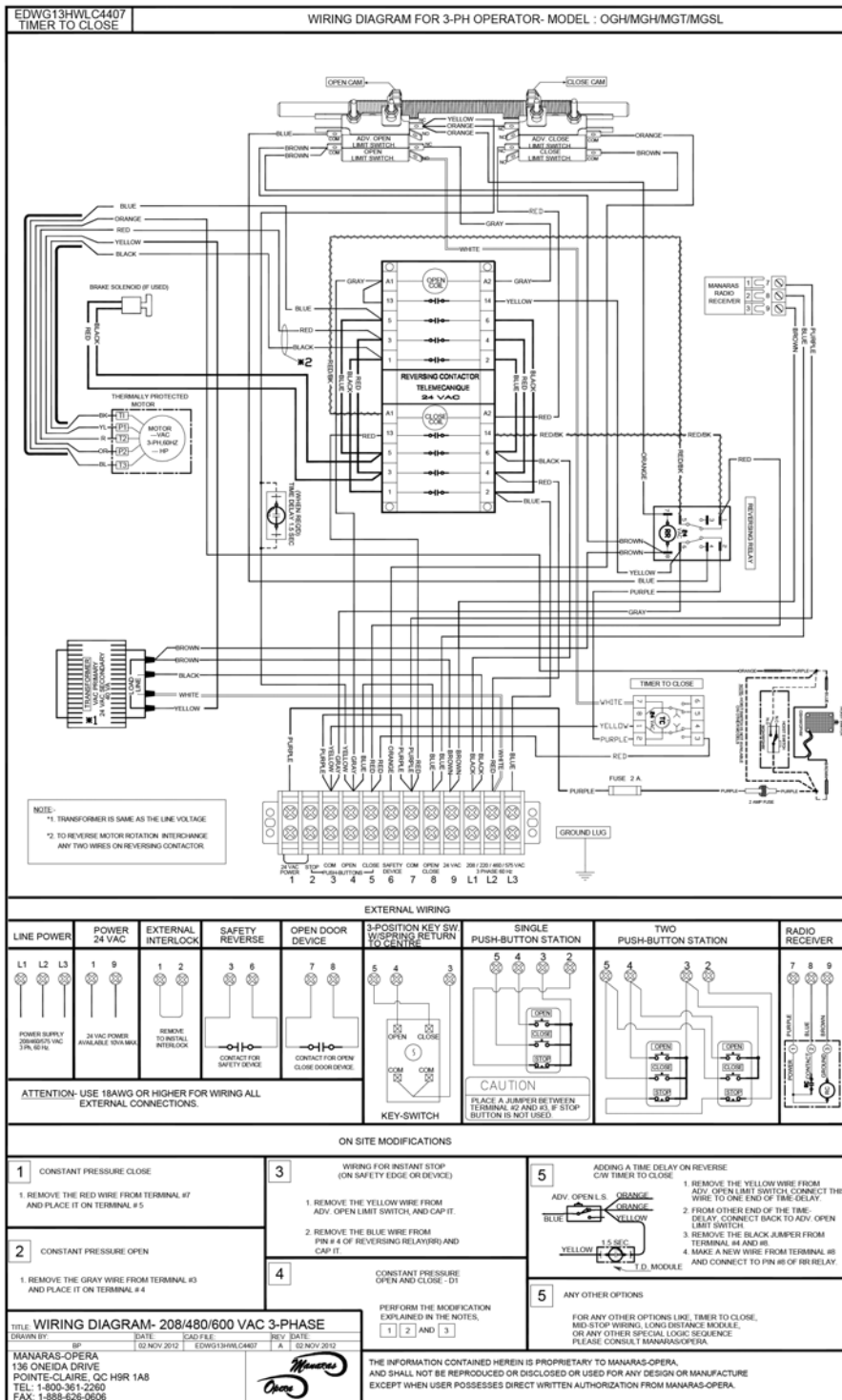


Figure 3 - EDWG13HWLC4407

MODKIT013 - TIMER033

Instructions d'installation

Opérateur Nema 4/12 / Nema 4X, 3 phase – circuit électromécanique avec minuterie de fermeture
 Modèles: OTHW/OTBHW/OPHW/OPJW/OSHW/MGHW/MRGHW/MGTW/MGSLW/OSLW

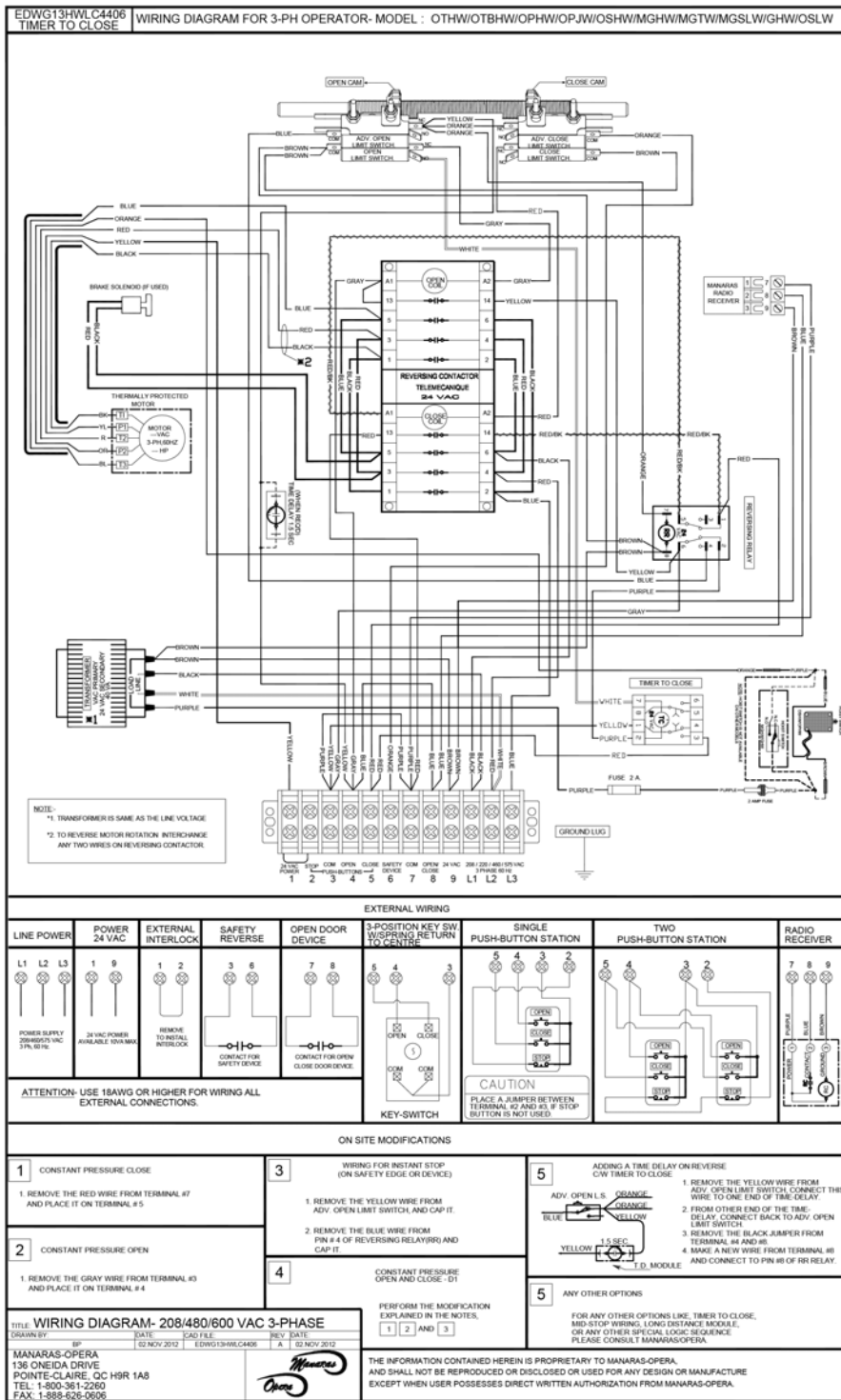


Figure 4 - EDWG13HWLC4406

Consulter le manuel d'installation et d'instructions de l'opérateur ou notre département support technique au 1-800-361-2260 pour plus de renseignements.